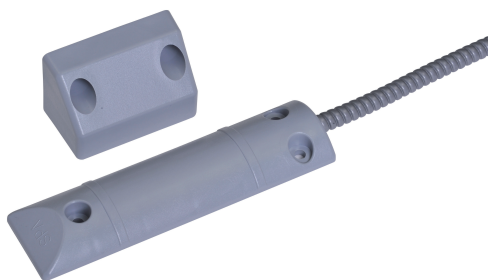


ISC-RSC3-S Deurcontact rolluik met sabotagecontact

www.boschsecurity.com



- ▶ Conventioneel deurcontact rolluik
- ▶ VdS-klasse C/EN 50131-2-6 Grade 3
- ▶ Sabotagebewaking
- ▶ Hoge mechanische sterktegraad
- ▶ Conventionele omtrekbeveiliging

Conventionele deurcontacten voor rolluiken worden gebruikt om rol-, schuif- en garagedeuren te bewaken.

Certificaten en normen

Regio	Naleving van wet- en regelgeving/ kwaliteitsaanduidingen
Duitsland	VdS
Europa	CE [ISC-MCLS3-S, ISC-MCOLS3-S, ISC-RSC2-S, ISC-RSC3-S] EN5013 1
Rusland	GOST EAC

Opmerkingen over installatie/configuratie

Informatie over installatie

- Voor deuren < 1,5 m is één deurcontact voor rolluiken vereist. Voor deuren > 1,5 m moeten twee deurcontacten voor rolluiken worden gebruikt. Neem de toegestane montagetoleranties in acht.
- Het deurcontact voor rolluiken bestaat uit een verzegelde magneetschakelaar en een magneet in een kunststofbehuizing. De aansluitkabel wordt over een lengte van 1 m beschermd door een flexibele metalen kabelgoot.

- De magneetschakelaar wordt op de vloer gemonteerd (vlak oppervlak vereist). De schakelaar wordt niet beschadigd als er voertuigen over rijden met rubberen banden. De magneetschakelaar moet echter niet worden gebruikt als deurstop.
- De voedingskabels moeten elektrisch worden gemeten voorafgaand aan aansluiting.

Meegeleverde onderdelen

Aantal	Component
1	Deurcontact rolluik
1	Magneet
1	Kabel-
1	Installatiemateriaal

Technische specificaties

Elektrische specificaties

Maximumbelasting in W	3
Maximale schakelspanning in VDC	30

Minimale schakelstroom in mA	0.01
Maximale schakelstroom in mA	100
Mechanische specificaties	
Minimale installatieafstand in cm	3
Maximale installatieafstand in cm	3.5
Contact	Normaal open
Magneet	AlNiCo 500
Materiaal	Plastic
Kleur	Grijs
Afmetingen in cm (H x B x D) (schakelaar)	1,5 x 4 x 1,35
Afmetingen in cm (H x B x D) (magneet)	6,5 x 4,2 x 3,5
Gewicht in gram (inclusief kabel en magneet)	250
Kabeltype	LiYY-ZGL 4 x 0,14 mm ² SN, wit, geschikt voor LSA-PLUS Insulation Displacement-technologie

Kabellengte in m	4
Buistype kabelbescherming	Flexibel metaal, diameter: 6/9 mm, afgedekt met plastic, grijs
Kabelbeschermingsbuis lengte in m	1
Switch-cycli	10 ⁷

Omgevingseisen

Minimale bedrijfstemperatuur in °C	-40
Maximale bedrijfstemperatuur in °C	70
Beschermingsklasse	67
Milieuklasse (VdS)	III
Milieuklasse (EN)	IIIa

Bestelinformatie

ISC-RSC3-S Deurcontact rolluik met sabotagecontact
 Voor het bewaken van rol-, schuif- en garagedeuren, sabotagebewaking
 Bestelnummer **ISC-RSC3-S**

Vertegenwoordigd door:

Europe, Middle East, Africa:
 Bosch Security Systems B.V.
 P.O. Box 80002
 5600 JB Eindhoven, The Netherlands
 Phone: + 31 40 2577 284
 emea.securitysystems@bosch.com
 emea.boschsecurity.com

Germany:
 Bosch Sicherheitssysteme GmbH
 Robert-Bosch-Ring 5
 85630 Grasbrunn
 Germany
 www.boschsecurity.com