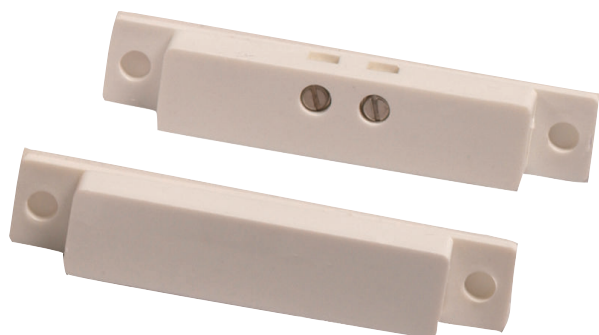


**BOSCH**

Des technologies pour la vie

# ISN-C60 Contacts fins avec bornier de raccordement



- ▶ Boucle fermée
- ▶ A installer avec des vis ou de l'adhésif puissant
- ▶ Orifices de montage détachables, pour un meilleur ajustage
- ▶ Design à raccord terminal fin
- ▶ Commutateur à lame en rhodium désactivé inclus
- ▶ Inclut des vis, du super adhésif, des trous de montage et un couvercle adhésif

Ces contacts sont disponibles en brun ou en blanc. Les deux modèles présentent un design fin, avec des trous de montage détachables pour les applications étroites. Le bornier de raccordement évite l'utilisation de câbles de 15,24 cm ou 25,4 cm.

## Certifications et accréditations

UL et CE

Région	Certification
Europe	CE 73/23/EEC and 93/68/EEC, EN50131: 1997, EN50131-6: 1997, EN60950: 2000, EN60335-1: 1994 +A1: 1996 Annex B

## Schémas/Remarques

### Informations de compatibilité

Tous les modèles de contact sont compatibles avec les modèles de centrales d'alarme qui acceptent les entrées de contact.

## Composants inclus

Quantité par lot	Composant
10	Ensembles (contacts, vis, super adhésif, trous de montage et couvercles adhésifs)
10	Aimants

## Spécifications techniques

### Caractéristiques de tous les modèles

Largeur d'ouverture :	19 mm
Dimensions du contact :	6,35 mm x 9,5 mm x 50,8 mm
Type d'interrupteur :	Commutateur-disjoncteur unipolaire (SPST)
Résistance maximale du contact :	150 $\mu\Omega$ (micro-ohm)
Tension de coupure minimale :	250 Vdc
Résistance isolation :	10 <sup>10</sup> $\Omega$
Capuchon électrostatique :	0,3 PF
Capacité du contact :	10 Vac
Courant conducteur maximal :	1,0 A
Tension maximale :	100 V
Température de fonctionnement :	de 7,2 °C à -95,56 °C

### Informations sur ce lot

**ATTENTION ! Chaque lot contient dix ensembles avec contacts, vis, super adhésif, trous de montage, couvercles adhésifs et dix aimants.**

### Informations de commande

**Contact fin brun avec bornier de raccordement** **ISN-C60-B**

Contact brun à montage en surface. **Chaque lot contient dix ensembles avec contacts, vis, super adhésif, trous de montage, couvercles adhésifs et dix aimants.**

**Contact fin blanc avec bornier de raccordement** **ISN-C60-W**

Contact blanc à montage en surface. **Chaque lot contient dix ensembles avec contacts, vis, super adhésif, trous de montage, couvercles adhésifs et dix aimants.**

**France:**  
Bosch Security Systems France SAS  
Atlantic 361, Avenue du Général de Gaulle  
CLAMART, 92147  
Phone: 0 825 078 476  
Fax: +33 1 4128 8191  
fr.securitysystems@bosch.com  
www.boschsecurity.fr

**Belgium:**  
Bosch Security Systems NV/SA  
Torkonjestraat 21F  
8510 Kortrijk-Marke  
Phone: +32 56 20 02 40  
Fax: +32 56 20 26 75  
be.securitysystems@bosch.com  
www.boschsecurity.be

**Canada:**  
Bosch Security Systems  
6955 Creditview Road  
Mississauga, Ontario L5N 1R, Canada  
Phone: +1 800 289 0096  
Fax: +1 585 223 9180  
security.sales@us.bosch.com  
www.boschsecurity.us

**Represented by**