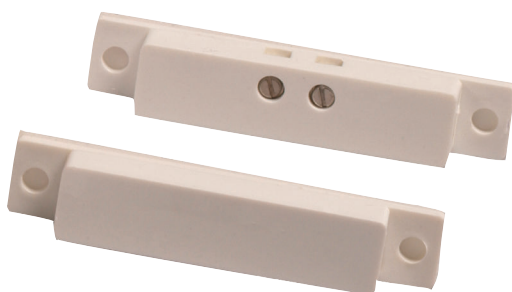


ISN-C60 Contactos de ligação por terminais estreitos

www.boschsecurity.com/pt



BOSCH
Tecnologia para a vida



- ▶ Loop fechado
- ▶ Instalar com parafusos ou fita super-adesiva
- ▶ Orifícios de fixação nas pontas para uma montagem apertada
- ▶ Ligação por terminais estreitos
- ▶ Inclui interruptor reed com lâminas de ródio desactivado

Os contactos estão disponíveis em castanho ou branco. Ambos os modelos possuem um design estreito com orifícios de fixação nas pontas para aplicações apertadas. A ligação por terminal elimina a necessidade de ter fios de 15,24 cm ou 25,4 cm (6 pol. ou 10 pol.).

Certificados e Aprovações

UL e

Região	Certificação
Europa	CE 73/23/EEC and 93/68/EEC, EN50131: 1997, EN50131-6: 1997, EN60950: 2000, EN60335-1: 1994 +A1: 1996 Annex B
EUA	UL cULus: AMQV: Connectors and Switches (UL 634), AMQV7: Connectors and Switches Certified for Canada (ULC/ORD-C634)

Planeamento

Informação de compatibilidade

Todos os modelos de contactos são compatíveis com modelos de painel de controlo que aceitem entradas de contactos.

Peças incluídas

Quantidade por pacote	Componente
10	Conjuntos (contactos, parafusos, fita super-adesiva, orifícios de fixação e fitas para cobrir)
10	Ímans

Especificações Técnicas

Especificações para todos os modelos

Intervalo:	19 mm (0,75 pol.)
Dimensões dos contactos:	6,35 mm x 9,5 mm x 50,8 mm (0,25 pol. x 0,375 pol. x 2 pol.)
Tipo de configuração do interruptor:	Um único pólo, abertura simples (SPST)
Resistência máxima dos contactos:	150 $\mu\Omega$ (micro-ohm)
Tensão de ruptura mínima:	250 Vdc
Resistência do isolamento:	10 ¹⁰ Ω
Tampa electrostática:	0,3 PF

Capacidade dos contactos:	10 Vac
Corrente condutora máxima:	1,0 A
Tensão máxima:	100 V
Gama de temperaturas de funcionamento:	7,2 °C a -95,56 °C (-45 °F a -140 °F)

Informações sobre o pack

ATENÇÃO! Cada pacote contém dez conjuntos com contactos, parafusos, fita super-adesiva, orifícios de fixação, fitas para cobrir e dez ímans.

Como encomendar

Contacto de ligação por terminal castanho

Contacto de montagem saliente castanho. O pacote contém dez conjuntos com contactos, parafusos, fita super-adesiva, orifícios de fixação, fitas para cobrir e dez ímans.

N.º de encomenda **ISN-C60-B**

Representado por:

Portugal:

Bosch Security Systems
Sistemas de Segurança, SA.
Av. Infante D. Henrique, Lt.2E - 3E
Apartado 8058
Lisboa, 1801-805
Telefone: +351 218 500 360
Fax: +351 218 500 088
pt.securitysystems@bosch.com
www.boschsecurity.com/pt

América Latina:

Robert Bosch Ltda
Security Systems Division
Via Anhanguera, Km 98
CEP 13065-900
Campinas, Sao Paulo, Brazil
Phone: +55 19 2103 2860
Fax: +55 19 2103 2862
latam.boschsecurity@bosch.com
www.boschsecurity.com