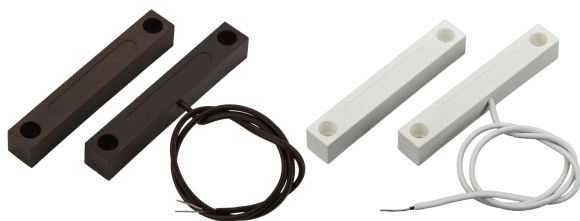


Styki komercyjne



Styk do montażu powierzchniowego ze złączami zaciskowymi i dużą szerokością szczeliny. Do zastosowań komercyjnych lub stalowych drzwi. Styki są dostępne w kolorze białym lub brązowym.

Ogólne informacje o systemie

Funkcje

Informacje dotyczące przepisów prawnych

Obszar	Zgodność z przepisami/cechy jakości	
Europa	CE	
Rosja	GOST	TC N RU Д-НЛ.МН09.В.00334 EAC
Stany Zjednoczone	UL	cULus: AMQV: Connectors and Switches (UL634), AMQV7: Connectors and Switches Certified for Canada (ULC/ORD-C634)

Uwagi dotyczące instalacji i konfiguracji

Informacje dotyczące zgodności

Styki magnetyczne są zgodne z panelami sterowania akceptującymi wejścia.

Parametry techniczne

Parametry elektryczne

Maksymalne napięcie robocze (V DC)	100
------------------------------------	-----

- ▶ Zamknięta pętla
- ▶ Idealne rozwiązanie do drzwi stalowych
- ▶ Szeroka szczelina zapobiega kołysaniu

Maks. prąd przewodzenia w A	1
Maksymalne obciążenie styków w W	10
Maks. początkowa rezystancja styku w MΩ	100
Typ przełącznika	jednostykowy (SPST)
Maksymalne napięcie przełączania w V AC/V DC	110/100
Maksymalne natężenie prądu przełączającego (A)	0.5

Parametry mechaniczne

Szerokość szczeliny (cm)	5.0
Szerokość szczeliny (cale)	2.0
Wymiary (cm) (wys. x szer. x głęb.) (styk)	10,5 x 1,6 x 1,6
Wymiary (cale) (wys. x szer. x głęb.) (styk)	4,13 x 0,63 x 0,63
Wymiary (cm) (wys. x szer. x głęb.) (magnes)	10,5 x 1,6 x 1,6
Wymiary (cale) (wys. x szer. x głęb.) (magnes)	4,13 x 0,63 x 0,63
Typ kabla	Przewody z osłoną 22 AWG
Długość kabla (cm)	45.8

Długość kabla (cale)	18
----------------------	----

Parametry środowiskowe

Minimalna temperatura robocza (°C)	-40
Maksymalna temperatura robocza (°C)	60
Minimalna temperatura robocza (°F)	-40
Maksymalna temperatura robocza (°F)	140

Informacje do zamówień

ISN-CSM20-WGB Styk, mały, brązowy

Brązowy styk do montażu powierzchniowego ze złączami zaciskowymi i dużą szerokością szczeliny. 10,5 x 1,6 x 1,6 cm, szerokość szczeliny 5,0 cm. **Zestaw zawiera jeden styk i jeden magnes.**

Numer zamówienia **ISN-CSM20-WGB | F.01U.004.912**

ISN-CSM20-WGW Styk, mały, biały

Biały styk do montażu powierzchniowego ze złączami zaciskowymi i dużą szerokością szczeliny. 10,5 x 1,6 x 1,6 cm, szerokość szczeliny 5,0 cm. Zestaw zawiera jeden styk i jeden magnes.

Numer zamówienia **ISN-CSM20-WGW | F.01U.004.911**

Reprezentowane przez:

Europe, Middle East, Africa:
Bosch Security Systems B.V.
P.O. Box 80002
5600 JB Eindhoven, The Netherlands
Phone: + 31 40 2577 284
www.boschsecurity.com/xc/en/contact/
www.boschsecurity.com

Germany:
Bosch Sicherheitssysteme GmbH
Robert-Bosch-Ring 5
85630 Grasbrunn
Tel.: +49 (0)89 6290 0
Fax: +49 (0)89 6290 1020
de.securitysystems@bosch.com
www.boschsecurity.com