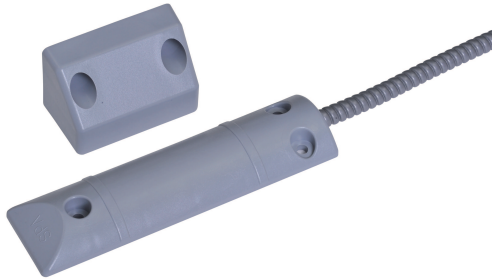


## ISP-RSC3-110S LSN-Rolltorkontakt, EN-G3



- ▶ LSN-Rolltorkontakt zur Überwachung von Roll-, Schiebe- und Garagentoren
- ▶ Sabotageüberwachung
- ▶ Hohe mechanische Festigkeit
- ▶ Parallele Montage
- ▶ VdS Klasse C/EN 50131-2-6 Klasse 3

Der Rolltorkontakt in LSN-Technik wird zur Überwachung von Roll-, Schiebe- und Garagentore eingesetzt.

Der Kontakt ist Sabotageüberwacht. Bei Annäherung eines Fremdmagneten spricht der Sabotagekontakt an und bewirkt somit eine Meldung.

Der Rolltorkontakt besteht aus einem vergossenen Magnetschalter und einem Magneten im Kunststoffgehäuse. Die Aufbaumontage erfolgt parallel. Der Magnetschalter wird auf dem Boden montiert.

### Regulatorische Informationen

Region	Zertifizierungen/Gütezeichen	
Europa	CE	[ISP-MCLS3-U110S, ISP-MCOLS3-U110S, ISP-RSC2-110S, ISP-RSC3-S110]
	EN50131	G113048 [ISP-RSC3-110S]
Russland	GOST	TC N RU Д-НЛ.МН09.В.00334 EAC
Polen	TECHOM	08-16-o [ISP-RSC3-110S]
Deutschland	VdS	G 113048 ISP-RSC3-110S

### Planungshinweise

#### Montagehinweise

- Bei Toren < 1,5 m ist ein, bei Toren > 1,5 m sind zwei Rolltorkontakte vorzusehen. Auf zulässige Einbautoleranzen ist zu achten.

- Das Anschlusskabel ist über eine Länge von 1 Meter durch einen Metallschlauch geschützt.
- Die Montage des Magnetschalters erfolgt am Boden (ebene Auflagefläche erforderlich). Dieser kann problemlos von gummibereiften Fahrzeugen überrollt werden.
- Zur Montage dürfen nur antimagnetischen Schrauben verwendet werden.
- Der Magnetschalter darf nicht als Stopper für die Tore verwendet werden.

#### Anschaltung LSN Kontakte

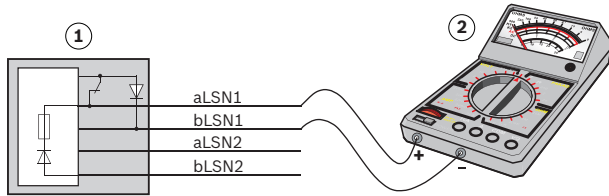
- Jeder LSN- Kontakt ist ein physikalisches LSN- Element (1 aus 127 möglichen je Ring).
- Die Länge der Anschlusskabel von LSN-Kontakten muss in die Planung der Gesamtleitungslänge des LSN-Ringes aufgenommen werden, da die LSN- Technik in diese Kontakte integriert sind.
- Die passiven Elemente für die Verbindung der Anschlusskabel und dem Installationskabel müssen möglichst nahe an den LSN-Kontakten platziert werden, da in die Berechnung der LSN- Leitungslänge 1 m Anschlusskabel mit 2 m LSN- Leitungslänge eingeht (LSN wird in die Kontakte hineingeführt und wieder herausgeführt).
- Connectorboxen (optional) sind Montagematerial.

#### Lokales SicherheitsNetzwerk LSN

Bei Drahtbruch/Kurzschluss bleiben alle LSN- Elemente im LSN-Ring in der Überwachung. Das System bildet in diesem Fall automatisch zwei Stichleitungen, welche die Überwachung von beiden Seiten bis zur gestörten Stelle übernehmen.

### Prüfung von LSN-Kontakten

- Die Funktion der Reed- und Mikroschalter kann vor der Installation mittels hochohmigem Multimeter oder Durchgangsprüfer (für Diodenstrecke) geprüft werden.
- Bei den Widerstandsangaben handelt es sich um Näherungswerte, ausschlaggebend ist hier die starke Widerstandsänderung.



1	Kontakt
2	Hochohmiges Multimeter - Kontakt offen: ca. 3 MOhm - Kontakt geschlossen: ca. 1 MOhm

Ausschließlich der Einbruchkontakt kann auf diese Weise geprüft werden. Der Sabotagekontakt kann in Verbindung mit der LSN-Zentrale oder auch mit dem LSN-Prüfgerät (ab Software-Version 3.x) geprüft werden.

### Im Lieferumfang enthaltene Teile

Anzahl	Komponente
1	Rolltorkontakt mit 4 m langen Anschlusskabel und Magnet inkl. Montagematerial und Metallrohr

### Technische Daten

Betriebsspannung LSN	15 V ... 33 V
Reedkontakttyp	Schließer
Schaltspiele	$\geq 10^7$
Montageabstand	$\geq 25$ mm
Magnetmaterial	AlNiCo 500
Temperaturbereich	-25° C ... +70° C
Anschlusskabel	LiY(St)Y 4 x 0,22 mm <sup>2</sup> , weiß
Kabellänge	4 m

#### Vertreten von:

**Europe, Middle East, Africa:**  
Bosch Security Systems B.V.  
P.O. Box 80002  
5600 JB Eindhoven, The Netherlands  
Phone: + 31 40 2577 284  
www.boschsecurity.com/xc/en/contact/  
www.boschsecurity.com

**Germany:**  
Bosch Sicherheitssysteme GmbH  
Robert-Bosch-Ring 5  
85630 Grasbrunn  
Tel.: +49 (0)89 6290 0  
Fax: +49 (0)89 6290 1020  
de.securitysystems@bosch.com  
www.boschsecurity.com

Kabelschuttschlauch	flexibler Metallschlauch $\varnothing$ 6/9 mm kunststoffummantelt, Länge 1 m, Farbe grau
Gehäusematerial / Farbe	Kunststoff / grau
Gewicht (mit Kabel und Magnet)	ca. 285g
Abmessung Schalter	150 x 40 x 13,5 mm
Abmessung Magnet	65 x 42 x 35 mm
Schutzart	IP67
Umweltklasse VdS / EN	III / III A

### Bestellinformationen

#### ISP-RSC3-110S LSN-Rolltorkontakt, EN-G3

zur Überwachung von Roll-, Schiebe- und Garagentore,  
Sabotageüberwacht

Bestellnummer **ISP-RSC3-110S | F.01U.275.642**