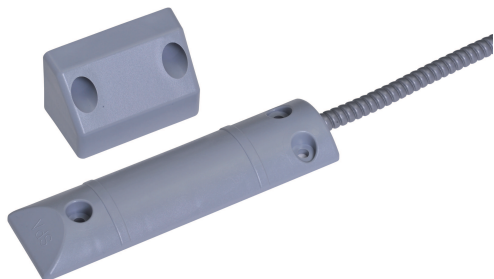


ISP-RSC3-110S Styk zewnętrzny do rolet LSN, EN-G3



Styk drzwiowy rolety LSN służy do monitorowania rolet, drzwi przesuwanych i garażowych. Styk jest wyposażony w zabezpieczenie antysabotażowe. Jeśli zewnętrzny magnes znajduje się w pobliżu, aktywowany jest włącznik zabezpieczający, który generuje alarm. Styk drzwiowy rolety składa się z hermetycznego przełącznika magnetycznego i magnesu w plastikowej obudowie. Elementy są zamontowane powierzchniowo równoległe do siebie. Przełącznik magnetyczny jest montowany na podłodze.

Informacje dotyczące przepisów prawnych

Obszar	Zgodność z przepisami/cechy jakości	
Europa	CE	[ISP-MCLS3-U110S, ISP-MCOLS3-U110S, ISP-RSC2-110S, ISP-RSC3-S110]
	EN50131	G113048 [ISP-RSC3-110S]
Rosja	GOST	TC N RU Д-НЛ.МН09.В.00334 EAC
Polska	TECHOM	08-16-o [ISP-RSC3-110S]
Niemcy	VdS	G 113048 ISP-RSC3-110S

- ▶ Styk drzwiowy rolety LSN do monitorowania rolet, drzwi przesuwanych i garażowych
- ▶ Nadzór antysabotażowy
- ▶ Wysoki poziom siły mechanicznej
- ▶ Montaż równoległy
- ▶ VdS klasa C/EN 50131-2-6 klasa 3

Uwagi dotyczące instalacji i konfiguracji

Informacje dotyczące instalacji

- Do drzwi < 1,5 m wymagany jest jeden styk drzwiowy rolety. Do drzwi > 1,5 m trzeba użyć dwóch styków. Należy wziąć pod uwagę dopuszczalną tolerancję instalacyjną.
- Kabel połączeniowy przebiega w metalowej osłonie na długości 1 m.
- Przełącznik magnetyczny jest instalowany na poziomie podłoża (wymaga płaskiej powierzchni). Najechanie przez pojazd z gumowymi oponami nie spowoduje uszkodzenia przełącznika.
- Do instalacji można używać tylko śrub antymagnetycznych.
- Przełącznik magnetyczny nie może być używany jako ogranicznik drzwi.

Podłączenie styków LSN

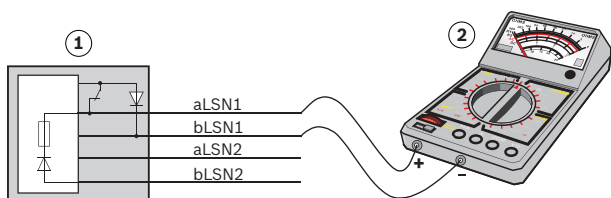
- Każdy styk LSN jest fizycznym elementem LSN (1 z 127 możliwych na pętli).
- Podczas planowania całkowitej długości pętli LSN należy uwzględnić całą długość kabla połączeniowego LSN, ponieważ technologia LSN jest zintegrowana z tymi stykami.
- Aby połączyć kable podłączeniowe z kablem instalacyjnym, należy umieścić elementy pasywne jak najbliżej styków LSN, ponieważ 1 m kabla połączeniowego i 2 m kabla LSN jest uwzględnione w obliczeniu długości kabla LSN (LSN wchodzi do środka styków i z powrotem wychodzi na zewnątrz).
- Puszki przyłączeniowe (opcjonalne) są sklasyfikowane jako materiał instalacyjny.

LSN (Local Security Network)

W przypadku przerwania przewodów lub zwarć wszystkie elementy pętli LSN dalej będą mogły być monitorowane. W takiej sytuacji system automatycznie tworzy dwa odgażnienia linii, które dalej monitorują urządzenia po obu stronach miejsca, w którym wystąpiła awaria.

Testowanie styków LSN

- Kontakt i mikropczepak można przetestować przed zainstalowaniem za pomocą multimetru lub kontrolera ciągłości (do linii diod) o wysokiej impedancji.
- Wartości rezystancji są przybliżone; istotne są duże zmiany rezystancji.



1	Kontakt
2	Multimetr o wysokiej impedancji - Styk rozarty: ok. 3 megaomy - Styk zwarty: ok. 1 megaom

W ten sposób można sprawdzić tylko styk sygnalizacji włamania. Włącznik zabezpieczający można sprawdzić za pomocą panelu sterowania LSN lub urządzenia kontrolnego LSN (wersja oprogramowania 3.x lub nowsza).

Zawartość zestawu

Liczba	Komponent
1	Styk drzwiowy rolety z kablem połączeniowym 4 m i magnesem oraz materiałami instalacyjnymi i metalową osłoną

Parametry techniczne

Napięcie robocze LSN	od 15 V do 33 V
Styk typu kontaktronowego	Styk normalnie rozarty
Tolerancja przełącznika	$\geq 10^7$
Odległość instalacyjna	≥ 25 mm

Reprezentowane przez:

Europe, Middle East, Africa:
Bosch Security Systems B.V.
P.O. Box 80002
5600 JB Eindhoven, The Netherlands
Phone: + 31 40 2577 284
www.boschsecurity.com/xc/en/contact/
www.boschsecurity.com

Germany:
Bosch Sicherheitssysteme GmbH
Robert-Bosch-Ring 5
85630 Grasbrunn
Tel.: +49 (0)89 6290 0
Fax: +49 (0)89 6290 1020
de.securitysystems@bosch.com
www.boschsecurity.com

Materiał magnetyczny	AlNiCo 500
Zakres temperatur	-25°C ÷ +70°C
Kabel połączeniowy	LiY (St) Y 4 x 0,22 mm ² , biały
Długość kabla	4 m
Zabezpieczenie kabla	Elastyczna metalowa osłona o średnicy 6/9 mm, pokryta tworzywem sztucznym, długość: 1 m, kolor: szary
Materiał obudowy; kolor	Plastik/szary
Waga (z kablem i magnesem)	ok. 285 g
Wymiary przełącznika	150 x 40 x 13,5 mm
Wymiary magnesu	65 x 42 x 35 mm
Kategoria ochrony	IP67
Klasa środowiskowa VdS/EN	III/III A

Informacje do zamówień**ISP-RSC3-110S Styk zewnętrzny do rolet LSN, EN-G3**

Do monitorowania drzwi roletowych, przesuwanych i garażowych, nadzór antysabotażowy

Numer zamówienia **ISP-RSC3-110S | F.01U.275.642**