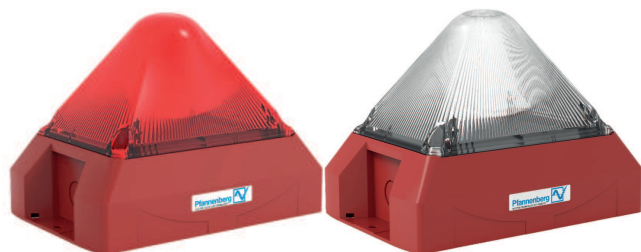


Luces estroboscópicas industriales



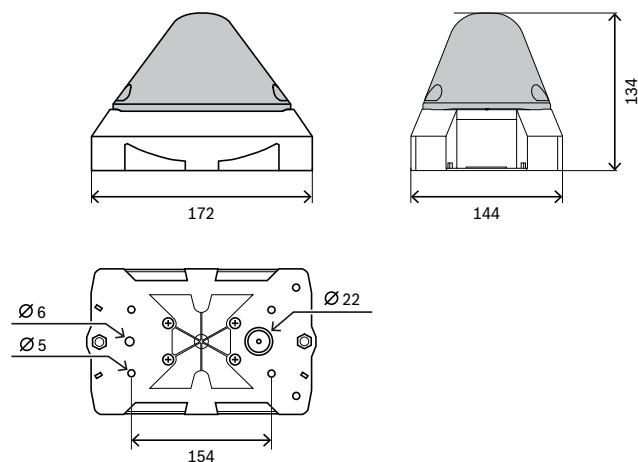
La luz estroboscópica PY X-M-10-SSM en color rojo y blanco son dispositivos ópticos y acústicos de aplicación universal para tecnología de seguridad y alarma de incendio, 10 J, IP 66, 24 V CC, conforme a la norma EN 54-23.

Información reglamentaria

Región	Marcas de calidad/cumplimiento normativo	
Europa	CE	PY X-M-10-SSM
	CPR	0786-CPR-21499 PY X-M-10-SSM
Alemania	VdS	G216036 PY X-M-10-SSM
Polonia	CNBOP	4560/2022 PY X-M-10-SSM
Rusia	GOST	C-DE.PB68.B.00353

- ▶ Certificado según EN 54-23 categoría O, tipo B
- ▶ Máxima zona de señalización posible, económica gracias a la tecnología de xenón eficaz
- ▶ Se pueden seleccionar cuatro frecuencias de parpadeo diferentes mediante conmutador DIP
- ▶ Disponible con luz de color rojo o blanco
- ▶ Las luces estroboscópicas se pueden accionar de forma sincronizada entre sí

Notas de configuración/instalación



- El dispositivo está certificado para EN 54-23, categoría C (techo), categoría W (pared) y categoría O (dispositivo abierto).
- Utilice Bosch Safety Systems Designer para conseguir un diseño fiable.

Luz estroboscópica industrial SSM, roja

- Máxima altura de montaje:
 - Pared: 5,6 m
 - Techo: 7 m
- Zona de iluminación:
 - Pared: 14 m x 7 m
 - Techo: 14 m x 11,2 m

Luz estroboscópica industrial SSM, blanca

- Máxima altura de montaje:
 - Pared: 9 m

- Techo: 10 m
- Zona de iluminación:
 - Pared: 22,5 m x 10 m
 - Techo: 22,5 m x 18 m

Especificaciones técnicas

Especificaciones eléctricas

	PY X-M-10-SSM R Luz estroboscópica industrial SSM, roja
Tensión de funcionamiento (VCC)	18 VDC – 30 VDC
Rated current consumption	464 mA (at 24 VDC at 1 Hz) 282 mA (at 24 VDC at 0,5 Hz)
Corriente de entrada (mA)	4,500 mA
Inrush current reduction	SM module, limit to max. 4,5 A

	PY X-M-10-SSM W Luz estroboscóp. industrial SSM, blanca
Tensión de funcionamiento (VCC)	18 VDC – 30 VDC
Rated current consumption	464 mA (at 24 VDC at 1 Hz) 282 mA (at 24 VDC at 0,5 Hz)
Corriente de entrada (mA)	4,500 mA
Inrush current reduction	SM module, limit to max. 4,5 A

Óptica

	PY X-M-10-SSM R Luz estroboscópica industrial SSM, roja
Energía de iluminación (J)	10 J
Intensidad luminosa (cd)	54 cd
Tasa de flash (Hz)	0.1 Hz; 0.5 Hz; 0.75 Hz; 1.0 Hz

	PY X-M-10-SSM W Luz estroboscóp. industrial SSM, blanca
Energía de iluminación (J)	10 J
Intensidad luminosa (cd)	149 cd
Tasa de flash (Hz)	0.1 Hz; 0.5 Hz; 0.75 Hz; 1.0 Hz

Especificaciones ambientales

	PY X-M-10-SSM R Luz estroboscópica industrial SSM, roja
Temperatura de funcionamiento (°C)	-40 °C – 55 °C

	PY X-M-10-SSM R Luz estroboscópica industrial SSM, roja
Humedad relativa de funcionamiento, sin condensación (%)	0% – 90%
Calificación IP	IP66
Grado de protección frente a impactos	IK08

	PY X-M-10-SSM W Luz estroboscóp. industrial SSM, blanca
Temperatura de funcionamiento (°C)	-40 °C – 55 °C
Humedad relativa de funcionamiento, sin condensación (%)	0% – 90%
Calificación IP	IP66
Grado de protección frente a impactos	IK08

Especificaciones mecánicas

	PY X-M-10-SSM R Luz estroboscópica industrial SSM, roja
Material	Plástico
Color de la carcasa	Rojo
Color de cubierta	Rojo
Dimensiones (Alto x Ancho x Fondo) (mm)	124 mm x 166 mm x 114 mm

	PY X-M-10-SSM W Luz estroboscóp. industrial SSM, blanca
Material	Plástico
Color de la carcasa	Rojo
Color de cubierta	Borrar
Dimensiones (Alto x Ancho x Fondo) (mm)	124 mm x 166 mm x 114 mm

Información para pedidos

PY X-M-10-SSM R Luz estroboscópica industrial SSM, roja

Luz estroboscópica de aplicación universal para tecnología de seguridad y alarma de incendio, roja, 10J, IP66, 24 V CC, conforme con EN 54-23.

Número de pedido **PY X-M-10-SSM R**

**PY X-M-10-SSM W Luz estroboscóp. industrial SSM,
blanca**

Luz estroboscópica de aplicación universal para
tecnología de seguridad y alarma de incendio, blanca,
10J, IP66, 24 V CC, conforme con EN 54-23.

Número de pedido **PY X-M-10-SSM W**



<https://www.boschsecurity.com>