

LB8-UM06E Kabin hoparlörü 6W metal kare



LB8-UM06E, konuşma ve fon müziği yayınına yönelik genel amaçlı, uygun maliyetli 6 W bir kabin hoparlörüdür.

Ses seviyesinin ilgili alan ihtiyaçlarını karşılayacak şekilde ayarlanması için güç mandallama özelliği ile 100 V bağlantı için uygundur.

Sağlam ama yine de estetik tasarımlı metal muhafaza, saldırı tehlikesinin görülebileceği alanlarda koruma sağlar.

İşlevler

Acil anons uygulamaları

Acil anons hoparlörleri, sözlü tahliye anonslarına yönelik sistem performansının düzenlemelere tabi olduğu binalarda kullanılmak üzere özel olarak tasarlanmıştır. LB8-UM06E Hoparlör, acil anons sistemlerinde kullanılmak üzere tasarlanmış olup EN 54-24 sertifikalı ve İngiliz standardı BS 5839-8 ile uyumludur.

Koruma

Hoparlörlerde, yangın nedeniyle hoparlörün aldığı hasarın bağlı devrenin arızalanmasına neden olmasını sağlamak için dahili bir koruma bulunur. Bu şekilde, sistem bütünlüğü korunur ve insanları durumdan haberdar etmek için diğer alanlardaki hoparlörlerin kullanılabilmesine olanak sağlanır.

Bağlantılar

Hoparlörlerde; seramik bir vidalı terminal bağlantısı bloğu, termik sigorta ve ısıya dayanıklı yüksek sıcaklık bağlantısı bulunur.

- ▶ Konuşma ve müzik yayınına uygundur
- ▶ Sağlam metal muhafaza
- ▶ EN 54-24 sertifikalı
- ▶ BS 5839-8 uyumlu

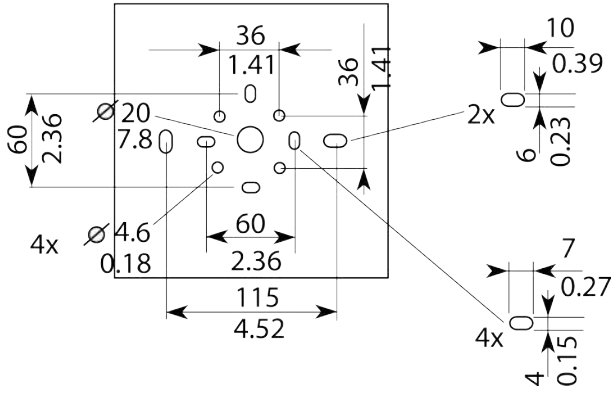
Sertifikalar ve onaylar

Tüm Bosch hoparlörler, IEC 268-5 Güç Kullanma Kapasitesi (PHC) standartlarına uygun olarak, nominal güçlerinde 100 saat boyunca sürekli çalışmaya dayanabilecek şekilde tasarlanmıştır. Ayrıca Bosch, kısa süreler için nominal güçlerinin iki katına dayanabildiklerini göstermek için Simüle Edilmiş Akustik Geri Besleme Etkisi (SAFE) testini geliştirmiştir. Bu, aşırı durumlarda gelişmiş güvenilirlik sağlayarak daha fazla müşteri memnuniyeti, daha uzun kullanım ömrüne yol açar ve arıza ya da performans düşüşü olasılığını azaltır.

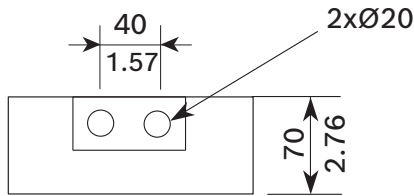
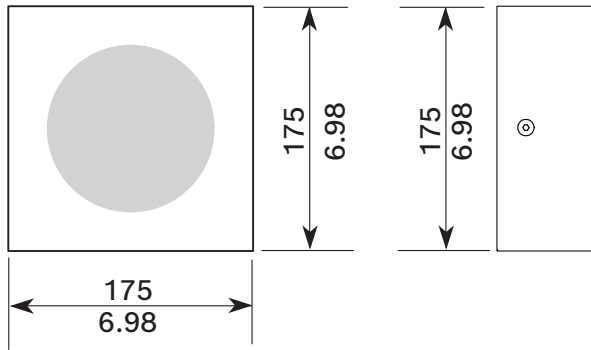
Güvenlik	IEC/EN 62368-1'e göre
Acil Durum	EN 54-24'e uygundur BS 5839-8'e uygundur
Suya ve toza karşı koruma	IEC/EN 60529, IP21C'ye uygundur

Bölge	Yasal uyumluluk/kalite işaretleri
Avrupa	DoP CE
Polonya	CNBOP

Kurulum/yapılandırma notları



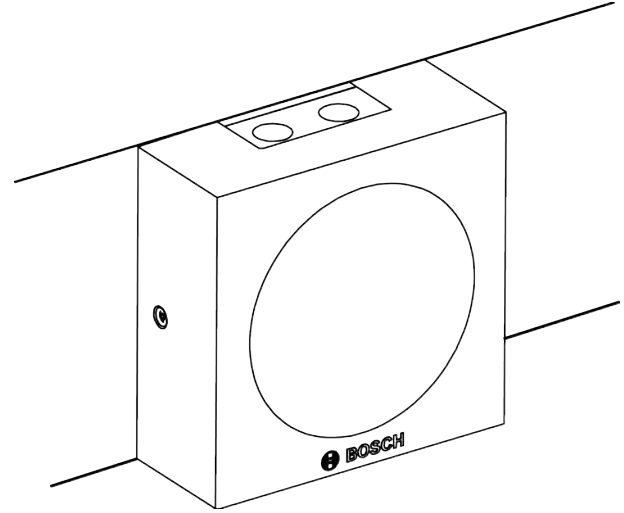
Mm (inç) cinsinden montaj boyutları



Mm (inç) cinsinden boyutlar

Montaj

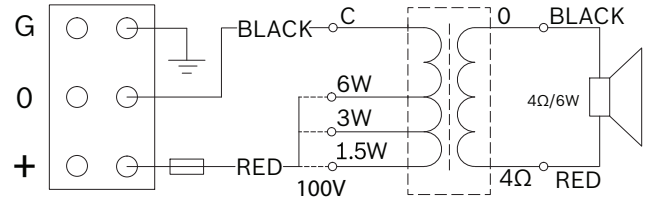
Kabin, yüzeye montaj amacıyla tasarlanmıştır. Kabinin destek kutusunda, U40/50 ve MK montaj kutularına montaj için bile montaj deliği seçenekleri bulunur. Destek kutusunun üst kısmında, devre geçişli bağlantıya yönelik iki kablo rakoru için iki adet itmeli delik bulunur.



Yüzey montajı

Bağlantı sonlandırma

Kabinde, devre geçişli bağlantıya uygun vida bağlantısı ve termal sigorta içeren (topraklama dahil), üç yönlü seramik bir terminal bloğu bulunur. Nominal tam güçlü, yarım güçlü veya çeyrek güçlü ışımaya (3 dB adımlarla) seçimine olanak tanımak amacıyla uyumlama trafosunda üç adet ana kademe sağlanmıştır.



Devre şeması

Birlikte verilen parçalar

Miktar	Bileşen
1	LB8-UM06E Kabin hoparlörü metal kare
1	Hızlı kurulum kılavuzu

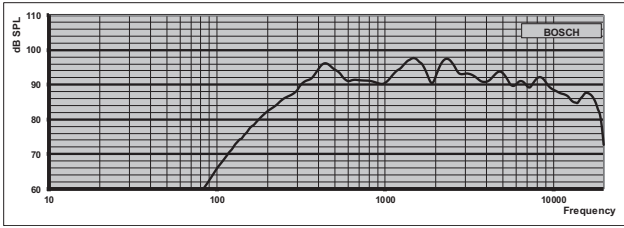
Teknik özellikler

Elektriksel Özellikler*

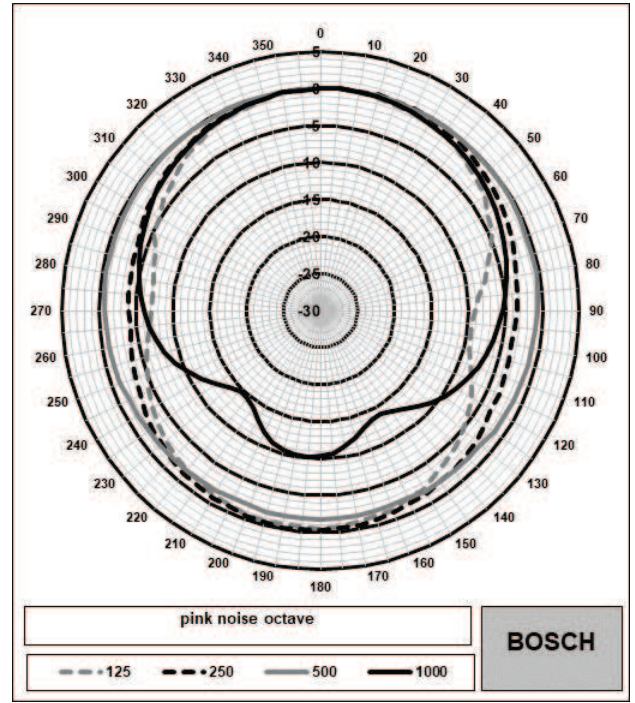
Nominal güç (W)	6 W
Transformatör prizleri 100 V hat (W)	6 W; 3 W; 1,5 W

Hassasiyet (1 W. 1 m. 1 kHz oktav) (dB)	93 dB
Hassasiyet (1 W. 4 m. 100 Hz - 10 kHz) (dB)	79 dB
Ses basıncı seviyesi (nominal güç. 1 m. 1 kHz oktav) (dB)	101 dB
Ses basıncı seviyesi (nominal güç. 4 m. 100 Hz - 10 kHz) (dB)	87 dB
Frekans aralığı (-10 dB)	210 Hz - 18000 Hz
Coverage angle HxV (-6 dB, 1 kHz) (°)	185° x 185°
Coverage angle HxV (-6 dB, 4 kHz) (°)	110° x 110°
Nominal giriş gerilimi (V)	100 V
Nominal empedans 100 V hat (Ω)	1667 Ω
Konnektör tipi	3-pin ceramic

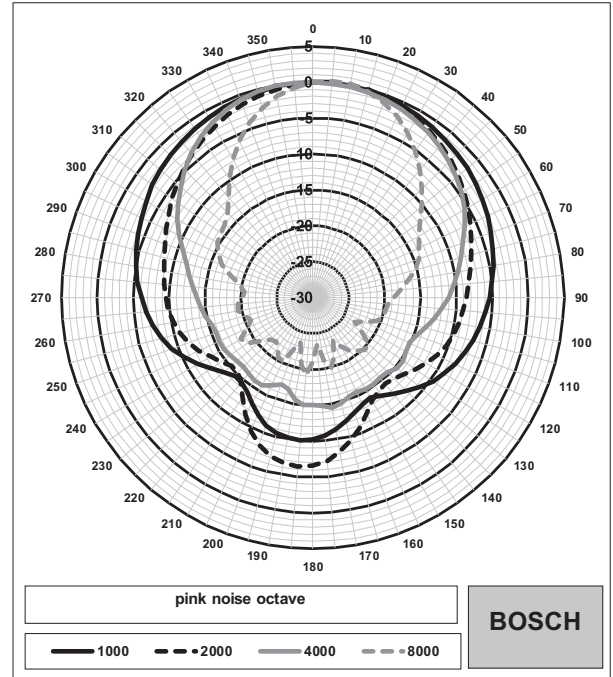
* IEC 60268-5'e göre teknik performans verileri



Frekans tepkisi



Kutup şeması (düşük frekans bölümü)



Kutup şeması (yüksek frekans bölümü)

Mekanik Özellikler

Boyut (Y x G x D) (mm)	175 mm x 175 mm x 70 mm
Boyut (Y x G x D) (inç)	6.98 in. x 6.98 in. x 2.76 in.
Ağırlık (kg)	1.64 kg

Ağırlık (lb)	3.61 lb
RAL olarak renk	RAL 9003 beyaz
Hoparlör boyutu (mm)	104,6 mm
Hoparlör boyutu (inç)	4 inç
Mıknatis ağırlığı (g)	170 g
Mıknatis ağırlığı (ons)	6 ons

Çevresel Özellikler

Çalışma sıcaklığı (°C)	-10 °C – 55 °C
Çalışma sıcaklığı (°F)	14 °F – 131 °F
Depolama sıcaklığı (°C)	-40 °C – 70 °C
Depolama sıcaklığı (°F)	-40 °F – 158 °F
Çalışma bağıl nemi, yoğuşmasız (%)	0% – 95%

Not:

- Teknik özellik verileri sessiz bölmede, boş alanda ölçülür
- Referans eksenini ön ızgaranın merkez noktasına diktir
- Referans düzlemi referans ekseninin merkezine diktir
- Yatay düzlem referans düzleminin merkezine diktir



1438

Bosch Security Systems BV
Torenallee 49, 5617 BA Eindhoven, the Netherlands
20
1438-CPR-0729

EN 54-24:2008

Loudspeaker for voice alarm systems
for fire detection and fire alarm systems for buildings

Cabinet loudspeaker 6W metal square
LB8-UM06E
Type A
DoP: LP032935v1

Sipariş bilgileri

LB8-UM06E Kabin hoparlörü 6W metal kare
EN 54-24 sertifikalı, RAL 9003 beyaz.
Yalnızca tek bir kutuda altının katları şeklinde
paketlenmiş olarak sipariş edilebilir.
Sipariş numarası **LB8-UM06E | F.01U.377.176**

Temsilci:

Europe, Middle East, Africa:
Bosch Security Systems B.V.
P. O. Box 80002
5600 JB Eindhoven, The Netherlands
Phone: + 31 40 2577 284
emea.securitysystems@bosch.com
emea.boschsecurity.com

Germany:
Bosch Sicherheitssysteme GmbH
Robert-Bosch-Ring 5
85630 Grasbrunn
Germany
www.boschsecurity.com