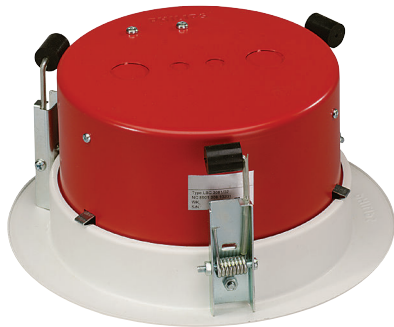


LBC 3081/02 Protecção metálica anti-fogo

www.boschsecurity.com/pt



BOSCH
Tecnologia para a vida



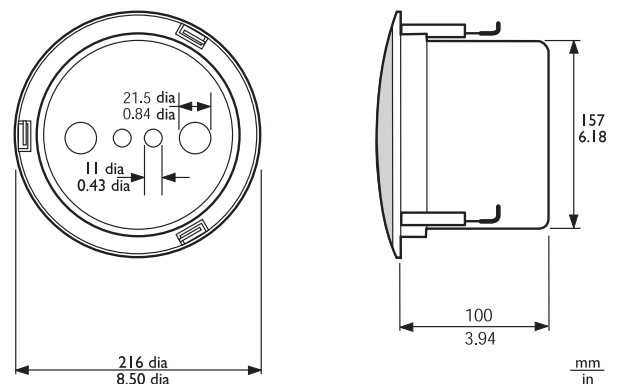
Em caso de incêndio, a cavidade do tecto onde os altifalantes estão instalados pode facilitar o alastrar das chamas ao restante edifício. Para evitar a entrada do fogo na cavidade por meio do altifalante de tecto. Este pode ser instalado com uma protecção anti-fogo em aço (LBC 3081/02). Esta protecção metálica anti-fogo opcional é instalada no anel de montagem com três molas de lâmina antes da inserção do altifalante. Para maior conveniência, um cabo de segurança da protecção metálica anti-fogo permite ao instalador pendurar temporariamente o altifalante durante a instalação. Este cabo reforça a estabilidade da unidade após a instalação. A protecção metálica anti-fogo dispõe de orifícios pré-perfurados para dois passa-fios (fornecidos) e dois buçins (PG 13). Esta protecção metálica anti-fogo só pode ser usada com o altifalante de tecto LBC 3086/41.



Nota

A fotografia do produto inclui LBC 3086/41

Planeamento



Dimensões da protecção metálica anti-fogo LBC3086/41 + LBC 3081/02 em mm (pol.)

Peças incluídas

Quantidade	Componentes
1	Protecção metálica anti-fogo LBC 3081/02
1	Cabo de segurança
2	Passa-fios de borracha

Especificações Técnicas

Especificações mecânicas

Dimensões (diâm. x profundidade máx.)	157 x 70 mm (6,2 x 2,8 pol.)
Peso	360 g (0,8 lb)
Cor	Vermelho fogo (RAL 3000)
Certificação B15	Em conf. com a norma DIN 4102

Como encomendar

LBC 3081/02 Protecção metálica anti-fogo

Protecção metálica anti-fogo para o altifalante de tecto

LBC 3086/41, vermelho fogo RAL 3000.

N.º de encomenda **LBC3081/02**

Representado por:

Portugal:

Bosch Security Systems
Sistemas de Segurança, SA.
Av. Infante D. Henrique, Lt.2E - 3E
Apartado 8058
Lisboa, 1801-805
Telefone: +351 218 500 360
Fax: +351 218 500 088
pt.securitysystems@bosch.com
www.boschsecurity.com/pt

América Latina:

Robert Bosch Ltda
Security Systems Division
Via Anhanguera, Km 98
CEP 13065-900
Campinas, Sao Paulo, Brazil
Phone: +55 19 2103 2860
Fax: +55 19 2103 2862
latam.boschsecurity@bosch.com
www.boschsecurity.com