

# Μεγάφωνο τύπου κόρνας

www.boschsecurity.gr



**BOSCH**

Τεχνολογία για τη ζωή



- ▶ Κατάλληλο για θαλάσσιες και βιομηχανικές εφαρμογές σε περιβάλλοντα με υγρασία, χλώριο και αλάτι
- ▶ Ισχυρό υλικό ABS υψηλής αντοχής με ιδιότητες επιβράδυνσης πυρός UL94 V0
- ▶ Προστασία από νερό και σκόνη σύμφωνα με την κατηγορία IP 67
- ▶ Με πιστοποίηση έγκρισης τύπου EN 60945

Το μικρό μεγάφωνο τύπου κόρνας LH2-UC06 έχει σχεδιαστεί ειδικά για εξαιρετική αναπαραγωγή ήχου σε θαλάσσιες εφαρμογές και σε άλλα βιομηχανικά περιβάλλοντα.

Οι μονάδες είναι ανθεκτικές, διαθέτουν προστασία από νερό και σκόνη και έχουν αντοχή στις διαβρωτικές επιδράσεις του θαλασσινού νερού και των περισσότερων βιομηχανικών περιβαλλόντων.

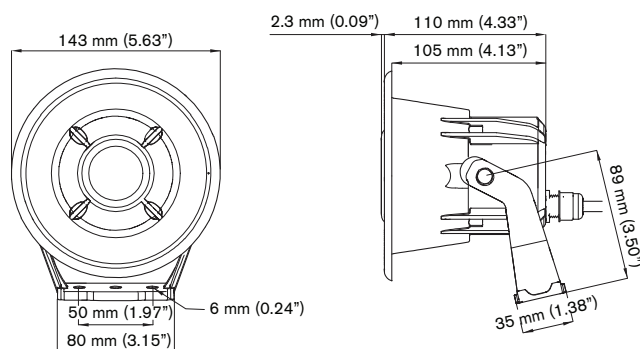
Το μεγάφωνο τύπου κόρνας κατασκευάζεται από υλικό ABS υψηλής αντοχής. Αυτό το ισχυρό, ανθεκτικό στη φωτιά και τη διάβρωση, υλικό παρουσιάζει επίσης αντοχή στα χημικά και είναι θερμικά σταθερό, καθιστώντας το ιδανικό ακόμη και για τα πλέον δυσμενή περιβάλλοντα. Η κόρνα παρέχεται στο στάνταρ εξοπλισμό με βραχίονα στήριξης από αντιδιαβρωτικό ABS.

## Περιγραφή λειτουργ.

Το μεγάφωνο τύπου κόρνας παρέχεται στο βασικό εξοπλισμό με ανθεκτικό βραχίονα στήριξης από ABS, καθιστώντας δυνατή την ακριβή κατεύθυνση της δέσμης ήχου.

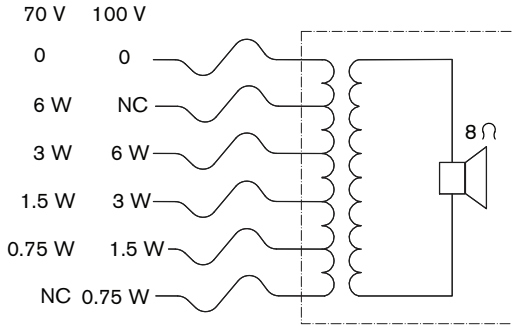
Το μεγάφωνο τύπου κόρνας παρέχεται με ένα 6-κλωνο καλώδιο 1 m που φέρει χρωματική κωδικοποίηση. Κάθε χρώμα συνδέεται σε διαφορετική βασική έξοδο στον αντίστοιχο μετασχηματιστή. Με αυτόν τον τρόπο, διευκολύνεται η επιλογή ονομαστικής έντασης πλήρους ισχύος, μισής ισχύος, ισχύος ενός τετάρτου ή ισχύος

ενός ογδού (π.χ. σε βήματα 3 dB) χωρίς άνοιγμα της μονάδας κατά την εγκατάσταση. Το μεγάφωνο τύπου κόρνας μπορεί να τοποθετηθεί προαιρετικά χωνευτά σε οπή διαμέτρου 110 mm (4,33") σε τοίχο ή σε οροφή με 4 βίδες (δεν παρέχονται στο βασικό εξοπλισμό). Σε αυτήν την περίπτωση, ο βραχίονας αφαιρείται και πρέπει να ανοιχτούν 4 σημαδεμένες οπές στο πίσω μέρος του χείλους της κόρνας.

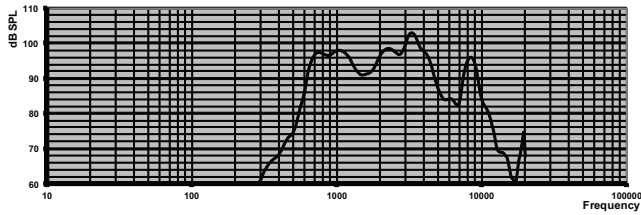


Διαστάσεις σε mm και (ίντσες)

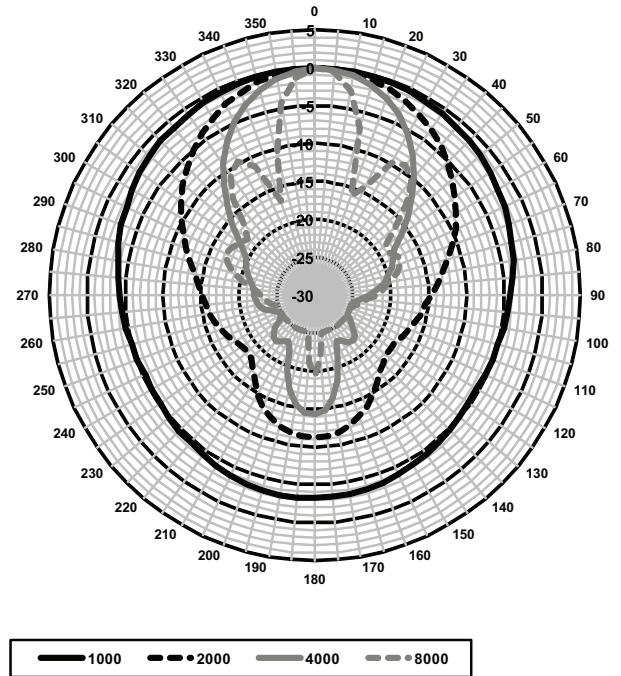
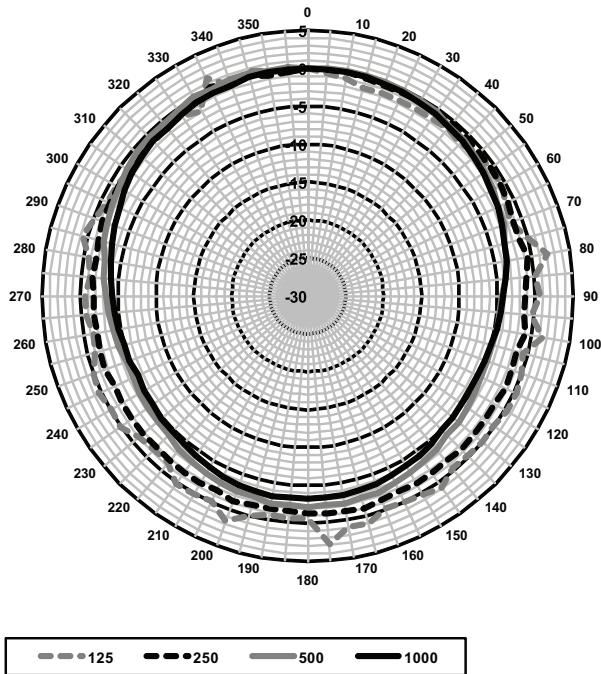
## 2 | Μεγάφωνο τύπου κόρνας



Διάγραμμα κυκλώματος



Απόκριση συχνότητας



Πολικά διαγράμματα (μέτρηση με ροζ θόρυβο)  
Καθορισμένη ακουστική απόδοση ανά οκτάβα  
\* (όλες οι μετρήσεις πραγματοποιήθηκαν με σήμα ροζ θορύβου. Οι τιμές εκφράζονται σε dB SPL).

Ευαισθησία ζώνης οκτάβας \*

	Στάθμη πίεσης ήχου (SPL) οκτάβας 1W/1m	Συνολική στάθμη πίεσης ήχου (SPL) οκτάβας 1W/1m	Συνολική στάθμη πίεσης ήχου (SPL) οκτάβας Pmax/1m
125 Hz	47.9	-	-
250 Hz	59.7	-	-
500 Hz	87.3	-	-
1.000 Hz	97	-	-
2.000 Hz	96.1	-	-
4.000 Hz	96.8	-	-
8.000 Hz	90.8	-	-
A-σταθμισμένο	-	93.3	100.5
Lin-σταθμισμένο	-	92.7	100.0

Γωνίες ανοίγματος ζώνης οκτάβας

	Οριζόντια	Κατακόρυφα
125 Hz	360	360
250 Hz	360	360
500 Hz	360	360

1.000 Hz	360	360	
2.000 Hz	92	92	
4.000 Hz	59	59	
8.000 Hz	25	25	

Καθορισμένη ακουστική απόδοση ανά οκτάβα  
\* (όλες οι μετρήσεις πραγματοποιήθηκαν με σήμα ροζ  
θορύβου. Οι τιμές εκφράζονται σε dB SPL).

### Εγκρίσεις χωρών

#### Διασφάλιση ποιότητας

Όλα τα μεγάφωνα της Bosch είναι σχεδιασμένα για λειτουργία στην ονομαστική τους ισχύ για 100 ώρες, σύμφωνα με τα πρότυπα IEC 268-5 περί Ικανότητας Διαχείρισης Ισχύος (PHC). Η Bosch έχει επίσης αναπτύξει τη δοκιμή SAFE (Προσομοιωμένη έκθεση σε ακουστική ανάδραση), ώστε να αποδεικνύει ότι μπορούν να αντέξουν τη διπλάσια από την ονομαστική τους ισχύ για σύντομα χρονικά διαστήματα. Αυτό διασφαλίζει βελτιωμένη αξιοπιστία υπό ακραίες συνθήκες, η οποία με τη σειρά της οδηγεί σε μεγαλύτερη ικανοποίηση των πελατών, μεγαλύτερη διάρκεια λειτουργίας και πολύ λιγότερες πιθανότητες αστοχίας ή επιδείνωσης της απόδοσης.

Ασφάλεια	Σύμφωνα με το πρότυπο EN 60065
Με πιστοποίηση έγκρισης τύπου	Σύμφωνα με το πρότυπο EN 60945
Προστασία από νερό και σκόνη	Σύμφωνα με το πρότυπο EN 60529, IP 67
Ομίχλη άλατος	Σύμφωνα με το πρότυπο IEC 60068-11
Αντοχή στο χλώριο	Σύμφωνα με το πρότυπο IEC 60068-2-60
Αντοχή σε ένταση ανέμου	Σύμφωνα με το πρότυπο Bft 11

Περιοχή	Πιστοποίηση	
Ευρώπη	CE	(Conformity)
	CE	(Compliance)
	CE	(IP)

### Συμπεριλαμβανόμενα εξαρτήματα

1	Μεγάφωνο τύπου κόρνας LH2-UC06
1	Οδηγίες εγκατάστασης

### Τεχνικά στοιχεία

#### Ηλεκτρικά χαρακτηριστικά\*

Μέγιστη ισχύς	9 W
Ονομαστική ισχύς (PHC)	6 W
Διαβάθμιση ισχύος	6 / 3 / 1,5 / 0,75 W

Στάθμη πίεσης ήχου στην ονομαστική ισχύ / 1 W (1 kHz, 1 m)	105 / 97 dB (SPL)
Ωφέλιμο εύρος συχνοτήτων (- 10 dB)	600 Hz έως 5 kHz
Γωνία ανοίγματος στο 1 kHz / 4 kHz (-6 dB)	360° / 60°
Ονομαστική τάση εισόδου	70 / 100 V
Ονομαστική σύνθετη αντίσταση	833 / 1.667 ohm
Ηλεκτρική σύνδεση	Σταθερό 6-κλωνο καλώδιο 1 m (39,37 in)

\* Δεδομένα τεχνικών χαρακτηριστικών σύμφωνα με το πρότυπο IEC 60268-5

#### Μηχανικά χαρακτηριστικά

Διαστάσεις (Υ x Π x Β)	159 x 143 x 136 mm (6,26 x 5,63 x 5,35 in)
Βάρος	1,18 kg (2,60 lb)
Χρώμα	Ανοιχτό γκρι (RAL 7035)
Υλικό κόρνας	Υψηλή αντοχής ABS
Υλικό βραχίονα στήριξης	Υψηλή αντοχής ABS

#### Περιβαλλοντικά χαρακτηριστικά

Θερμοκρασία λειτουργίας	-30 °C έως +70 °C (-22 °F έως +158 °F)
Θερμοκρασία αποθήκευσης	-40 °C έως +70 °C (-40 °F έως +158 °F)
Σχετική υγρασία	<95%

### Πληροφορίες παραγγελίας

#### Μεγάφωνο τύπου κόρνας

Μεγάφωνο τύπου κόρνας 6 W, περίβλημα ABS IP 67, αναπαραγωγή ομιλίας και μουσικής υψηλής ποιότητας, προστασία από νερό και σκόνη IP67, αντοχή στην ομίχλη άλατος και το χλώριο, πιστοποίηση κατά EN 60945, ανοικτό γκρι RAL7035.  
Αρ. παραγγελίας **LH2-UC06**

**Εκπροσωπούμενη από:**

**Greece:**  
Robert Bosch S.A.  
162, Kifissou Ave.  
121 31 Peristeri, Greece  
Phone: +30 210 5701352  
Fax: +30 210 5701357  
BoschST@gr.bosch.com  
www.boschsecurity.gr

Robert Bosch A.E.  
Κηφισσού 162,  
121 31 Περιστέρι  
Τηλ.: +30 210 5701352  
Fax.: +30 210 5701357  
BoschST@gr.bosch.com  
www.boschsecurity.gr