

Altavoz de bocina

www.boschsecurity.es



- ▶ Apto para su uso en aplicaciones marinas e industriales con un alto nivel de humedad, cloro o sal
- ▶ Robusto material ABS de alto impacto con propiedades ignífugas conforme al estándar UL94 V0.
- ▶ Protegido contra el agua y el polvo según la clase IP67
- ▶ Homologación de tipo con certificación según EN 60945

El compacto altavoz de bocina LH2-UC06 está diseñado específicamente para obtener una reproducción excelente de los sonidos en aplicaciones marinas y otros entornos industriales.

Las unidades son robustas, están protegidas contra el polvo y el agua y son resistentes a los efectos corrosivos del agua de mar y de la mayoría de los entornos industriales.

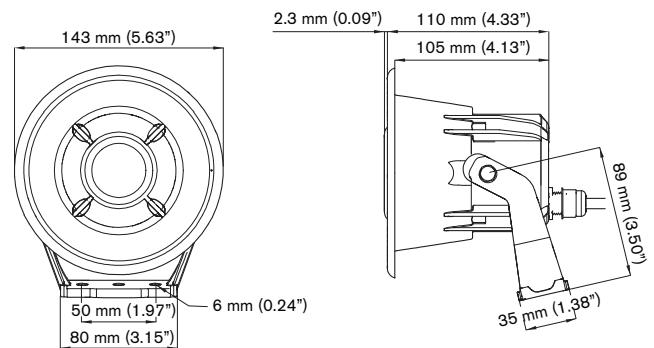
El altavoz de bocina está fabricado en un material ABS de alto impacto. Este material robusto, ignífugo y resistente a la corrosión también es resistente a productos químicos y térmicamente estable, por lo que resulta ideal incluso en las condiciones ambientales más extremas. La bocina se suministra de serie con un soporte de montaje ABS resistente a la corrosión.

Funciones básicas

El altavoz de bocina se suministra de serie con un robusto soporte de montaje ABS, que permite dirigir con precisión el haz de emisión de sonido.

El altavoz de bocina se suministra con un cable de 1 m de longitud y seis conductores codificados por colores, donde cada conductor de color está conectado a una derivación primaria diferente del transformador de adaptación, lo que facilita la selección de radiación nominal a máxima potencia, a

potencia media, a un cuarto de potencia o a un octavo de potencia (es decir, en pasos de 3 dB) sin abrir la unidad durante la instalación. Opcionalmente, el altavoz de bocina puede montarse empotrado en la pared o en el techo, en un orificio de 110 mm (4,33 pulgadas) de diámetro, mediante el uso de cuatro tornillos (no incluidos de serie). En este caso, el soporte se retira y es preciso perforar cuatro orificios marcados en la parte posterior del borde de la bocina.



Dimensiones en mm y en pulgadas

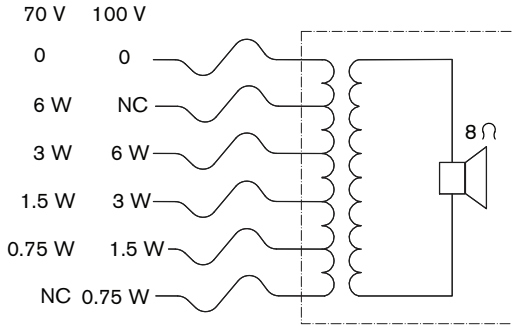
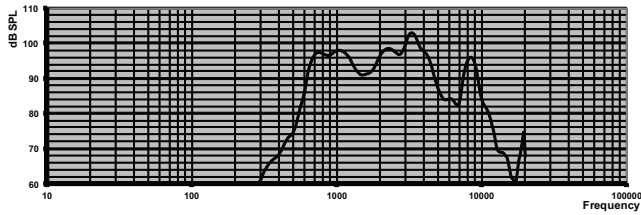
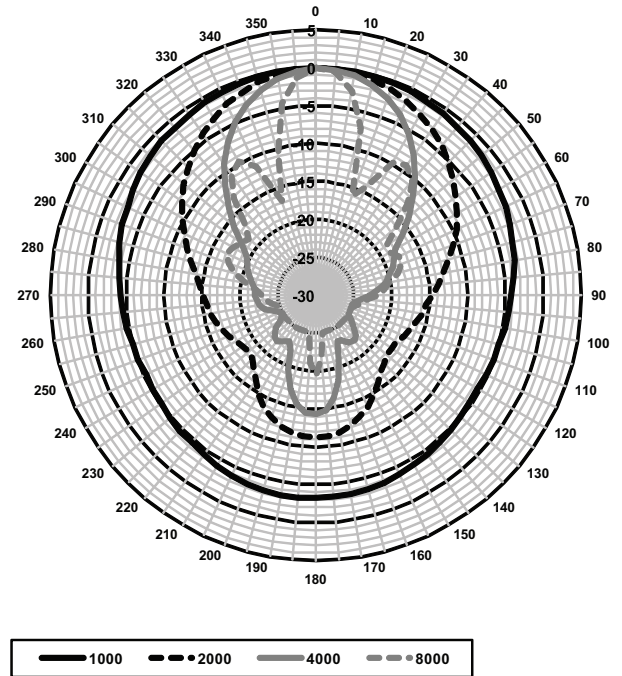
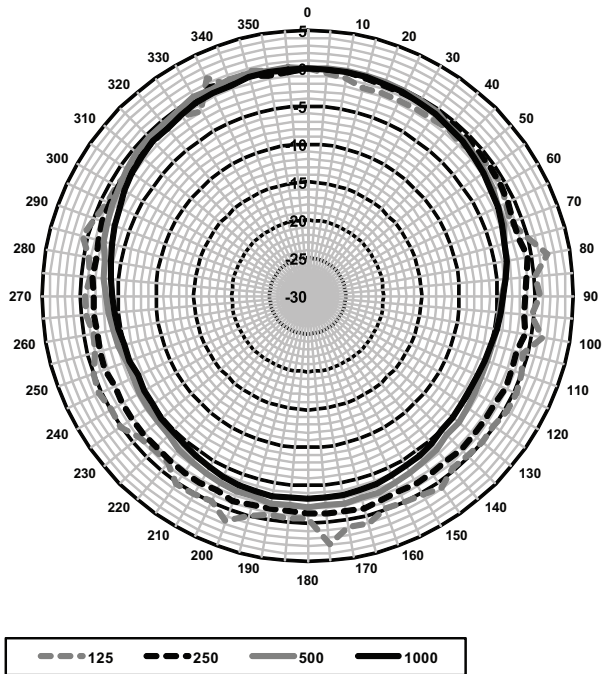


Diagrama de circuitos



Respuesta de frecuencia



Diagramas polares (medidos con ruido rosa)

Rendimiento acústico especificado por octava
* (todas las mediciones se realizan con una señal de ruido rosa; los valores se expresan en dB SPL).

Sensibilidad de banda de octavas *

	SPL de octavas 1 W/1 m	Total de SPL de octavas 1 W/1 m	Total de SPL de octavas Pmax/1 m
125 Hz	47.9	-	-
250 Hz	59.7	-	-
500 Hz	87.3	-	-
1000 Hz	97	-	-
2000 Hz	96.1	-	-
4000 Hz	96.8	-	-
8000 Hz	90.8	-	-
Ponderación A	-	93.3	100.5
Ponderación Lin	-	92.7	100.0

Ángulos de apertura de banda de octavas

	Horizontal	Vertical
125 Hz	360	360
250 Hz	360	360
500 Hz	360	360
1000 Hz	360	360

2000 Hz	92	92	
4000 Hz	59	59	
8000 Hz	25	25	

Rendimiento acústico especificado por octava
* (todas las mediciones se realizan con una señal de ruido rosa; los valores se expresan en dB SPL).

Certificados y homologaciones

Garantía de calidad

Todos los altavoces de Bosch están diseñados para resistir 100 horas de funcionamiento a potencia nominal según los estándares de capacidad de gestión de potencia (PHC) IEC 268-5. Bosch ha desarrollado también la prueba de realimentación acústica simulada (SAFE, del inglés Simulated Acoustical Feedback Exposure) para demostrar que pueden soportar el doble de su potencia nominal durante cortos períodos. De esta forma, se mejora la fiabilidad en condiciones extremas, lo que aumenta la satisfacción del cliente, prolonga la vida útil y reduce los fallos o el deterioro en el rendimiento.

Seguridad	Conforme a EN 60065
Homologación de tipo con certificación	Conforme a EN 60945
Protección contra el agua y el polvo	Conforme a EN 60529, IP67
Niebla salina	Conforme a la normativa IEC 60068-11
Resistente al cloro	Conforme a la normativa IEC 60068-2-60
A prueba de la fuerza del viento	Conforme a Bft 11

Región	Certificación	
Europa	CE	(Conformity)
	CE	(Compliance)
	CE	(IP)

Piezas incluidas

1	Altavoz de Bocina LH2-UC06
1	Instrucciones de instalación

Especificaciones técnicas

Especificaciones eléctricas*

Potencia máxima	9 W
Potencia nominal (PHC)	6 W
Derivación de alimentación	6/3/1,5/0,75 W

Nivel de presión acústica a potencia nominal / 1 W (1 kHz, 1 m)	105/97 dB (SPL)
Rango de frecuencia efectiva (-10 dB)	De 600 Hz a 5 kHz
Ángulo de apertura a 1 kHz / 4 kHz (-6 dB)	360° / 60°
Tensión de entrada nominal	70 V/100 V
Impedancia nominal	833/1667 ohmios
Conexión eléctrica	Cable fijo de 6 conductores de 1 m (39,37 pulgadas)

* Datos de rendimiento técnico conforme a la normativa IEC 60268-5

Especificaciones mecánicas

Dimensiones (al x an x pr)	159 x 143 x 136 mm (6,26 x 5,63 x 5,35 pulgadas)
Peso	1,18 kg (2,60 libras)
Color	Gris claro (RAL 7035)
Material de la bocina	ABS de alto impacto
Material del soporte para montaje	ABS de alto impacto

Especificaciones medioambientales

Temperatura de funcionamiento	De -30 °C a +70 °C (de -22 °F a +158 °F)
Temperatura de almacenamiento	De -40 °C a +70 °C (de -40 °F a +158 °F)
Humedad relativa	<95%

Información sobre pedidos

Altavoz de bocina

Altavoz de bocina de 6 W, carcasa ABS IP67, reproducción de música y voz de alta calidad, protección IP67 contra el agua y el polvo, resistente a la niebla salina y al cloro, certificación según EN 60945, gris claro RAL 7035.

Número de pedido **LH2-UC06**

Representada por:

Spain:
Bosch Security Systems, SAU
C/Hermanos García Noblejas, 19
28037 Madrid
Tel.: +34 914 102 011
Fax: +34 914 102 056
es.securitysystems@bosch.com
www.boschsecurity.es

Americas:
Bosch Security Systems, Inc.
130 Perinton Parkway
Fairport, New York, 14450, USA
Phone: +1 800 289 0096
Fax: +1 585 223 9180
security.sales@us.bosch.com
www.boschsecurity.us

America Latina:
Robert Bosch Ltda
Security Systems Division
Via Anhanguera, Km 98
CEP 13065-900
Campinas, Sao Paulo, Brazil
Phone: +55 19 2103 2860
Fax: +55 19 2103 2862
latam.boschsecurity@bosch.com
www.boschsecurity.com