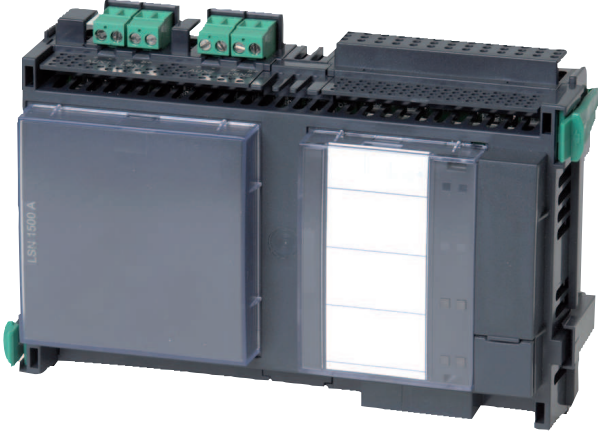
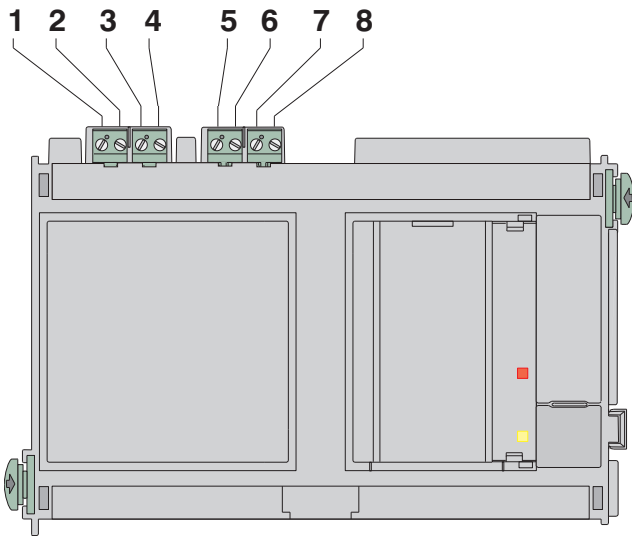


## LSN 1500 A LSN veri yolu modülü, 1500mA



Bu modül, 1500 mA maksimum hat akımı ile 254 adede kadar LSNi elemanına veya 300 mA maksimum hat akımı ile 127 adede kadar classic LSN elemanına sahip bir LSN devresinin bağlanabilmesini mümkün kılar.

### Sisteme genel bakış



- ▶ 254 adete kadar LSN gelişmiş ögesi
- ▶ Yapılandırmaya ve kablo tipine bağlı olarak 3000 m'ye kadar hat uzunluğu
- ▶ Blendajsız kablo kullanılabilir
- ▶ Yapılandırmaya ve kablo tipine bağlı olarak 1500 mA'ya kadar hat uzunluğu
- ▶ Esnek ağ yapıları (devre, hat ve T-tap)
- ▶ Adresleme teknikleri: Gelişmiş LSN otomatik adresleme, klasik LSN otomatik adresleme ve manuel adres atama

Öge	Açıklama	Bağlantı	
		LSN döngüsü	LSN bağlantısı
1 / 2	AUX1 + / -	Yardımcı güç kaynağı	Yardımcı güç kaynağı bağlantı 1
3	LSN a1-	LSN a1- giden	Bağlantı 1 LSN a1-
4	LSN b1+	LSN b1+ giden	Bağlantı 1 LSN b1+
5 / 6	AUX2 + / -	Yardımcı güç kaynağı	Yardımcı güç kaynağı bağlantı 2
7	LSN a2-	LSN a2- gelen	Bağlantı 2 LSN a1-
8	LSN b2+	LSN b2+ gelen	Bağlantı 2 LSN b1+

### Kurulum/yapılandırma notları

#### LSN 1500 A LSNi Loop modülü için sistem sınırları

##### **i** Uyarı

Bağlı cihazların akım tüketimi ve kablo uzunluğu, Safety Systems Designer (SSD) kullanılarak hesaplanabilir.

- Ükelere özel standartlar ve yönergeler, planlama aşamasında dikkate alınmalıdır.
- Yalnızca PRD 0004 A panel rayının sol tarafına takılabilir ve iki yuva gerektirir.

- EN 54-13'e göre yangın algılama sistemi çalışması için, tüm stub ve T-tap'ların EOL modülleri ile sonlandırılması gerekir.

### Birlikte verilen parçalar

Miktar	Bileşen
1	LSN 1500 A Gelişmiş LSN Modülü 1500 mA



### Uyarı

Talep edildiğinde teslim hazır.

### Teknik özellikler

#### Elektrik sistemleri

Giriş gerilimi	20 V DC - 30 V DC/ 5 V DC $\pm$ %5
Çıkış gerilimi:	
• LSN	30 $\pm$ 0,85 V DC
• Yedek güç	28 $\pm$ 1,0 V DC
Maksimum akım tüketimi	24 V DC'de 4010 mA
Nominal akım tüketimi	
• Modül	24 V DC'de 260 mA
• LSN	1,7 x LSN elemanlarının akım tüketimi
• AUX	1,2 x Yedek güç
LSN hattı akımı:	
• Bekleme	Maks. 750 mA, yapılandırmaya ve kablo tipine bağlı olarak
• Alarm	Maks. 1500 mA, yapılandırmaya ve kablo tipine bağlı olarak Classic LSN elemanları bağlantısında maks. 300 mA
AUX yedek güç (28 V DC)	Maks. 2 x 500 mA

#### Mekanik sistemler

Çalışma/ekran öğeleri	2 LED (kırmızı = alarm, sarı = hata) 1 düğme (LED testi)
-----------------------	---

#### Temsilci:

**Europe, Middle East, Africa:**  
Bosch Security Systems B.V.  
P.O. Box 80002  
5600 JB Eindhoven, The Netherlands  
Phone: + 31 40 2577 284  
emea.securitysystems@bosch.com  
emea.boschsecurity.com

**Germany:**  
Bosch Sicherheitssysteme GmbH  
Robert-Bosch-Ring 5  
85630 Grasbrunn  
Germany  
www.boschsecurity.com

Muhafaza malzemesi	ABS plastik, (UL94 V-0)
Muhafaza rengi	Saten kaplama, antrasit, RAL 7016
Boyutlar	Yaklaşık 127 mm x 190 mm x 60mm (5,0 x 7,6 x 2,4 inç)
Ağırlık	Yaklaşık 440 g

#### Sistem sınırları

Maks. hat uzunluğu	3000 m, konfigürasyona ve kablo tipine bağlı olarak
Eleman sayısı	Maks. 127 klasik LSN elemanı Maks. 254 geliştirilmiş LSN elemanı

#### Ortam koşulları

İzin verilen çalışma sıcaklığı	-5 °C - 50 °C (23 °F - 122 °F)
İzin verilen saklama sıcaklığı	-20 °C - 60 °C (-4 °F - 140 °F)
İzin verilen bağıl nem	%95, yoğuşmasız
IEC 60529 uyarınca koruma sınıfı	IP 30

#### Sipariş bilgileri

##### LSN 1500 A LSN veri yolu modülü, 1500mA

1500 mA maksimum hat akımı ile en fazla 254 LSN improved elemanına veya 300 mA maksimum hat akımı ile en fazla 127 classic LSN elemanına sahip bir LSN devresinin bağlantısı için

Sipariş numarası **LSN 1500 A | 4.998.137.278**

#### Aksesuarlar

##### FLM-420-EOL2W-W Hat sonu modülü 2 kab. LSN duvara monte

Uzatılmış Hat Denetimi (ELS) bulunan 2 kablolu LSN hattının sonlandırılması, duvara montaj için

Sipariş numarası **FLM-420-EOL2W-W | F.01U.096.884**