

MNT-ICP-FDC FLEXIDOME için asma tavan destek seti



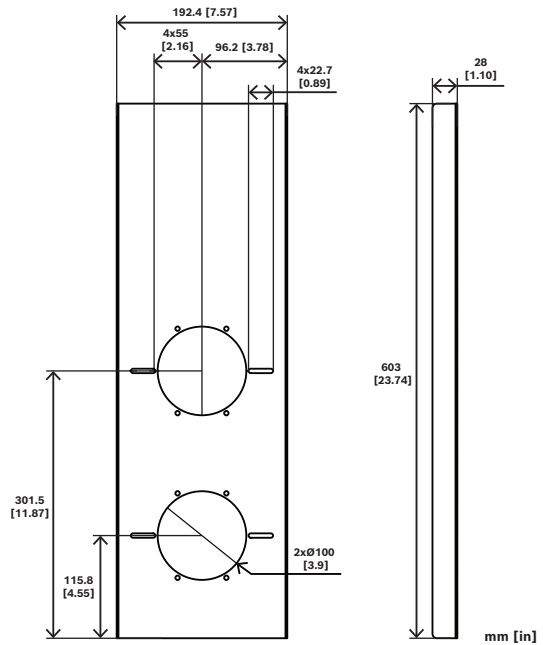
MNT-ICP-FDC asma tavan destek seti, kameranın ağırlığını tavan destek sistemine eşit biçimde dağıtarak döşeme çökmesini ortadan kaldıran yük taşıma köprüsü tasarımına sahiptir. Köprü tasarımı aynı zamanda geleneksel "T şeklindeki" kamera desteklerinden daha hızlı ve daha kolay takılır. Set, desteklenen kameraların montajı için gereken tüm donanımı içerir.

Bu asma tavan destek seti, aşağıdaki FLEXIDOME IP asma tavan kamera serisiyle uyumludur (panoramik kameralar dahil):

- 2000
- 4000
- 5000
- 5100i
- 7000 (RD modelleri hariç)

- Yük taşıma köprüsü tasarımı döşeme çökmesini ortadan kaldırır
- Hızlı ve kolay kurulum
- FLEXIDOME 2000, 4000, 5000, 5100i ve 7000 (RD modelleri hariç) serisi sabit dome kameralar ve panoramik 5000/7000 serisi kameralarla kullanılması için
- Kamera montaj düzeneği donanımlarını içerir

Kurulum/yapılandırma notları



Şek. 1: MNT-ICP-FDC-Boyutlar
mm (inç) olarak boyutlar

Birlikte verilen parçalar

Adet	Bileşen
1	MNT-ICP-FDC
2	MNT-RIS-FDC

Adet	Bileşen
2	Vidalar, 127 mm (5 inç)
2	Vidalar, 78 mm (3 inç)
2	M4 x 14 rondela
1	Hızlı Kurulum Kılavuzu

Teknik özellikler

Mekanik Özellikler

Boyut (Y x G x D) (mm)	604 mm x 194 mm x 28 mm
Boyut (Y x G x D) (inç)	24 in x 7.6 in x 1 in
Ağırlık (kg)	0.41 kg
Ağırlık (lb)	0.90 lb
Malzeme	Alüminyum
Kaplama malzemesi	Cilalanmamış alüminyum

Sipariş bilgileri

MNT-ICP-FDC FLEXIDOME için asma tavan destek seti
FLEXIDOME IP 2000/4000/5000/5100i/7000 (RD serisi hariç) ve panoramik 5000/7000 serisi kameralar için asma tavan destek seti
Sipariş numarası **MNT-ICP-FDC | F.01U.316.129**

Temsilci:

Europe, Middle East, Africa:
Bosch Security Systems B.V.
P.O. Box 80002
5600 JB Eindhoven, The Netherlands
Phone: + 31 40 2577 284
www.boschsecurity.com/xc/en/contact/
www.boschsecurity.com

Germany:
Bosch Sicherheitssysteme GmbH
Robert-Bosch-Ring 5
85630 Grasbrunn
Tel.: +49 (0)89 6290 0
Fax: +49 (0)89 6290 1020
de.securitysystems@bosch.com
www.boschsecurity.com