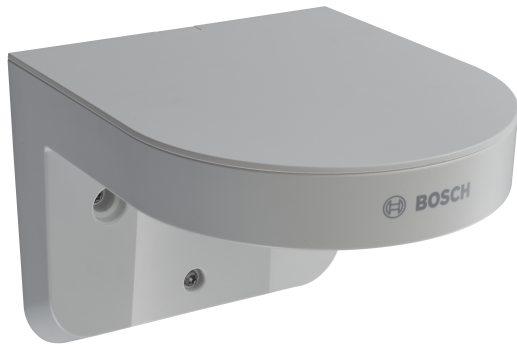


NDA-3083-LWMT Soporte pared en L para FLEXIDOME 3100i



- ▶ Diseño compacto y elegante
- ▶ Clasificación IK10 para una mejor protección
- ▶ Instalación sencilla y flexible
- ▶ Compatibilidad 4S
- ▶ Una línea de accesorios para varias cámaras Bosch

Este soporte para montaje en pared robusto y fácil de instalar con compatibilidad 4S está diseñado específicamente para instalaciones en las que no es posible realizar el montaje en la pared o en el techo. El soporte de pared en forma de L ofrece mayor flexibilidad para colocar la cámara y es compatible con una amplia gama de cámaras:

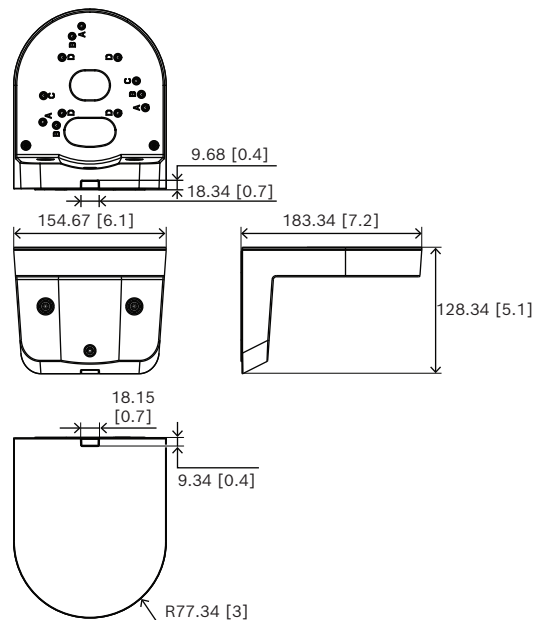
- FLEXIDOME indoor 3100i
- FLEXIDOME indoor 3100i IR
- FLEXIDOME outdoor 3100i IR
- FLEXIDOME micro 3100i indoor
- FLEXIDOME micro 3100i outdoor
- FLEXIDOME indoor 5100i
- FLEXIDOME indoor 5100i IR
- FLEXIDOME outdoor 5100i
- FLEXIDOME outdoor 5100i IR.

Información reglamentaria

Especificaciones ambientales

Niebla salina	IEC60068-2-52
Vibración	IEC60068-2-6
Choque	IEC60068-2-27
Impacto	IK10

Notas de configuración/instalación



Dimensiones en mm (pulgadas)

Piezas incluidas

Cantidad	Componente
1	Placa de montaje
6	Tornillos (TR20 M4x12)
4	Tornillo de bloqueo (TR20 M4x12)

Cantidad	Componente
1	Guía de instalación rápida

Especificaciones técnicas

Especificaciones mecánicas

Material	Plástico; Metal
Color (RAL)	RAL 9003 Blanco señal
Dimensiones (Ø x H) (mm)	184 mm x 128 mm
Dimensiones (Ø x H) (in)	7.24 in x 5.03 in
Peso (g)	1.077 g
Peso (lb)	2.37 lb

Información para pedidos

NDA-3083-LWMT Soporte pared en L para FLEXIDOME 3100i

Soporte de montaje en pared con forma de L para 4S y caja de distribución para FLEXIDOME indoor 3100i, FLEXIDOME indoor 3100i IR FLEXIDOME outdoor 3100i IR, FLEXIDOME micro 3100i indoor, FLEXIDOME micro 3100i outdoor, FLEXIDOME indoor 5100i, FLEXIDOME indoor 5100i IR, FLEXIDOME outdoor 5100i, FLEXIDOME outdoor 5100i IR

Número de pedido **NDA-3083-LWMT**



<https://www.boschsecurity.com>