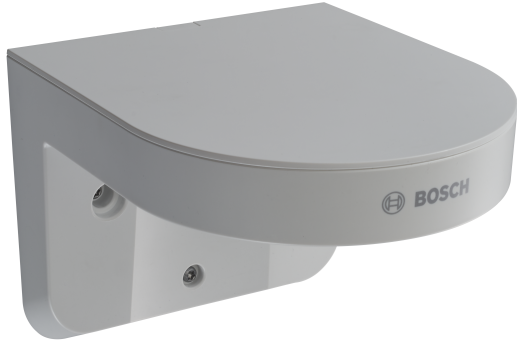


## NDA-3083-LWMT FLEXIDOME 3100i L şek. duvara montaj ap.



- ▶ Kompakt ve şık tasarım
- ▶ Daha iyi koruma için IK10 sınıfı
- ▶ Kolay ve esnek montaj
- ▶ 4s uyumluluğu
- ▶ Birden fazla Bosch kamera için tek bir aksesuar serisi

4s uyumluluğuna sahip bu kurulumu kolay ve sağlam duvar montajı, özellikle duvar veya tavan montajının mümkün olmadığı kurulumlar için tasarlanmıştır. L şeklindeki duvar montajı, kameranın konumlandırılmasında daha fazla esneklik sağlar ve çok çeşitli kameralarla uyumludur:

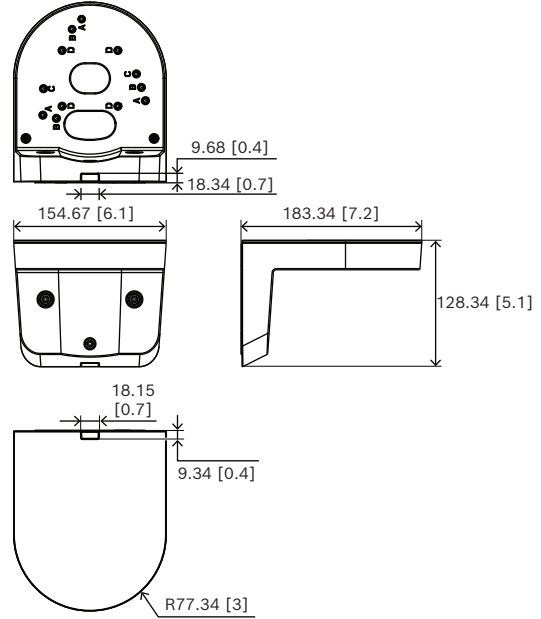
- FLEXIDOME indoor 3100i
- FLEXIDOME indoor 3100i IR
- FLEXIDOME outdoor 3100i IR
- FLEXIDOME micro 3100i iç mekan
- FLEXIDOME micro 3100i dış mekan
- FLEXIDOME indoor 5100i
- FLEXIDOME indoor 5100i IR
- FLEXIDOME outdoor 5100i
- FLEXIDOME outdoor 5100i IR.

### Düzenleyici bilgiler

#### Çevresel Özellikler

Tuz/pus	IEC60068-2-52
Titreşim	IEC60068-2-6
Darbe	IEC60068-2-27
Çarpma	IK10

### Kurulum/yapılandırma notları



mm (inç) olarak boyutlar

### Birlikte verilen parçalar

Adet	Bileşen
1	Montaj plakası
6	Vidalar (TR20 M4x12)
4	Kalın vida (TR20 M4x12)

Adet	Bileşen
1	Hızlı montaj kılavuzu

### Teknik özellikler

#### Mekanik Özellikler

Malzeme	Plastik; Metal
Renk (RAL)	RAL 9003 Parlak beyaz
Boyutlar (Ø x Y) (mm)	184 mm x 128 mm
Boyutlar (Ø x Y) (inç)	7.24 in x 5.03 in
Ağırlık (g)	1.077 g
Ağırlık (lb)	2.37 lb

### Sipariş bilgileri

#### **NDA-3083-LWMT FLEXIDOME 3100i L şek. duvara montaj ap.**

4S için L şeklinde duvara montaj desteği ve FLEXIDOME indoor 3100i, FLEXIDOME indoor 3100i IR FLEXIDOME outdoor 3100i IR, FLEXIDOME micro 3100i indoor, FLEXIDOME micro 3100i outdoor, FLEXIDOME indoor 5100i, FLEXIDOME indoor 5100i IR, FLEXIDOME outdoor 5100i, FLEXIDOME outdoor 5100i IR için gangbox

Sipariş numarası **NDA-3083-LWMT**



<https://www.boschsecurity.com>