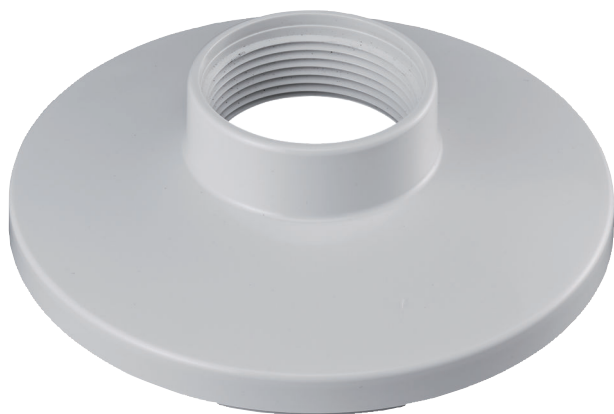


NDA-5031-PIP Placa de interface suspensa NDI-4/5000

www.boschsecurity.com.br



BOSCH
Tecnologia para a vida



- ▶ Placa de interface suspensa para área interna FLEXIDOME IP 4/5000i
- ▶ Design modular para instalação fácil e rápida
- ▶ Acabamento resistente a intempérie para manter a aparência cosmética

Este acessório específico da câmera foi projetado para uso com a nova linha de acessórios universais da Bosch.

Os suportes e acessórios para montagem de câmera modulares são uma família de suportes para montagem, adaptadores de montagem, placas de interface suspensas e gabinetes de vigilância que podem ser usados com uma ampla variedade de câmeras Bosch. Os acessórios são fáceis de instalar e podem ser combinados para simplificar a instalação em diversos locais enquanto mantêm as mesmas características de sua aparência.

Funções

A NDA-5031-PIP foi especialmente projetada para uso interno com a família FLEXIDOME 4/5000i. Ela fornece uma solução segura e robusta para montar câmeras em:

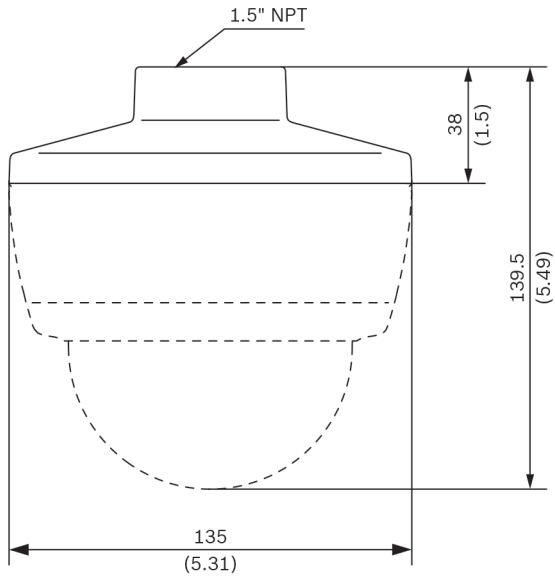
- Suporte para montagem em parede suspenso NDA-U-WMT
- Suporte para montagem em tubo suspenso NDA-U-PMT

Peças incluídas

Quantidade	Componente
1	Placa de interface suspensa
1	Parafuso T20 M4 x 12 mm
4	Parafuso T20 M4 x 8 mm
1	Guia de instalação rápida

Especificações técnicas

Mecânico	
Dimensões	Ø 135 mm (5 pol), A = 38 mm (1,5 pol)
Peso	110 g (0,24 lb)
Cor padrão	Branco (RAL 9003)
Material de construção	Policarbonato



Dimensões em mm (pol)

Informações sobre pedidos

NDA-5031-PIP Placa de interface suspensa NDI-4/5000

Placa de interface suspensa para área interna

FLEXIDOME IP 4000i / 5000i.

Número do pedido **NDA-5031-PIP**

Representado por:

North America:
Bosch Security Systems, Inc.
130 Perinton Parkway
Fairport, New York, 14450, USA
Phone: +1 800 289 0096
Fax: +1 585 223 9180
onlinehelp@us.bosch.com
www.boschsecurity.us

Latin America and Caribbean:
Robert Bosch Ltda
Security Systems Division
Via Anhanguera, Km 98
CEP 13065-900
Campinas, Sao Paulo, Brazil
Phone: +55 19 2103 2860
Fax: +55 19 2103 2862
LatAm.boschsecurity@bosch.com
la.boschsecurity.com