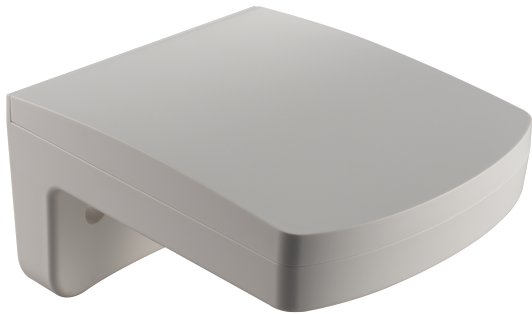


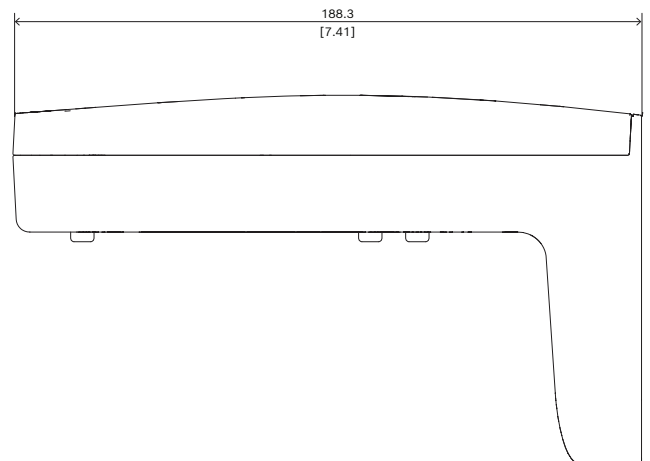
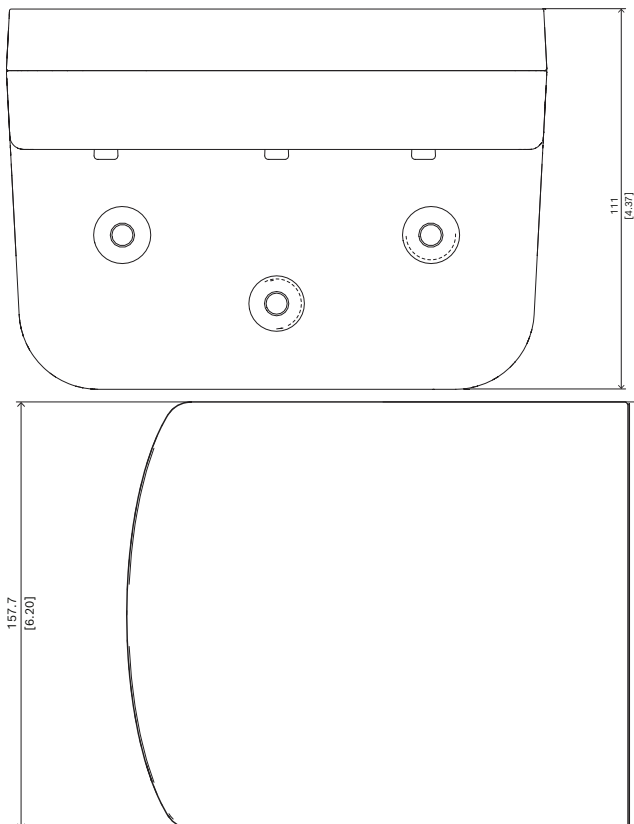
## NDA-5070-LWMT Staffa parete a L per FLEXIDOME 5100i



- Utilizzabile con FLEXIDOME indoor 5100i, FLEXIDOME indoor 5100 IR, FLEXIDOME outdoor 5100i, FLEXIDOME outdoor 5100i IR e FLEXIDOME IP 3000i IR

La staffa a L per installazione a parete è utilizzabile con FLEXIDOME 5100i indoor, FLEXIDOME indoor 5100 IR, FLEXIDOME outdoor 5100i, FLEXIDOME outdoor 5100i IR e FLEXIDOME IP 3000i IR.

### Note di installazione/configurazione



Dimensioni in mm

### Componenti inclusi

Quantità	Componente
1	Staffa a L per installazione a parete
8	Vite Phillips
1	Guida all'installazione rapida

### Specifiche tecniche

#### Caratteristiche meccaniche

Dimensioni (A x L x P) (mm)	111 mm x 188.3 mm x 157.7 mm
Dimensioni (A x L x P) (in)	4.37 in x 7.41 in x 6.20 in

Peso (g)	370 g
Peso (lb)	0.82 lb
Codice colore	RAL 9003 Bianco segnale
Materiale	Plastica

### Caratteristiche ambientali

Protezione dagli urti (EN 50102)	IK10
----------------------------------	------

### Informazioni per l'ordinazione

#### **NDA-5070-LWMT Staffa parete a L per FLEXIDOME 5100i**

Staffa a L per installazione a parete per FLEXIDOME indoor 5100i, FLEXIDOME indoor 5100i IR, FLEXIDOME outdoor 5100i, FLEXIDOME outdoor 5100i IR e FLEXIDOME IP 3000i IR

Numero ordine **NDA-5070-LWMT | F.01U.399.152**

#### Rappresentato da:

**Europe, Middle East, Africa:**  
Bosch Security Systems B.V.  
P.O. Box 80002  
5600 JB Eindhoven, The Netherlands  
Phone: + 31 40 2577 284  
[www.boschsecurity.com/xc/en/contact/](http://www.boschsecurity.com/xc/en/contact/)  
[www.boschsecurity.com](http://www.boschsecurity.com)

**Germany:**  
Bosch Sicherheitssysteme GmbH  
Robert-Bosch-Ring 5  
85630 Grasbrunn  
Tel.: +49 (0)89 6290 0  
Fax: +49 (0)89 6290 1020  
[de.securitysystems@bosch.com](mailto:de.securitysystems@bosch.com)  
[www.boschsecurity.com](http://www.boschsecurity.com)