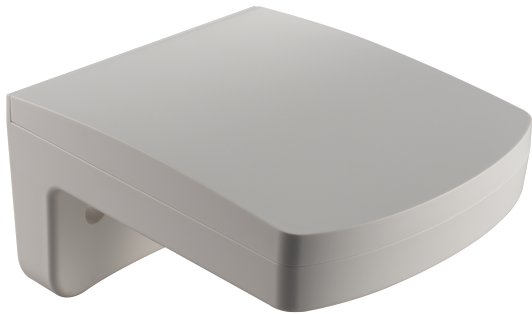


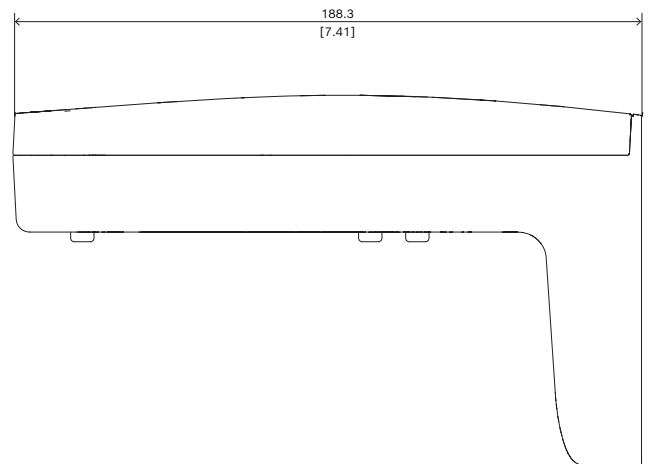
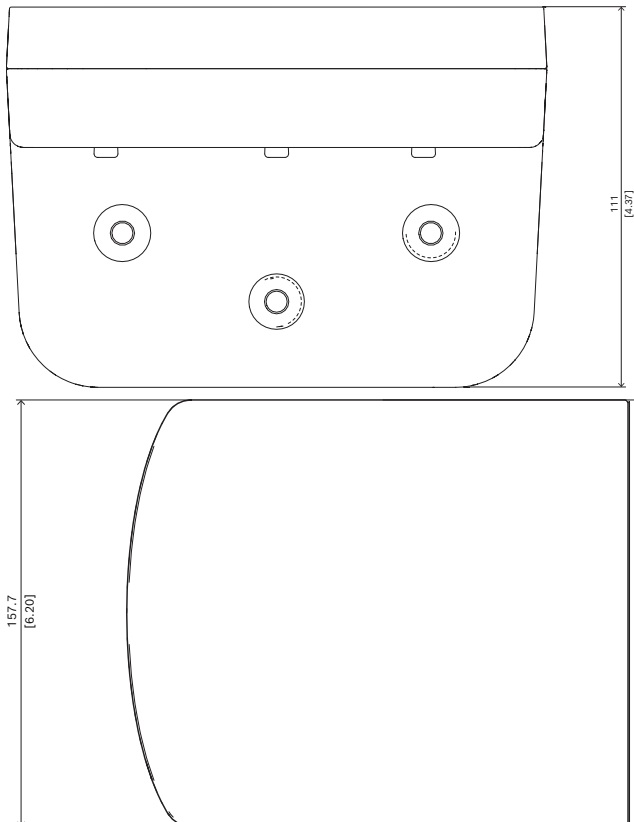
NDA-5070-LWMT Montagem parede form L FLEXIDOME 5100i



- ▶ Aplicável para FLEXIDOME indoor 5100i, FLEXIDOME indoor 5100 IR, FLEXIDOME outdoor 5100i, FLEXIDOME outdoor 5100i IR e FLEXIDOME IP 3000i IR

A montagem na parede formato L é aplicável para FLEXIDOME indoor 5100i, FLEXIDOME indoor 5100 IR, FLEXIDOME outdoor 5100i, FLEXIDOME outdoor 5100i IR e FLEXIDOME IP 3000i IR.

Notas de instalação/configuração



Dimensões em mm (pol.)

Peças incluídas

Quantidade	Componente
1	Montagem na parede formato L
8	Parafuso Phillips
1	Guia de instalação rápida

Especificações técnicas

Mecânica	
Dimensões (A x L x P) (mm)	111 mm x 188.3 mm x 157.7 mm
Dimensões (A x L x P) (pol)	4.37 in x 7.41 in x 6.20 in

Peso (g)	370 g
Peso (lb)	0.82 lb
Código de cor	RAL 9003 Branco sinais
Material	Plástico

Ambiental

Proteção contra impacto (EN 50102)	IK10
------------------------------------	------

Informações sobre pedidos

NDA-5070-LWMT Montagem parede form L FLEXIDOME 5100i

Montagem na parede formato L para FLEXIDOME indoor 5100i, FLEXIDOME indoor 5100i IR, FLEXIDOME outdoor 5100i, FLEXIDOME outdoor 5100i IR e FLEXIDOME IP 3000i IR
Número do pedido **NDA-5070-LWMT | F.01U.399.152**

Representado por:

North America:
Bosch Security Systems, LLC
130 Perinton Parkway
Fairport, New York, 14450, USA
Phone: +1 800 289 0096
Fax: +1 585 223 9180
onlinehelp@us.bosch.com
www.boschsecurity.com

Latin America and Caribbean:
Robert Bosch Ltda
Security Systems Division
Via Anhanguera, Km 98
CEP 13065-900
Campinas, Sao Paulo, Brazil
Phone: +55 19 2103 2860
Fax: +55 19 2103 2862
LatAm.boschsecurity@bosch.com
www.boschsecurity.com