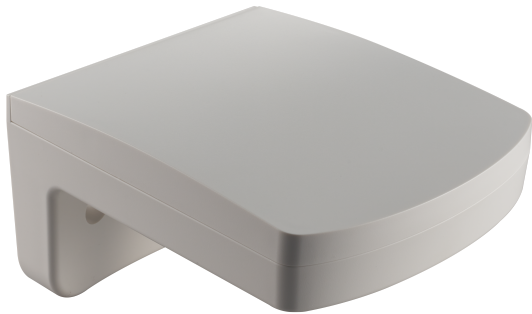


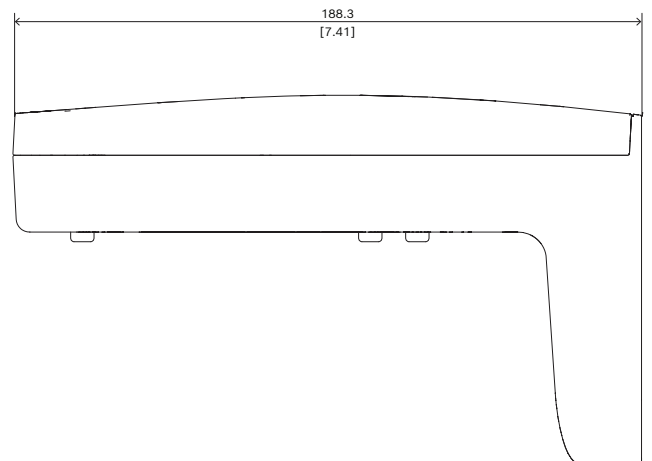
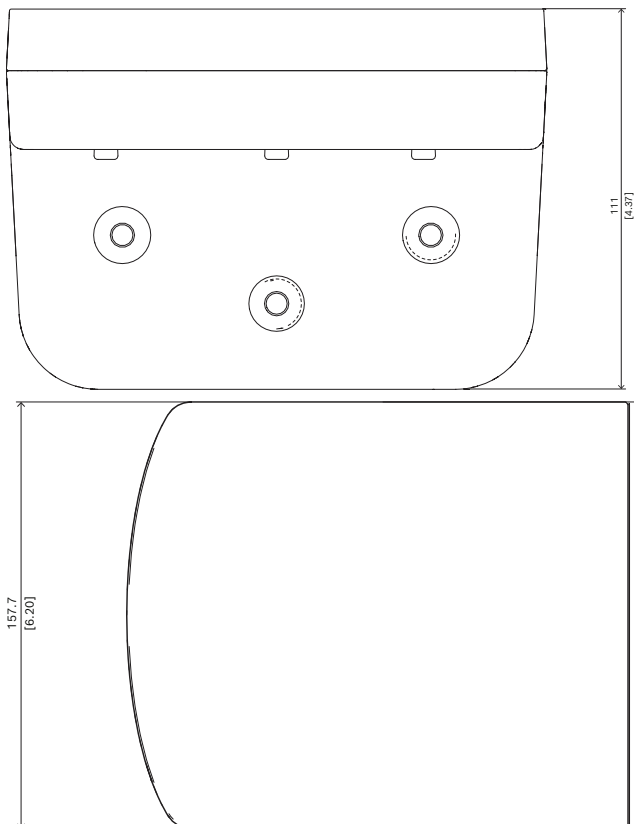
## NDA-5070-LWMT 适用于FLEXIDOME 5100i的L形壁装支架



- ▶ 适用于FLEXIDOME indoor 5100i、  
FLEXIDOME indoor 5100 IR、  
FLEXIDOME outdoor 5100i、  
FLEXIDOME outdoor 5100i IR和  
FLEXIDOME IP 3000i IR

L形墙壁安装底座适用于FLEXIDOME indoor 5100i、  
FLEXIDOME indoor 5100 IR、  
FLEXIDOME outdoor 5100i、  
FLEXIDOME outdoor 5100i IR和  
FLEXIDOME IP 3000i IR。

### 安装/配置说明



尺寸 (单位: 毫米 (英寸))

### 随附部件

数量	部件名称
1	L形墙壁安装底座
8	十字头螺丝
1	快速安装指南

### 技术指标

#### 机械规格

尺寸(高x宽x深) (毫米)	111 mm x 188.3 mm x 157.7 mm
尺寸(高x宽x深) (英寸)	4.37 in x 7.41 in x 6.20 in

重量(克)	370 g
重量(磅)	0.82 lb
RAL颜色	RAL 9003信号白
材料	塑料

#### 环境规格

撞击防护(EN 50102)	IK10
----------------	------

#### 订购信息

**NDA-5070-LWMT 适用于FLEXIDOME 5100i的L形壁装支架**  
适用于FLEXIDOME indoor 5100i、  
FLEXIDOME indoor 5100i IR、  
FLEXIDOME outdoor 5100i、  
FLEXIDOME outdoor 5100i IR和FLEXIDOME IP 3000i IR的  
L形墙壁安装底座  
订单号 **NDA-5070-LWMT | F.01U.399.152**

#### 供应商:

**中国:**  
博世 (上海) 安保系统有限公司  
上海市长宁区虹桥临空经济园区  
福泉北路333号203幢8、9楼  
邮编: 200335  
电话: +86 21 2218 1111  
传真: +86 21 2218 2099  
www.boschsecurity.com  
服务邮箱: security@cn.bosch.com