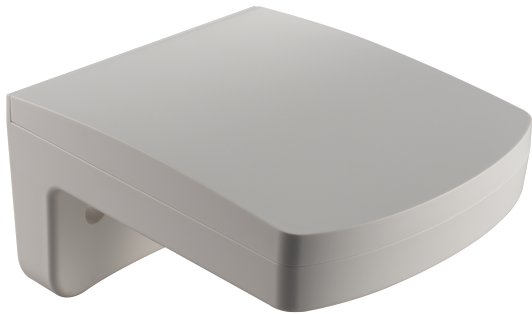


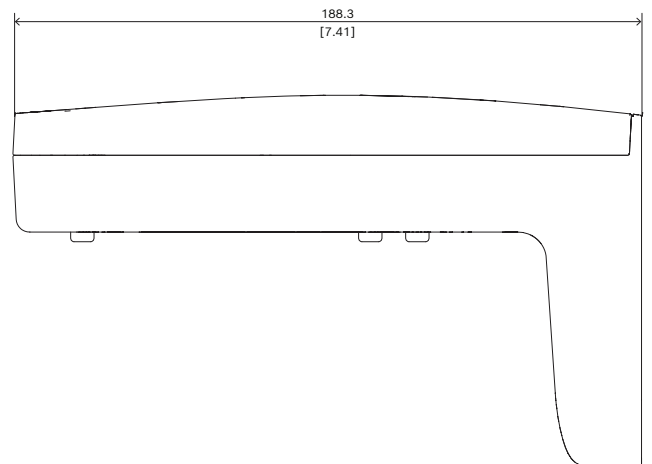
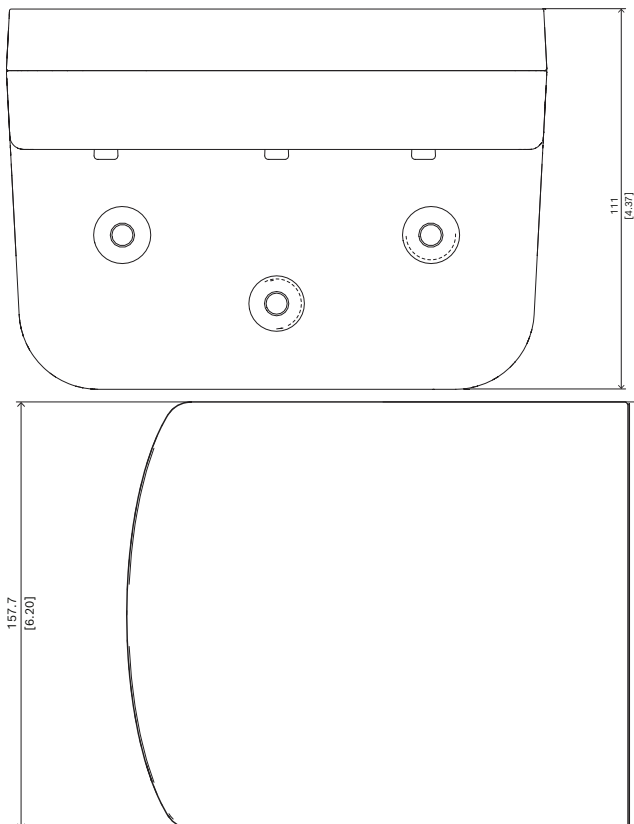
NDA-5070-LWMT FLEXIDOME 5100i 用 L 形壁掛支架



- ▶ 適用於 FLEXIDOME indoor 5100i、FLEXIDOME indoor 5100 IR、FLEXIDOME outdoor 5100i、FLEXIDOME outdoor 5100i IR 和 FLEXIDOME IP 3000i IR

L 型壁掛支架適用於 FLEXIDOME indoor 5100i、FLEXIDOME indoor 5100 IR、FLEXIDOME outdoor 5100i、FLEXIDOME outdoor 5100i IR 和 FLEXIDOME IP 3000i IR。

安裝/設置注意事項



尺寸，單位為公釐 (英吋)

內附零件

數量	部件
1	L 型壁掛支架
8	十字螺絲
1	快速安裝指南

技術規格

機械	
尺寸 (高 x 寬 x 深) (公釐)	111 mm x 188.3 mm x 157.7 mm
尺寸 (高 x 寬 x 深) (吋)	4.37 in x 7.41 in x 6.20 in

重量 (g)	370 g
重量 (lb)	0.82 lb
色彩代碼	RAL 9003 信號白
材質	塑膠
環境	
防撞等級 (EN 50102)	IK10

訂購資訊

NDA-5070-LWMT FLEXIDOME 5100i 用 L 形壁掛支架
適用於 FLEXIDOME indoor 5100i、
FLEXIDOME indoor 5100i IR、
FLEXIDOME outdoor 5100i、
FLEXIDOME outdoor 5100i IR 和 FLEXIDOME IP 3000i IR
的 L 形壁掛支架
訂單號碼 **NDA-5070-LWMT | F.01U.399.152**

代表方:

台灣
台灣羅伯特博世股份有限公司
台北市中山區建國北路一段90號6樓
郵編: 10491
電話: 886-2-77342600
傳真: 886-2-25155399
服務郵箱:
BTSTW.PUBLIC@tw.bosch.com
www.boschsecurity.com