

## NDA-5081-PLEN Компл. класса «пленум» в потолок, 110мм



Модульные кронштейны камер и дополнительное оборудование — это линейка кронштейнов, адаптеров для установки, адаптерных пластин для подвесного монтажа и боксов видеонаблюдения, которые можно использовать с широким ассортиментом камер от компании Bosch. Дополнительное оборудование отличается простотой установки и может комбинироваться для упрощения установки в нескольких местах с сохранением единого внешнего вида.

### Функции

#### Модульная конструкция: для использования с различными камерами

Модульная конструкция гибкая и может использоваться для установки камер Bosch как внутри, так и вне помещений. Если выбрать соответствующую адаптерную пластину для устанавливаемой камеры, можно использовать стандартные кронштейны, тем самым упростив установку нескольких камер и обеспечив универсальную форму и цвет (RAL9003).

### Нормативная информация

#### Условия эксплуатации

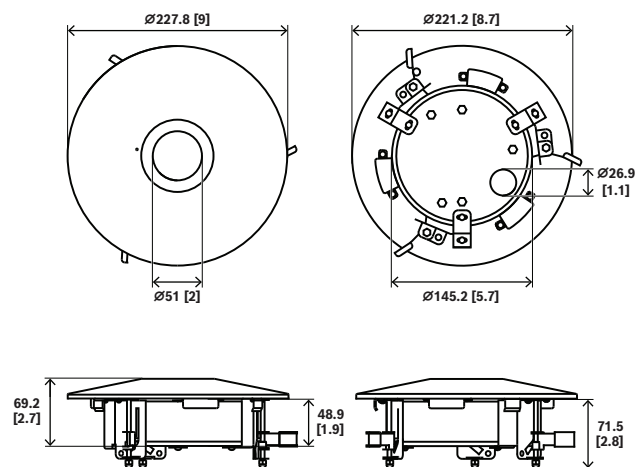
Испытание на огнестойкость	Класс «пленум»: UL 2043
----------------------------	-------------------------

- ▶ Модульная конструкция для быстрой и простой установки
- ▶ Идеальное соответствие деталей для простоты выбора и установки на месте
- ▶ Антикоррозионное покрытие
- ▶ Соответствует требованиям безопасности (UL2043) для установки над потолком

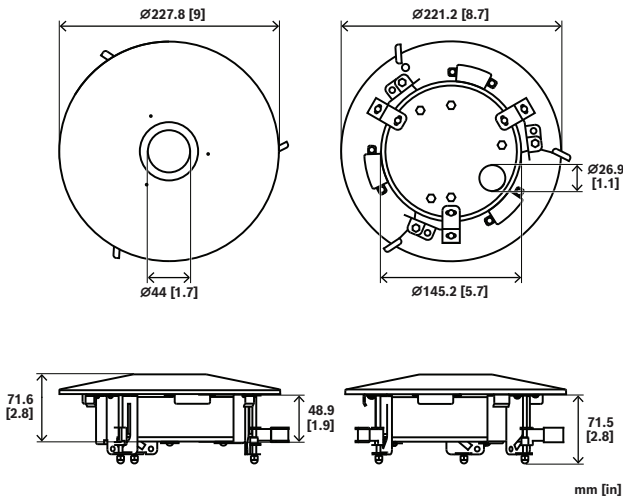
### Замечания по установке и настройке

#### **i** Замечание

Чтобы установить этот аксессуар, у выемки должен быть диаметр 192 мм (7,6 дюйма).  
FLEXIDOME micro 3100i



FLEXIDOME panoramic 5100i



Цвет (RAL) (лицевая панель)	RAL 9003 насыщенно-белый
Цвет (внутренние детали)	Черный
Материал	Сталь; поликарбонат (лицевая панель)

Информация для заказа

**NDA-5081-PLEN Компл. класса «пленум» в потолок, 110мм**

Набор для монтажа в потолок класса «пленум» для FLEXIDOME panoramic 5100i и FLEXIDOME micro 3100i

Номер заказа **NDA-5081-PLEN**

Размеры в мм (дюймах)

Комплектация

Количество	Компонент
1	Набор для монтажа в потолок, класс «пленум»
1	Верхняя крышка для FLEXIDOME IP micro 3000i
2	Опора с шестигранником для FLEXIDOME IP micro 3000i
1	Верхняя крышка для FLEXIDOME panoramic 5100i
3	Винты M4 x 8L
1	Руководство по быстрой установке

Технические характеристики

Механические характеристики

Размеры (Ø x В) (мм)	227.80 mm x 113.90 mm
Размеры (Ø x В) (дюймов)	8.97 in x 4.48 in
Выемка для монтажа (Ø) (мм)	192 mm
Выемка для монтажа (Ø) (дюймы)	7,56 дюйма
Вес (г) (отдельная верхняя крышка)	1,164 g
Вес (фунтов) (отдельная верхняя крышка)	2.57 lb



<https://www.boschsecurity.com>