

PAVIRO Alarm Button

PVA-1EB



BOSCH

zh-CHS

目录

1	简短信息	4
2	安装	5
3	技术数据	9

1 简短信息

PVA-1EB 是 PAVIRO 呼叫站中安装的可选按钮。有关更多信息，请参阅呼叫站文档或 IRIS-Net 文档。

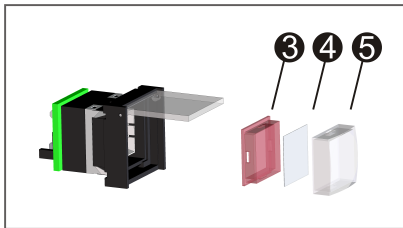
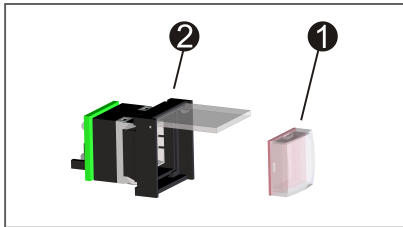
附件

数量	组件
1	带保护罩的按钮组件
1	预配置 4 针连接电缆
1	安装说明

2 安装

标签

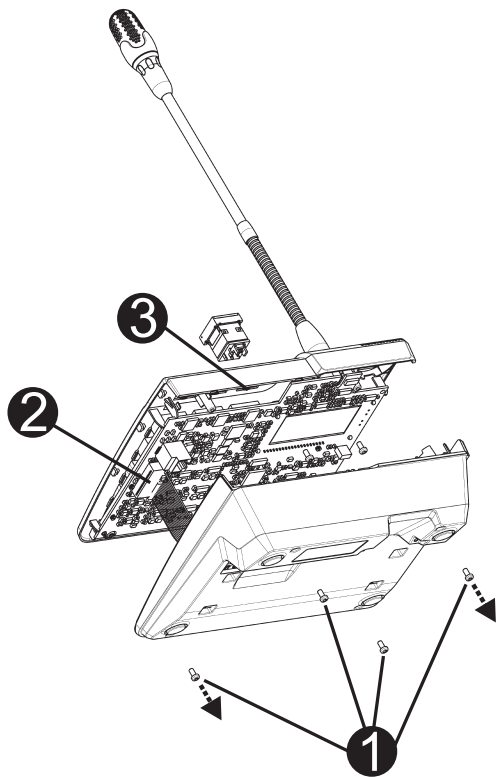
1. 从外壳②中移除按钮①
2. 使用尖锐的工具（例如刀）从镜头⑤上移除红色扩散器③
3. 为插入的薄膜加上标签④
4. 重新装配包括插入薄膜的按钮并安装到外壳②中

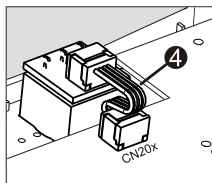


呼叫站中的装配

1. 断开呼叫站与所有连接器的连接
2. 拧下呼叫站底板上的螺丝（4颗①）

3. 小心地将底板与上方部件分离，从呼叫站的左上角开始。
4. 从 CN1 插头连接器②拔下连接电缆
5. 准备安装位置③：使用尖锐的物品（划针或类似物品）小心地穿透并切去壳体内部的预切矩形。在安装位置执行可能所需的任何后续工作（如锉削、修剪）
6. 将按钮装入安装位置，并均匀地按入（必须确保护罩盖能够向上打开）
7. 根据使用的右侧/中间/左侧安装位置，将带状电缆④插入电路板上的插头连接器 CN201/CN202/CN203
8. 再次将连接电缆插入 CN1
9. 小心地重新装好呼叫站底板
10. 重新连接接口
11. 使用软件配置按钮





3 技术数据

净重	30 g
装运重量	40 g

Bosch Security Systems B.V.

Torenallee 49
5617 BA Eindhoven
The Netherlands

www.boschsecurity.com

© Bosch Security Systems B.V., 2015