

PRM-UST | PRM-USTB



目录

1	重要产品信息	4
1.1	安全信息	4
1.2	处理说明	4
1.3	符合指令2014/53/EU	4
2	关于本手册	5
2.1	预期受众	5
2.2	版权声明	5
2.3	商标	5
2.4	责任声明	5
2.5	文档历史记录	5
3	产品简介	6
3.1	随附部件	6
3.2	安装	8
3.3	指示灯和连接	8
3.3.1	前面板	8
3.3.2	后面板	9
3.3.3	遥控器	10
4	产品功能	12
4.1	FM调谐器	12
4.2	USB或SD	14
4.3	蓝牙	15
5	故障排除	16
6	技术参数	17

1 重要产品信息

1.1 安全信息

1. 阅读并保存这些安全说明。遵循所有说明并留意所有警告。
2. 从www.boschsecurity.com下载最新版本的安装手册，获取安装说明。



信息

请参阅《安装手册》查看说明。

3. 遵循所有安装说明并留意以下警示标志：



注意! 包含附加信息。未遵守“注意”通常不会导致设备损坏或人员受伤。



小心! 如果未遵守此警示，可能会造成设备损坏、财产损失或人员受伤。



警告! 触电风险。

4. 只能由合格的人员根据适用的当地规定进行系统安装和维修。用户不得维修内部部件。
5. 紧急广播系统（除呼叫站和呼叫站扩展键盘外）必须安装于限制进入的区域。须防止儿童接触本系统。
6. 如要进行系统设备的机架安装，请确保设备机架质量达标，能够支撑设备的重量。请小心移动机架，避免翻倒而造成人身伤害。
7. 不要将本设备暴露在滴水或溅水的环境下，并且不要在本设备上放置装有液体的物体（如花瓶）。



警告! 为降低火灾和触电风险，应避免设备被雨水打湿或受潮。

8. 由市电供电的设备应连接到具有保护性接地连接的电源插座。必须安装随时可操作的外置电源插头或全极电源开关。
9. 设备电源保险丝只能使用相同类型的产品进行更换。
10. 在将设备接通电源之前，应对设备进行保护接地操作。

1.2 处理说明



废旧电子和电气设备。

不可维修的电子或电气设备必须分开收集，并送往回收站进行环保回收利用（依据欧盟报废电子电气设备指令）。

您应利用相关国家/地区建立的回收系统来处理废旧电子或电气设备。

1.3 符合指令2014/53/EU

Bosch Security Systems B.V.特此声明，本产品符合指令2014/53/EU的基本要求和和其他相关规定。本产品在所有欧盟成员国皆允许使用。

频段	最大输出功率
2402 - 2480 MHz (EDR)	2.27 dBm
2402 - 2480 MHz (BLE)	1.41 dBm

2 关于本手册

本用户手册旨在提供安装和配置博世音乐源产品PRM-UST和PRM-USTB所需的全部信息。

2.1 预期受众

本用户手册适用于熟悉音频系统的专业人士。

2.2 版权声明

除非另有说明，否则本文档归Bosch Security Systems B.V.版权所有。保留所有权利。

2.3 商标

本文档可能使用了商标名称。尽管没有在每次出现商标名称时均附带商标符号，但Bosch Security Systems声明这些名称仅以方便编辑和维护商标所有者利益的方式使用，无意侵犯商标权。

2.4 免责声明

尽管已尽一切努力确保本文档的准确性，但Bosch Security Systems或其任何正式代表均不就因本档所载信息而直接或间接造成或被指造成的任何法律责任、损失或损害而对任何人员或实体承担任何责任。

Bosch Security Systems保留出于持续开发和改进产品的目的而随时更改其特性和规格的权利，恕不提前通知。

2.5 文档历史记录

发布日期	文档版本	原因
2021年XX月	第一版	编写手册

3 产品简介

博世PRM-UST和PRM-USTB是专业的多源音乐播放器，可用作公共广播和商用音乐应用的背景音乐源。

两款产品都具有USB接口和SD卡输入，用于播放存储音乐文件，以及用于FM频段广播的调谐器。此外，PRM-USTB支持通过蓝牙进行流式音乐传输*。



注意!

仅部分国家/地区提供PRM-USTB。

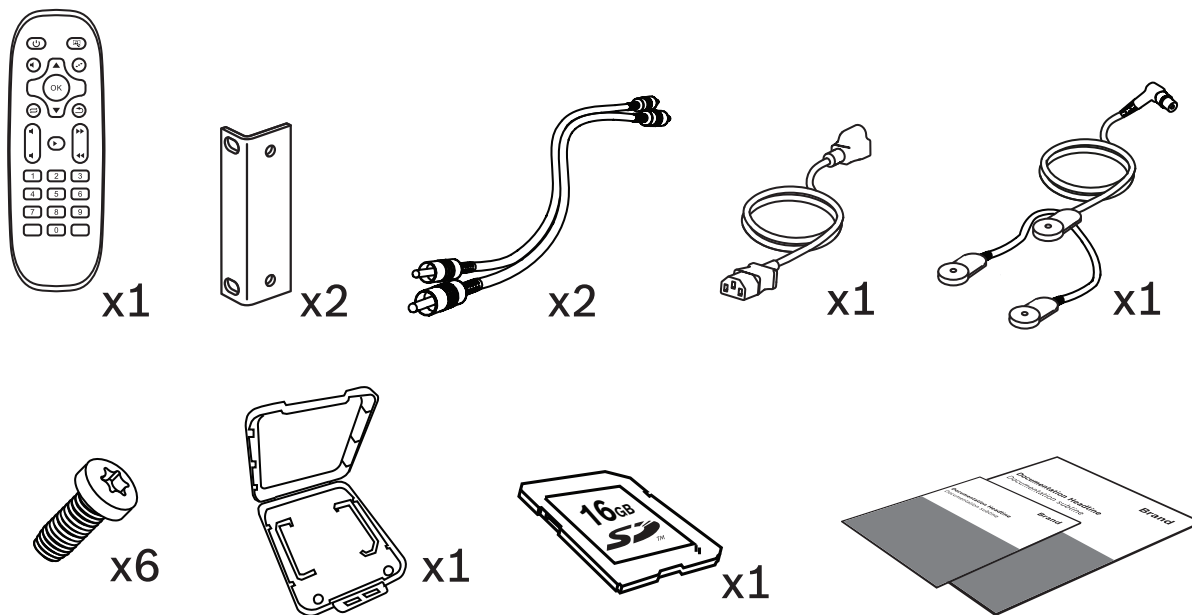
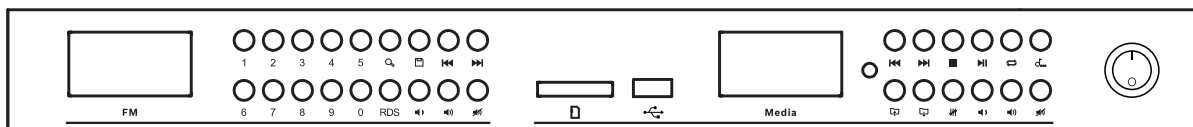
有关详细信息，请联系离您最近的博世经销商或分销商。

*Bluetooth®字标和徽标是Bluetooth SIG, Inc.所拥有的注册商标。此类标记由博世智能建筑科技, Inc.根据许可使用。其他商标和商业名称归其各自的所有者拥有。

3.1

随附部件

包装箱内包含以下部件:

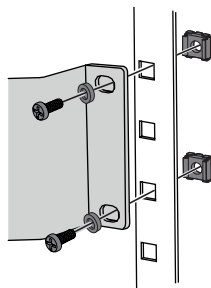


数量	组件
1	音乐源PRM-UST或PRM-USTB
1	遥控器 (不含电池)
1	一套19"的安装支架 (带螺丝)
2	立体声RCA音频电缆
1	电源线

数量	组件
1	带有连接器的天线缆线
1	SD内存卡(16 GB)
1	快速安装指南
1	安全信息

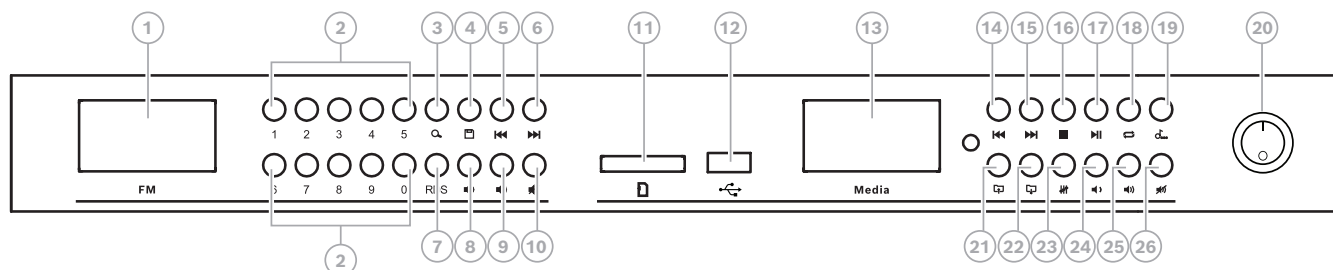
3.2 安装

该产品可以放置在桌面上或安装在19"的机架中。要安装在机架中，必须先安装19"的支架。



3.3 指示灯和连接

3.3.1 前面板

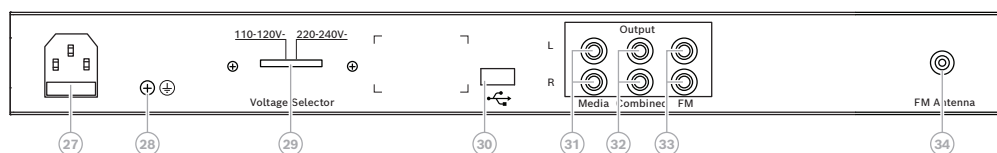


值	说明
1	显示屏 (FM收音机) : LCD面板显示FM收音机相关信息
2	数字0-9用于预设 (收藏) 电台选择或播放特定FM频率
3	扫描FM广播电台 扫描过程中显示电台的频率
4	结合数字键将特定频道存储为预设 (收藏)
5	短按: 上一个电台频道 长按: 减小频率进行微调
6	短按: 下一个电台频道 长按: 增大频率进行微调
7	RDS信息
8	减小收音机音量
9	增大收音机音量
10	静音FM收音机音频输出
11	SD卡插槽
12	USB插孔 注意: 不要同时使用前后面板的USB插孔
13	显示屏 (媒体) : LCD面板显示媒体输入USB、SD和蓝牙的相关信息

值	说明
14	短按: 上一曲目 长按: 快退
15	短按: 下一曲目 长按: 快进
16	停止
17	播放或暂停
18	重复曲目或列表
19	从USB、SD或蓝牙中选择媒体源
20	电源开关
21	短按: 上一个文件夹
22	短按: 下一个文件夹
23	音调控制 (均衡器、低音、高音、平衡和响度)
24	减小媒体音量
25	增大媒体音量
26	静音媒体音频输出

3.3.2

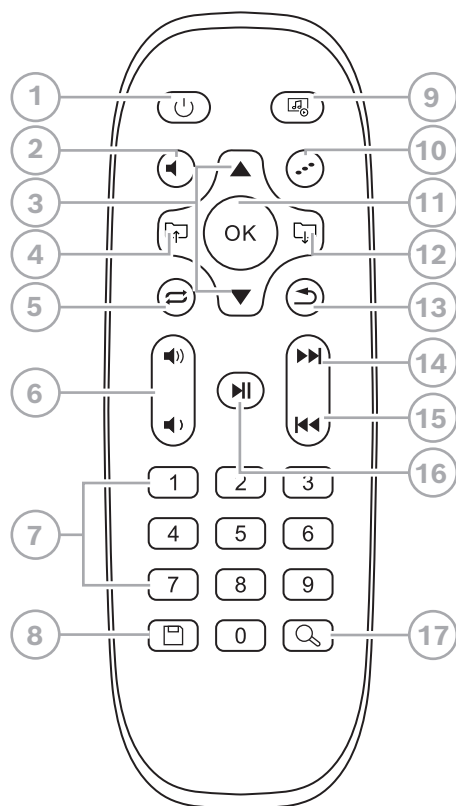
后面板



值	说明
27	带保险丝夹的电源输入插孔
28	接地螺丝
29	带防护罩的电压选择器开关
30	USB插孔 注意: 不要同时使用前后面板的USB插孔
31	媒体输出: USB、SD或蓝牙 (立体声输出)
32	组合输出: 调谐器、USB、SD或蓝牙 (立体声输出) 注意: 由于具有优先级输出的功能, 有媒体 (USB、SD、蓝牙) 输入时, 调谐器音频输出将自动静音
33	调谐器输出插孔 (立体声输出)
34	连接FM天线 (75欧姆)

**注意!**

请勿使用USB插孔为其他设备充电。该插孔的输出电流限制在500 mA。

3.3.3**遥控器**

值	说明
1	打开/关闭LCD面板
2	静音所有音乐源
3	减小或增大音调控制 (均衡器、低音、高音、平衡和响度)
4	上一级文件夹
5	重复曲目或列表
6	增大和减小所选音乐源的音量
7	0-9: 这些数字用于预设电台频率的电台选项或播放特定频率
8	短按: 结合数字键将特定频道存储为收藏频道 长按: 打开FM的RDS信息
9	选择音乐源: 调谐器 -> USB -> SD -> 蓝牙 -> 调谐器
10	音调控制 (均衡器、低音、高音、平衡和响度)
11	确认选择

值	说明
12	下一级文件夹
13	返回上一菜单
14	短按: 下一曲目 长按: 快进
15	短按: 上一曲目 长按: 快退
16	播放或暂停
17	扫描FM广播电台 扫描过程中显示电台的频率

要插入电池（2节1.5V AAA型电池）：

1. 卸下遥控器背面上电池盒盖。
2. 按照电池盒中的指示，插入电池。
3. 用盖子合上电池盒。



注意!

如果遥控器长期不使用，请取出电池，以防止因电池漏电而造成损坏。



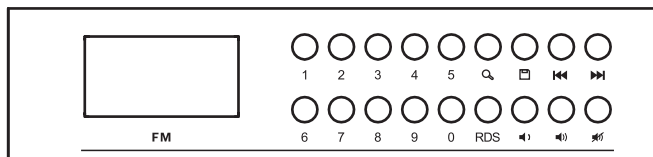
注意!

出于环保方面的原因，丢弃在技术上处于使用期限末期的一次性电池和电池组时应当谨慎。如有可能，请将电池送到本地回收站。

4 产品功能

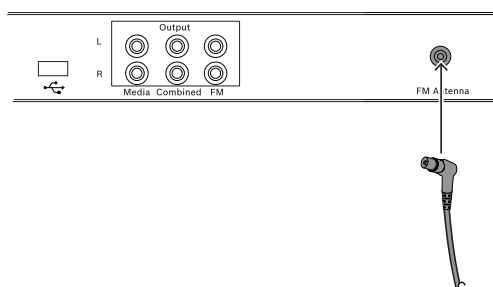
4.1 FM调谐器

FM调谐器支持87.5-108.0 MHz频段。



操作

- 连接天线



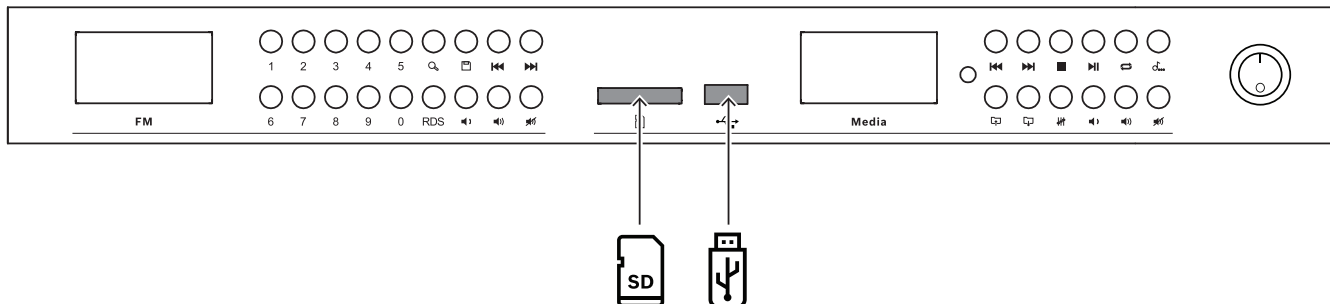
- 要扫描收音机频道，请按下设备或遥控器上的 按钮。长按 和 微调频率。显示面板将显示频率。开启时，最后播放的FM频道会开始播放。
- 按下 选择上一个频道或 选择下一个频道。
- 要播放特定频率，请在设备或遥控器上输入相应频率数字。例如，输入1023时，将播放102.3 MHz频率。如果输入的数字超出FM频段范围，则将被忽略。
- 要将特定频率存储为预设频道（收藏）：
 - 在设备或遥控器上输入三或四位数的频率数字。例如，当您输入1023时，显示屏将显示102.3 MHz。
 - 按下存储按钮 。
 - 输入一个1-30范围内的数字，收音机频道将在该数字上被保存为收藏频道。超出此范围的数字都将被忽略。
 - 再次按下存储按钮 。
- 按下RDS（收音机数据系统）按钮启用收音机数据系统功能：
 - PS：节目服务名称。
 - CT：时钟时间和日期。

- 按住RDS键两秒以上退出RDS功能。

4.2 USB或SD

USB或SD接口支持存储在USB闪存设备或exFAT/FAT32文件系统格式SD卡（最大32 GB）上的MP3音频文件。

USB接口支持USB 2.0 - USB 3.1闪存驱动器。



操作

- 插入SD卡或USB闪存设备。
- 使用设备或遥控器上的键选择源、USB设备或SD。
- 按下 **▶||** 播放曲目。
 - LCD下方的行将从左到右显示：
 - 曲目编号（最多8000首曲目），mm:ss（曲目持续时间）。
 - 如果MP3文件有ID3标签，以下附加信息将在显示屏上滚动。如果无ID3标签，则会显示文件名：
 - 文件 - <名称>，曲目 - <名称>，艺术家 - <名称>，专辑 - <名称>
- 按下 **▶||** 在播放或暂停之间进行切换。
 - 暂停模式下，将显示暂停符号(III)和曲目已播放时间。
- 按下 **◀◀** 选择上一个曲目或 **▶▶** 选择下一个曲目。
- 按下 **□** 以停止。

要播放曲目列表：

- 整理文件夹中的文件。
- 浏览到该文件夹。
- 按下播放。
- 要重复曲目或歌曲列表，请按下 **↺**。此切换按钮功能如下：
 - 第一次按下：当前曲目将一直重复播放（显示屏显示：ONE）。
 - 第二次按下：所有曲目将播放一次（显示屏显示：ALL）。
 - 第三次按下：所有曲目将随机循环播放（显示屏显示：RND）。
 - 第四次按下：所有曲目将按顺序重复播放（显示屏显示：SEQ）。
 - 第五次按下：将播放当前文件夹的所有曲目（显示屏显示：FLD）。

按下第六次，将按该顺序重复轮换播放方式。

- 要进行音调控制，请按下 **!||**。
此切换按钮功能如下：

- 第一次按下：均衡器，可使用 Δ 和 ∇ 在标准、流行、摇滚、爵士及古典模式之间进行选择。
- 第二次按下：低音，可使用 Δ 和 ∇ 进行低音调节。
- 第三次按下：高音，可使用 Δ 和 ∇ 进行高音调节。
- 第四次按下：平衡，可使用 Δ 和 ∇ 进行平衡调节。
- 第五次按下：响度，可使用 Δ 和 ∇ 打开或关闭响度。

按下第六次，将按该顺序重复轮换播放方式。

所选选项将出现在显示屏上。

4.3

蓝牙

PRM-USTB具有蓝牙接收器，可与支持蓝牙的音乐源（如手机、平板电脑或计算机）配对。

配对设备

1. 将PRM-USTB的源选择为蓝牙。
如果设备已配对，显示屏则显示为**已配对**。
2. 启用设备（手机、平板电脑或计算机）上的蓝牙功能。
3. 从已发现产品列表中选择**博世PRM-USTB**。
PRM-USTB上的显示屏显示为**配对中**。
4. 如果配对成功，PRM-USTB显示屏将显示为**已配对**。

操作

- 按下 $\triangleright||$ 播放曲目。
- 按下 $\triangleright||$ 在播放或暂停之间进行切换。
- 按下 \ll 选择上一个曲目或 \triangleright 选择下一个曲目。
- 要进行音调控制，请按下 $\downarrow\uparrow$ 。
此切换按钮功能如下：
 - 第一次按下：均衡器，可使用 Δ 和 ∇ 在标准、流行、摇滚、爵士及古典模式之间进行选择。
 - 第二次按下：低音，可使用 Δ 和 ∇ 进行低音调节。
 - 第三次按下：高音，可使用 Δ 和 ∇ 进行高音调节。
 - 第四次按下：平衡，可使用 Δ 和 ∇ 进行平衡调节。
 - 第五次按下：响度，可使用 Δ 和 ∇ 打开或关闭响度。

按下第六次，将按该顺序重复轮换播放方式。

所选选项将出现在显示屏上。

5 故障排除

问题	可能原因	可能的解决方案
装置不工作。	电源（插头）断开连接、装置关机或电源保险丝烧断。	插入电源线，然后打开设备电源。检查电源保险丝。
未检测到USB或SD存储设备。	设备不符合USB海量存储标准。	使用符合级别的USB存储设备（某些便携式音频播放器包含在图像设备所属级别可能不受支持。此外，无法检测到某些闪存卡读卡器）
	USB集线器正在使用中。	某些USB集线器不能正常工作。尝试另一个USB集线器，或将存储设备直接连接到USB端口。此外，如果通过USB集线器连接多个USB存储设备，则仅识别其中一个设备。
	格式不受支持。	仅使用FAT、FAT32和exFAT文件结构。
	与本装置的连接由于该USB插孔的电流高于允许值已终止。	等待若干分钟。此装置每个USB端口的额定电流（允许电流）是500 mA或更低。使用符合这些标准的USB存储设备。如果在通过总线供电的USB集线器上连接了USB存储设备，请将USB存储设备直接连接到本装置端口。如果长时间短路，USB端口会损坏。
	对SD卡分区是错误的。除了SD、SDHC和SD卡级别之外，其它卡也可能具有与预期不同的分区表。	通过已知可产生良好结果的PC对USB或SD卡重新进行格式化。
MP3曲目无法播放。	格式不受支持。	最高支持320 kbps的MP3。
	媒体处于“停止”或“暂停”模式。	将模式更改为“播放”。
无音频输出。	音频输出电缆松动或尚未正确插入装置。	正确插入音频电缆。
	音频输出静音。	调整调谐器或媒体播放器的音量设置。
	音频输出连接器或插头脏了。	擦掉灰尘或污垢，并重新插入插头。
	选定的源当前处于暂停或静音模式。	按下播放或静音按钮。
音频输出失真或充满噪音。	未正确插入音频输出电缆。	将音频电缆连接到三个立体声RCA输出连接器其中之一。
	连接器或插头脏了。	擦掉灰尘或污垢，并重新插入插头。

6

技术参数

电气规格

主电源	
电压范围	110-120 VAC +/-10%, 50-60 Hz 220-240 VAC +/-10%, 50-60 Hz
电源设备保险丝	0.63 A/250 V
功耗	15 W (最大值)
FM调谐器	
FM频率范围	87.5-108 MHz
频率响应	50 Hz-12 kHz +/-3 dB
通道分离(1 kHz)	> 25 dB
信噪比	> 50 dB
FM输入灵敏度	26 dBu
天线阻抗	75欧姆
音频输出电平	10 kΩ时为1.5 Vrms +/- 1dB
USB或SD源	
频率响应	50 Hz-18 kHz +/-1 dB
信噪比(1 kHz)	> 75 dB
总谐波失真(1 kHz)	< 0.5 %
通道分离(1 kHz)	> 70 dB
音频输出电平	10 kΩ时为1.5 Vrms +/-1 dB
USB输出电流限制	500 mA
USB和SD卡最大内存	最大32 GB
支持的文件结构	FAT、FAT32和exFAT
支持的音频文件	mp3、wma、wav、flac、ape、m4a

蓝牙

版本	蓝牙5.0
距离	>5米
支持的配置文件	A2DP、AVRCP
频率响应(Hz)	50 Hz-18 kHz +/- 1 dB
信噪比(1 kHz)	>75 dB
总谐波失真(1 kHz)	<0.5%
通道分离(1 kHz)	>70 dB
音频输出电平	10 kΩ时为1.5 Vrms +/-1 dB

机械规格

装置尺寸 (高 x 宽 x 深) 带支架: 不带支架:	44 x 482 x 250毫米 (1.73 x 18.98 x 9.84英寸) 44 x 430 x 250毫米 (1.73 x 16.93 x 9.84英寸)
装置安装	独立式, 19"机架 (19"宽, 1 U高)
装置颜色	黑色RAL 9017
装置重量	3.20公斤
遥控器尺寸 (长 x 宽 x 深) :	130 x 44 x 20毫米 (5.23 x 1.73 x 0.79英寸)
遥控器重量: (不含电池)	32克

环境规格

工作温度	0 °C-45 °C
存储温度	-40 °C-70 °C
相对湿度 (无凝结)	< 90%

Bosch Security Systems B.V.

Torenallee 49

5617 BA Eindhoven

Netherlands

www.boschsecurity.com

© Bosch Security Systems B.V., 2022

Building solutions for a better life.

202208111526