

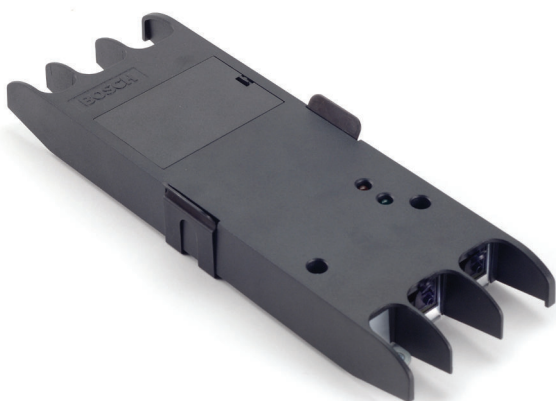
PRS-FIN, PRS-FINNA és PRS-FINS üvegszálás optikai illesztők

www.boschsecurity.hu



BOSCH

Életre tervezve



- ▶ Redundáns hálózati csatlakozás
- ▶ Tápellátás- és hibaállapot-jelzők
- ▶ Két felügyelt vezérlőbemenet (nem PRS-FINNA)
- ▶ Helyi tápellátást használhat

A legtöbb Praesideo rendszer egység műanyag szálas optikai illesztőkkel rendelkezik. Műanyag szállal csatlakoztathat olyan csomópontokat, amelyek 50 méternél nincsenek távolabb. 50 méternél nagyobb távolságok esetén üvegszálás optikai kábelt használnak. A üvegszálás optikai illesztők a műanyag szálat alakítják át üvegszállá és fordítva. Az üvegszálás optikai illesztők egy tápellátás bemenettel rendelkeznek, hogy tápellátást biztosítsanak távoli hálózati szakaszoknak, továbbá két vezérlőbemenettel. A vezérlőbemenetek képesek felügyeleti információk továbbítására az üvegszálás optikai illesztőhöz csatlakoztatott tápellátásról.

Főbb funkciók

Ezek az egységek az üvegszálás optikai kábelt műanyag szálas optikai kábelhez illesztik, és támogatják a redundáns kábelezési topológiát. Erre számos alkalmazásnál szükség van, mivel az üvegszál jóval nagyobb távolságot képes áthidalni, mint a műanyag szál. Más Praesideo egységek csatlakoztatása előtt az üvegszálás rendszert vissza kell alakítani műanyag szálassá, mivel a Praesideo egységek mind műanyag üvegszálás optikai illesztőkkel rendelkeznek. Az említett egységek tehát mindig párban használandók.

Az illesztőegységek – a hálózat távoli összetevőjéhez hasonlóan – külső, 48 VDC tápegységről kapják a tápellátást. Amennyiben nincs külső tápegység, az interfész a hálózati vezérlő áramát használja fel. A PRS-FIN és a PRS-FINS két vezérlőbemenettel rendelkezik. Ezek fogadhatják pl. a külső tápellátás (UPS) hibakimenetét, melyen keresztül az egységek felügyelhetik a tápellátást és a hibákat jelenthetik a hálózati vezérlőnek. Az üvegszálás optikai illesztők két diagnosztikai LED-del rendelkeznek.

A PRS-FINNA megegyezik a PRS-FIN illesztővel, bár nincs hálózati csomópontcíme. Ennek az az előnye, hogy az egység nem foglalja le a hálózaton lehetséges 60 cím egyikét. Hátránya, hogy a cím nélkül nem lehet elérni a két vezérlőkimenet állapotadatait, mint a PRS-FIN típusnál.

A PRS-FINS megegyezik a PRS-FIN illesztővel, bár egyszeres módú optikai üvegszál is lehet benne a többszörös módú optikai üvegszál helyett. Ez ugyanakkor nem növeli a Praesideo hálózat megengedett legnagyobb kábelhosszát.

Kezelőszervek és jelzőfények

- Tápellátásjelző LED

- Hálózat állapotát jelző LED

Csatlakoztatás

- Hálózati csatlakozás, optikai műanyag szál
- Hálózati csatlakozás, optikai üvegszál
- Külső tápellátás bemenet
- Két vezérlőbemenet (nem PRS-FINNA)

Tanúsítványok és engedélyek

Biztonság	az IEC 60065/EN 60065 szabvány szerint
Védettség	az EN 55103-2 / EN 50130-4 / EN 50121-4 szabvány szerint
Kibocsátási értékek	az EN 55103-1 / FCC-47 szabvány 15B része szerint
Vészhelyzet	az EN 60849 / EN 54-16 / ISO 7240-16 szabvány szerint
Tengeri	az IEC 60945 szabvány szerint

Régió	Tanúsítvány	
Európa	CPR	EU_CPR
	CE	COC
	CE	CertAlarm
	CE	

Telepítési/Rendszerfelépítési segédlet

A PRS-FINNA és a PRS-FIN illesztőt gyakran együtt használják. A PRS-FINNA illesztőt a helyi (POF) hálózatba helyezik, és csatlakoztatják egy (távoli) PRS-FIN illesztőhöz, amely ekkor távoli felügyeletet végezhet.

A PRS-FINS illesztőt gyakran olyan alkalmazásokban használják, melyekben már van egyszeres módú (mono módú) üvegszál. Ellenkező esetben a többszörös módú üvegszál olcsóbb megoldás.

Tartozékok

Mennyiség	Alkatrész
1	PRS-FIN üvegszálás optikai illesztő vagy PRS-FINNA üvegszálás optikai illesztő, nem címezhető vagy PRS-FINS üvegszálás optikai illesztő, egyszeres mód
1	Szerelőkeret
1	Vezérlőbemenet csatlakozója
1	Tápellátás-csatlakozó

Műszaki specifikációk

Elektromos jellemzők

Teljesítményfelvétel	4,6 W (DC)
Külső tápellátás	

Feszültség	24–56 VDC, 48 VDC névleges
Áramerősség	2,5 A maximum (5 A csúcs < 2 s)
Vezérlőbemenetek	2 x
Csatlakozó	Csavaros csatlakozók
Működés	Záróérintkező (felügyelettel)
Üvegszálás optikai illesztő	
Csatlakozó (PRS-FIN és PRS-FINNA)	SC (Avago AFBR-5803Z jeltovábbító)
Csatlakozó (PRS-FINS)	SC (Avago AFCT-5805BZ jeltovábbító)
Hullámhossz	1300 nm
Kábeltípus (PRS-FIN és PRS-FINNA)	62,5/125 µm vagy 50/125 µm többes mód
Kábeltípus (PRS-FINS)	9/125 µm egyszeres mód

Mechanikai jellemzők

Méretetek (ma x szé x mé)	
Szerelőkeret nélkül	27 x 243 x 80 mm (1,1 x 9,6 x 3,1 in)
Szerelőkerettel	34 x 243 x 84 mm (1,3 x 9,6 x 3,3 in)
Tömeg	0,7 kg (1,5 font)
Szerelés	Szerelőkeret (2 csavar)
Szín	Szénfekete

Környezeti jellemzők

Üzemi hőmérséklet	-5 °C és +55 °C (+23 °F és +131 °F) között
Tárolási hőmérséklet	-20 °C és +70 °C (-4 °F és +158 °F) között
Páratartalom	15–90%
Légnyomás	600–1100 hPa

Rendelési információ

PRS-FIN üvegszálás optikai illesztő

Kompakt egység rögzítőkapoccsal, interfész a Praesideo hálózat és egy második üvegszálás interfész közötti többmódusú üvegszálás kapcsolathoz, a Praesideo hálózatról táplálva.

Rendelési szám **PRS-FIN**

PRS-FINNA üvegszálás optikai illesztő, nem címezhető

Kompakt egység rögzítőkapoccsal, nem címezhető interfész a Praesideo hálózat és egy második üvegszálás interfész közötti többmódusú üvegszálás kapcsolathoz, a Praesideo hálózatról táplálva.

Rendelési szám **PRS-FINNA**

PRS-FINS üvegszálás optikai illesztő, egyszeres mód

Kompakt egység rögzítőkapoccsal, interfész a Praesideo hálózat és egy második üvegszálás interfész közötti egymódusú üvegszálás kapcsolathoz, a Praesideo hálózatról táplálva.

Rendelészám **PRS-FINS**

Képviselő:

Hungary:

Robert Bosch Kft.
Gyömrői út 120.
1103 Budapest
Phone: +36 1 4313 200
Fax: +36 1 4313 222
hu.securitysystems@bosch.com
www.boschsecurity.hu