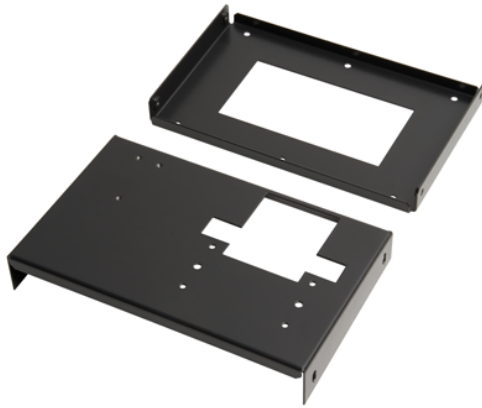


PSP-D00097 Adaptador de montaje en pared PRA-CSLW PRAESENSA



El adaptador para el montaje en pared PRA-CSLW PSP-D00097 es una solución elegante y discreta para instalar fácilmente la estación de llamada en la pared.

Piezas incluidas

Cantidad	Componente
1	Placa de adaptación de montaje en pared
1	Adaptador de estación de llamada

Especificaciones técnicas

Dimensiones (Alto x Ancho x Fondo) (mm)	125.1 mm x 200 mm x 31.60 mm
Dimensiones (Alto x Ancho x Fondo) (in)	4.93 in x 7.87 in x 1.24 in
Peso (kg)	0.53 kg
Peso (lb)	1.17 lb
Material	Metal lámina, 1,25 mm
Tipo de revestimiento	Revestimiento en polvo metálico
Código de colores	RAL 9017 Negro tráfico

Representado por:

Europe, Middle East, Africa:
Bosch Security Systems B.V.
P.O. Box 80002
5600 JB Eindhoven, The Netherlands
Phone: + 31 40 2577 284
www.boschsecurity.com/xc/en/contact/
www.boschsecurity.com

Germany:
Bosch Sicherheitssysteme GmbH
Robert-Bosch-Ring 5
85630 Grasbrunn
Tel.: +49 (0)89 6290 0
Fax: +49 (0)89 6290 1020
de.securitysystems@bosch.com
www.boschsecurity.com

- ▶ Instalación más sencilla de la PRA-CSLW en la pared
- ▶ El soporte se ajusta a PRA-CSLW y el clip de micrófono
- ▶ Fácil entrada del cable por la parte posterior, superior o inferior
- ▶ Encaja cerca de la pared

Información para pedidos

PSP-D00097 Adaptador de montaje en pared PRA-CSLW

Adaptador para el montaje en pared para facilitar la instalación de la estación de llamada LCD de montaje en pared PRAESENSA.

Número de pedido **PSP-D00097** | **F.01U.399.576**