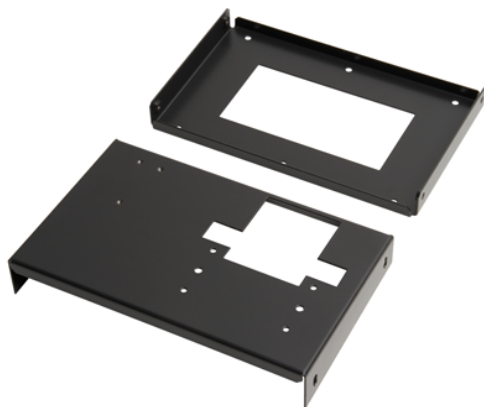


## PSP-D00097 Adapter do montażu ściennego PRA-CSLW PRAESENSA



PSP-D00097 Adapter do montażu ściennego PRA-CSLW to eleganckie i dyskretne rozwiązanie, które pozwala łatwo zainstalować stację wywoławczą na ścianie.

### Zawartość zestawu

Liczba	Składnik
1	Płytki montażowa do montażu na ścianie
1	Adapter stacji wywoławczej

### Parametry techniczne

Wymiary (W x S x G) (mm)	125.1 mm x 200 mm x 31.60 mm
Wymiary (W x S x G) (cal)	4.93 in x 7.87 in x 1.24 in
Masa (kg)	0.53 kg
Masa (lb)	1.17 lb
Materiał	Metal blacha, 1,25 mm
Typ montażu	Metaliczna powłoka malowana proszkowo

#### Reprezentowane przez:

**Europe, Middle East, Africa:**  
Bosch Security Systems B.V.  
P.O. Box 80002  
5600 JB Eindhoven, The Netherlands  
Phone: + 31 40 2577 284  
[www.boschsecurity.com/xc/en/contact/](http://www.boschsecurity.com/xc/en/contact/)  
[www.boschsecurity.com](http://www.boschsecurity.com)

**Germany:**  
Bosch Sicherheitssysteme GmbH  
Robert-Bosch-Ring 5  
85630 Grasbrunn  
Tel.: +49 (0)89 6290 0  
Fax: +49 (0)89 6290 1020  
[de.securitysystems@bosch.com](mailto:de.securitysystems@bosch.com)  
[www.boschsecurity.com](http://www.boschsecurity.com)

- ▶ Łatwa instalacja PRA-CSLW na ścianie
- ▶ Uchwyt pasuje do stacji wywoławczej PRA-CSLW i klipsa mikrofonu
- ▶ Łatwe wprowadzenie kabla od tyłu, z góry lub od dołu
- ▶ Przylega ściśle do ściany

Kolorystyka

RAL 9017 Czarny drogowy

### Informacje do zamówień

**PSP-D00097 Adapter do montażu ściennego PRA-CSLW**  
Adapter do montażu ściennego ułatwiający instalację ściennej stacji wywoławczej PRAESENSA z ekranem LCD.

Numer zamówienia **PSP-D00097 | F.01U.399.576**