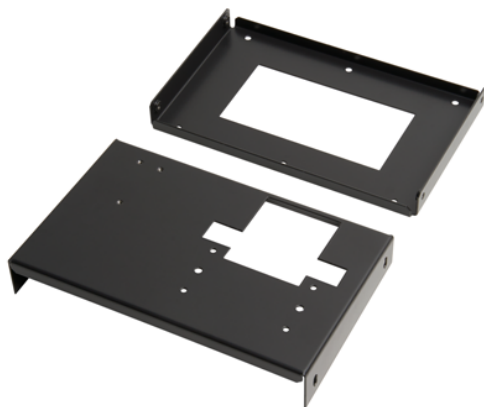


PSP-D00097 Adaptador de montagem em parede PRA-CSLW PRAESENSA



O adaptador PSP-D00097 PRA-CSLW para instalação na parede é uma solução elegante e discreta para instalar com facilidade a estação de chamada na parede.

Peças incluídas

Quantidade	Componente
1	Placa adaptadora para instalação na parede
1	Adaptador de estação de chamada

Especificações técnicas

Dimensões (A x L x P) (mm)	125.1 mm x 200 mm x 31.60 mm
Dimensões (A x L x P) (pol)	4.93 in x 7.87 in x 1.24 in
Peso (kg)	0.53 kg
Peso (lb)	1.17 lb
Material	Metal folha, 1,25 mm
Tipo de montagem	Revestimento em pó metálico
Código de cor	RAL 9017 Preto tráfego

Representado por:

North America:
Bosch Security Systems, LLC
130 Perinton Parkway
Fairport, New York, 14450, USA
Phone: +1 800 289 0096
Fax: +1 585 223 9180
onlinehelp@us.bosch.com
www.boschsecurity.com

Latin America and Caribbean:
Robert Bosch Ltda
Security Systems Division
Via Anhanguera, Km 98
CEP 13065-900
Campinas, Sao Paulo, Brazil
Phone: +55 19 2103 2860
Fax: +55 19 2103 2862
LatAm.boschsecurity@bosch.com
www.boschsecurity.com

- ▶ Instalação mais fácil do PRA-CSLW na parede
- ▶ O suporte se adequa ao PRA-CSLW e clipe do microfone
- ▶ Entrada fácil do cabo pela parte traseira, superior ou inferior
- ▶ Instalado próximo à parede

Informações sobre pedidos

PSP-D00097 Adaptador de montagem em parede PRA-CSLW

Adaptador para instalação na parede para facilitar a instalação da estação de chamada via LCD PRAESENSA. Número do pedido **PSP-D00097 | F.01U.399.576**