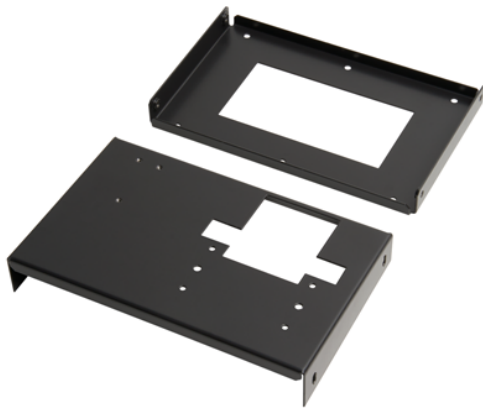


## PSP-D00097 壁掛式轉接掛架 PRA-CSLW PRAESENSA



PSP-D00097 壁掛式轉接器 PRA-CSLW 是一種優雅而隱蔽的解決方案，可以輕鬆地將呼叫站安裝在牆上。

### 內附零件

數量	部件
1	壁掛轉接器固定板
1	呼叫站轉接器

### 技術規格

尺寸 (高 x 寬 x 深) (公釐)	125.1 mm x 200 mm x 31.60 mm
尺寸 (高 x 寬 x 深) (吋)	4.93 in x 7.87 in x 1.24 in
重量 (kg)	0.53 kg
重量 (lb)	1.17 lb
材質	金屬片材, 1.25 毫米
安裝類型	金屬粉末塗料
色彩代碼	RAL 9017 交通黑

- ▶ 更容易安裝PRA-CSLW在牆壁上
- ▶ 支架適合PRA-CSLW和麥克風夾
- ▶ 從後部、頂部或底部輕鬆接入電纜
- ▶ 貼近牆壁

### 訂購資訊

#### PSP-D00097 壁掛式轉接掛架 PRA-CSLW

壁掛式轉接器，便於安裝PRAESENSA壁掛式液晶呼叫站。  
 訂單號碼 **PSP-D00097 | F.01U.399.576**

#### 代表方:

台灣  
 台灣羅伯特博世股份有限公司  
 台北市中山區建國北路一段90號6樓  
 郵編: 10491  
 電話: 886-2-77342600  
 傳真: 886-2-25155399  
 服務郵箱:  
 BTSTW.PUBLIC@tw.bosch.com  
 www.boschsecurity.com