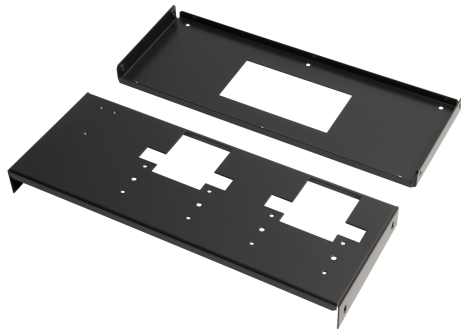


## PSP-D00098 壁掛式轉接掛架 PRA-CSLW + PRA-CSE PRAESENSA



- ▶ 更容易安裝PRA-CSLW與PRA-CSE在牆壁上
- ▶ 支架適用於 PRA-CSLW、麥克風夾和 PRA-CSE
- ▶ 從後部、頂部或底部輕鬆接入電纜
- ▶ 貼近牆壁

PSP-D00098 壁掛式轉接器 PRA-CSLW + PRA-CSE 是一種優雅而隱蔽的解決方案，可以輕鬆地將呼叫站和呼叫站擴展安裝在牆上。

### 內附零件

數量	部件
1	壁掛轉接器固定板
1	呼叫站轉接器

### 技術規格

尺寸 (高 x 寬 x 深) (公釐)	125.1 mm x 330 mm x 31.6 mm
尺寸 (高 x 寬 x 深) (吋)	4.93 in x 12.99 in x 1.24 in
重量 (kg)	0.85 kg
重量 (lb)	1.87 lb
材質	金屬片材, 1.25 毫米
安裝類型	金屬粉末塗料
色彩代碼	RAL 9017 交通黑

### 代表方:

台灣  
台灣羅伯特博世股份有限公司  
台北市中山區建國北路一段90號6樓  
郵編: 10491  
電話: 886-2-77342600  
傳真: 886-2-25155399  
服務郵箱:  
BTSTW.PUBLIC@tw.bosch.com  
www.boschsecurity.com

### 訂購資訊

**PSP-D00098 壁掛式轉接掛架 PRA-CSLW + PRA-CSE**  
壁掛式轉接器，便於安裝PRAESENSA壁掛式 LCD 呼叫站和  
呼叫站擴展  
訂單號碼 **PSP-D00098 | F.01U.399.577**