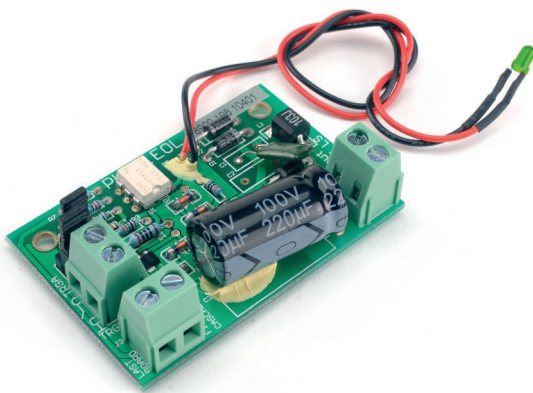


# PLN-1EOL Plena EOL-Überwachungsplatinen

www.boschsecurity.de



**BOSCH**  
Technik fürs Leben



- ▶ Pilottonerkennung an 100-V-Lautsprecherleitungen
- ▶ Spannungsfreier Schalter 200 V, 1 A und LED-Anzeige des Pilottons
- ▶ An einem einzelnen Eingangskontakt zur Überwachung mehrerer Zonen in Reihe schaltbar
- ▶ Passt bei bestimmten Bosch Lautsprechern auf integrierte Halterungen
- ▶ Zertifiziert nach EN 54-16

Eine Plena EOL-Überwachungsplatine dient zur Erkennung des 20-kHz-Pilottons, der von einem überwachten Beschallungs- oder Voice Alarm System generiert wird. Wenn ein 20-kHz-Signal (Pilotton) über 5 V anliegt, aktiviert die Platine einen spannungsfreien Schalter und eine LED zur einfachen optischen Betriebsbestätigung.

## Funktionsbeschreibung

Plena EOL-Platinen überwachen, ob ein Pilotton in einer Lautsprecherleitung anliegt. Die Platine wird an das Ende einer Lautsprecherlinie angeschlossen und erfasst das 20-kHz-Pilottonsignal. Dieses Signal liegt in der Leitung immer an, wenn Hintergrundmusik wiedergegeben wird, eine Durchsage durchgeführt wird und kein Signal anliegt. Der 20-kHz-Ton ist nicht hörbar und weist einen sehr geringen Pegel auf (-20dB). Wenn das Pilottonsignal anliegt, leuchtet eine LED, und auf der Platine wird ein Kontakt geschlossen. Fällt der Pilotton aus, öffnet sich der Kontakt, und die LED erlischt. Falls die Platine am Ende einer Lautsprecherlinie montiert ist, gilt dies für die Integrität der gesamten Linie. Das Anliegen des Pilottonsignals hängt nicht von der Anzahl der Lautsprecher in der Linie, von der Leitungslast oder

der Leitungskapazität ab. Der Kontakt kann an ein Beschallungssystem wie das Bosch Voice Alarm System angeschlossen werden, um Fehler in einer Lautsprecherlinie zu erkennen und zu melden.

Mehrere EOL-Platinen können in Reihe an einen einzelnen Fehlereingang angeschlossen werden. Hierdurch kann eine Lautsprecherlinie mit mehreren Verzweigungen überwacht werden.

Da die Hintergrundmusik auch ein 20-kHz-Pilottonsignal enthält, muss die Hintergrundmusik nicht unterbrochen werden.

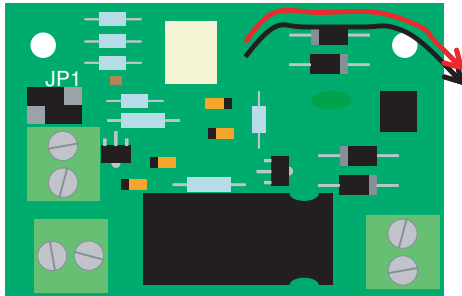
## Zertifikate und Zulassungen

Störfestigkeit	gemäß EN 50130-4
Notfallwarnsysteme	gemäß EN 54-16*/EN 60849*

\* Bei Einsatz im Sprachalarmierungssystem und Installation gemäß der *Installations- und Bedienungsanleitung*

Region	Zertifizierung
Europa	CE
	CPD
	CPD

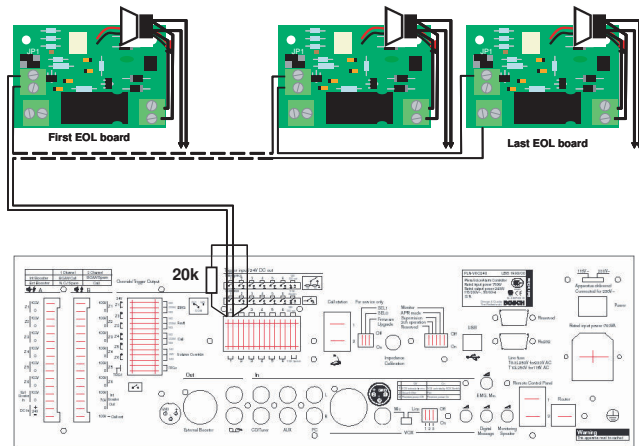
**Planungshinweise**



*JP1-Konfiguration für Auslöserausgangskonfiguration*  
Bei Verwendung einer Reihenschaltungskonfiguration ist Folgendes möglich:

- Überwachung mehrerer Lautsprecherleitungen mit nur einem Fehlereingang
- Überwachung mehrerer Verzweigungen einer Lautsprecherleitung mit nur einem Fehlereingang

Wenn mehrere EOL-Platinen an einen einzelnen Auslösereingang angeschlossen und die Platinen überwacht werden sollen, sollte ein 20-kOhm- oder 22-kOhm-Widerstand mit dem Auslösereingang parallel geschaltet werden. Die Platinen werden entsprechend der Darstellung in der folgenden Zeichnung angeschlossen.



Mehrere Platinen an einem einzelnen Auslösereingang

**Lieferumfang**

Anzahl	Komponenten
6	PLN-1EOL Plena EOL-Überwachungsplatine
1	Anwendungshinweis

**Technische Daten**

**Elektrische Daten**

Eingang	1 x
Spannung	100-V-Lautsprecherleitung
Erkennungsschwelle	5 bis 50 V bei 20 kHz
Ausgang	2 x
Anzeige	Grüne LED
Kontakt	Öffnerkontakt, ausfallsicher Bipolarer MOS-Schalter, 250 Vp Max. 190 mA
Erkennungsschwellwert*	5 bis 50 V bei 20 kHz (Kontakt und LED)

\* LED-Schwellwert und Schalterschwellwert können sich geringfügig unterscheiden.

**Mechanische Daten**

Abmessungen (H x B x T)	17 x 60 x 40 mm
Montage	WLS II
Gewicht	Ca. 40 g

**Umgebungsbedingungen**

Betriebstemperatur	-10 °C bis +55 °C
Lagertemperatur	-40 °C bis +70 °C
Relative Luftfeuchtigkeit	< 95 %

**Bestellinformationen**

**PLN-1EOL Plena EOL-Überwachungsplatinen**  
EOL-Überwachungsplatinen (6er-Satz).  
Bestellnummer **PLN-1EOL**

**Represented by:**

**Germany:**  
Bosch Sicherheitssysteme GmbH  
Robert-Bosch-Ring 5 und 7  
85630 Grasbrunn  
Tel.: +49 (0)89 6290 0  
Fax: +49 (0)89 6290 1020  
de.securitysystems@bosch.com  
www.boschsecurity.de

**Weitere Produktinformationen:**  
Bosch Sicherheitssysteme STDE  
Werner-Heisenberg-Strasse 16  
34123 Kassel  
Tel.: /Fax: +49 (0)561 89 08  
CCTV: -200/-299; Comm. -300/-399  
Einbruch/Brand/Access: -500/-199  
de.securitysystems@bosch.com  
www.bosch-sicherheitsprodukte.de

**Haus-ServiceRuf und NurseCall Schweiz:**  
TeleAlarm SA - Bosch Group  
Rue du Pont 23  
CH - 2300 La Chaux-de-Fonds  
Weitere Informationen erhalten Sie unter:  
Telefon +41 32 327 25 40  
Telefax +41 32 327 25 41  
ch.securitysystems@bosch.com  
www.telealarm.ch