

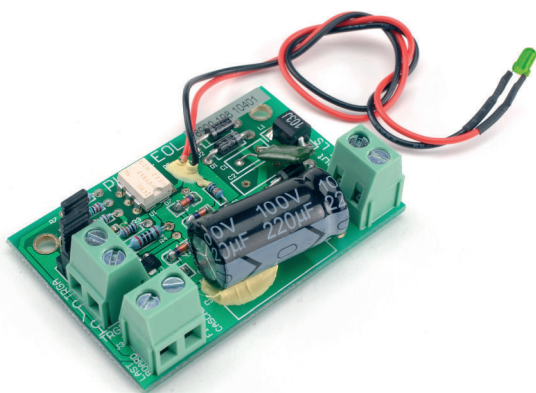
PLN-1EOL Πλακέτες τέλους γραμμής Plena

www.boschsecurity.gr



BOSCH

Τεχνολογία για τη ζωή



- ▶ Ανίχνευση πιλοτικού τόνου σε γραμμές μεγαφώνων 100 V
- ▶ Διακόπτης 200 V 1 A που λειτουργεί χωρίς τάση και ενδεικτικές λυχνίες LED για τον πιλοτικό τόνο
- ▶ Δυνατότητα αλυσιδωτής σύνδεσης για παρακολούθηση πολλών ζωνών από μία επαφή εισόδου
- ▶ Τοποθετείται σε ενσωματωμένα στηρίγματα σε επιλεγμένα μεγάφωνα Bosch
- ▶ Πιστοποίηση κατά EN 54-16

Μια πλακέτα τέλους γραμμής Plena είναι μια πλακέτα τυπωμένου κυκλώματος σχεδιασμένη για την ανίχνευση του πιλοτικού τόνου 20 kHz, ο οποίος παράγεται από ένα εποπτευόμενο σύστημα δημόσιων ανακοινώσεων ή φωνητικού συναγερμού. Όταν υπάρχει σήμα 20 kHz (πιλοτικός τόνος) που υπερβαίνει τα 5 V, ενεργοποιεί ένα διακόπτη χωρίς τάση, καθώς και μια λυχνία LED για εύκολη οπτική επιβεβαίωση της λειτουργίας.

Περιγραφή λειτουργ.

Οι πλακέτες τέλους γραμμής Plena παρακολουθούν την παρουσία ενός πιλοτικού τόνου σε μια γραμμή μεγαφώνων. Η πλακέτα συνδέεται στο τέλος της γραμμής μεγαφώνων και ανιχνεύει το σήμα πιλοτικού τόνου 20 kHz. Το σήμα υπάρχει πάντα στη γραμμή: όταν ακούγεται μουσική υποβάθρου (BGM), όταν μια κλήση βρίσκεται σε εξέλιξη και όταν δεν υπάρχει σήμα ήχου. Ο τόνος των 20 kHz δεν είναι ακουστός και έχει πολύ χαμηλή στάθμη (-20 dB). Όταν υπάρχει το σήμα πιλοτικού τόνου, ανάβει μια λυχνία LED και κλείνει μια επαφή στην πλακέτα. Εάν διακοπεί ο πιλοτικός τόνος, ανοίγει η επαφή και σβήνει η λυχνία LED. Εάν η πλακέτα έχει τοποθετηθεί στο τέλος της γραμμής, αυτό ισχύει για την ακεραιότητα ολόκληρης της γραμμής. Η παρουσία του σήματος πιλοτικού τόνου δεν εξαρτάται από τον αριθμό των μεγαφώνων στη γραμμή, το φορτίο

στη γραμμή ή τη χωρητικότητα της γραμμής. Η επαφή μπορεί να συνδεθεί σε ένα σύστημα δημόσιων ανακοινώσεων, όπως το σύστημα φωνητικού συναγερμού Bosch, για την ανίχνευση και αναφορά σφαλμάτων σε μια γραμμή μεγαφώνων.

Υπάρχει δυνατότητα αλυσιδωτής σύνδεσης πολλών πλακετών τέλους γραμμής σε μία είσοδο σήματος σφάλματος. Αυτό επιτρέπει την παρακολούθηση μιας γραμμής μεγαφώνων με πολλούς κλάδους.

Επειδή η μουσική υποβάθρου περιλαμβάνει επίσης ένα σήμα πιλοτικού τόνου 20 kHz, δεν υπάρχει ανάγκη διακοπής της μουσικής υποβάθρου.

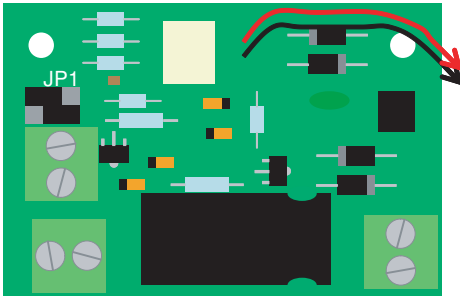
Εγκρίσεις χωρών

Ατρωσία	σύμφωνα με το πρότυπο EN 50130-4
Έκτακτη ανάγκη	σύμφωνα με τα πρότυπα EN 54-16* / EN 60849*

* Όταν χρησιμοποιείται με το Σύστημα φωνητικού συναγερμού και εφόσον έχει εγκατασταθεί σύμφωνα με τις Οδηγίες εγκατάστασης και χρήσης

Περιοχή	Πιστοποίηση
Ευρώπη	CE
	CPD
	CPD

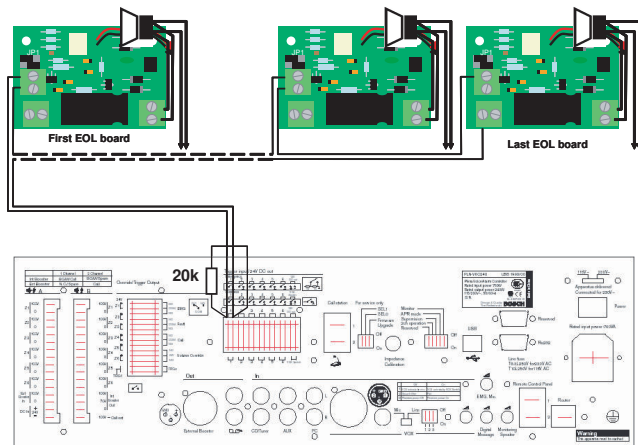
Προγραμματισμός



Διαμόρφωση JP1 για διαμόρφωση εξόδου ενεργοποίησης
 Η χρήση διαμόρφωσης αλυσιδωτής διάταξης επιτρέπει τα εξής:

- Εποπτεία αρκετών γραμμών μεγαφώνων με μόνο μια είσοδο σφάλματος.
- Εποπτεία αρκετών διακλαδώσεων μιας γραμμής μεγαφώνων με μια μόνο είσοδο σφάλματος.

Κατά τη σύνδεση περισσότερων από μια πλακετών EOL σε μία μόνο είσοδο ενεργοποίησης, καθώς και για την εποπτεία των πλακετών, θα πρέπει να συνδεθεί μια αντίσταση 20 kohm ή 22 kohm σε παράλληλη διάταξη με την είσοδο ενεργοποίησης. Οι πλακέτες συνδέονται όπως φαίνεται στο παρακάτω σχέδιο.



Πολλές πλακέτες σε μία μόνο είσοδο ενεργοποίησης

Συμπεριλαμβανόμενα εξαρτήματα

Ποσότητα	Εξαρτήματα
6	PLN-1EOL Πλακέτα τέλους γραμμής Plena
1	Σημείωση εφαρμογής

Τεχνικά στοιχεία

Ηλεκτρικά χαρακτηριστικά

Είσοδος	1
Τάση	Γραμμή μεγαφώνων 100 V
Όριο ανίχνευσης	5 έως 50 V στα 20 kHz
Έξοδος	2
Ενδεικτική λυχνία	Πράσινη ενδεικτική λυχνία LED
Επαφή	Κανονικά κλειστή ασφάλεια σε περίπτωση αστοχίας Διπολικός διακόπτης MOS 250 Vp μέγ. 190 mA
Όριο ανίχνευσης*	5 έως 50 V στα 20 kHz (επαφή και LED)

* Το όριο LED και το όριο διακόπτη ενδέχεται να διαφέρουν ελαφρώς.

Μηχανικά χαρακτηριστικά

Διαστάσεις (Υ x Π x Β)	17 x 60 x 40 mm
Τοποθέτηση	WLS II
Βάρος	Περίπου 40 g

Περιβαλλοντικά χαρακτηριστικά

Θερμοκρασία λειτουργίας	-10°C έως +55°C (14°F έως +131°F)
Θερμοκρασία αποθήκευσης	-40°C έως +70°C (-40°F έως +158°F)
Σχετική υγρασία	<95%

Πληροφορίες παραγγελίας

PLN-1EOL Πλακέτες τέλους γραμμής Plena

Πλακέτες εποπτείας τέλους γραμμής (σετ 6 τεμαχίων).
 Αρ. παραγγελίας PLN-1EOL

Εκπροσωπούμενη από:

Greece:

Robert Bosch S.A.
162, Kifissou Ave.
121 31 Peristeri, Greece
Phone: +30 210 5701352
Fax: +30 210 5701357
BoschST@gr.bosch.com
www.boschsecurity.gr

Robert Bosch A.E.
Κηφισσού 162,
121 31 Περιστέρι
Τηλ.: +30 210 5701352
Fax.: +30 210 5701357
BoschST@gr.bosch.com
www.boschsecurity.gr