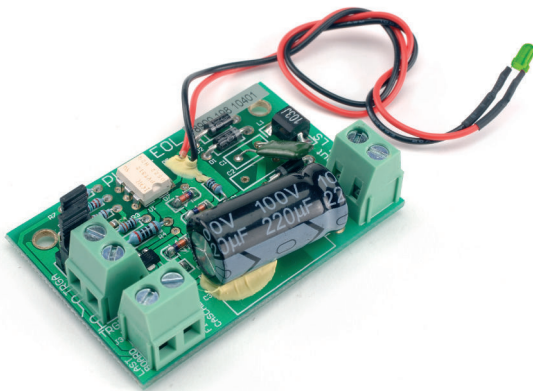


# PLN-1EOL, Plena-linjabäätelevyt

www.boschsecurity.fi



**BOSCH**  
Invented for life



Plena-linjabäätelevy on PCB-liitäntälevy, joka tunnistaa valvotun yleisäänentoisto- tai äänievakuointijärjestelmän tuottaman 20 kHz:n ohjausäänen. Kun levy tunnistaa 20 kHz:n ohjausäänen (jännite yli 5 V), se aktivoi jännitteettömän kytkimen ja merkkivalon.

## Perustoiminnot

Plena-linjabäätelevyt valvovat ohjausäänen esiintymistä kaiutinlinjalla. Levy kytkeytyy kaiutinlinjan päähän ja tunnistaa 20 kHz:n ohjausäänen. Signaali on linjalla aina - taustamusiikin (BGM) soidessa, soiton aikana ja myös silloin, kun linjalla ei ole muita signaaleja. 20 kHz:n signaali on hyvin hiljainen (-20 dB), eikä sitä voi kuulla. Kun ohjausääni tunnistetaan, merkkivalo syttyy ja kosketin levyllä suljetaan. Kun ohjausääni epäonnistuu, kosketin avautuu ja merkkivalo sammuu. Jos se on asennettu kaiutinlinjan päähän, tämä vaikuttaa koko linjan eheyteen. Ohjausäänen esiintyminen ei ole riippuvainen linjalla olevien kaiuttimien määrästä, linjan kuormituksesta tai linjan kapasitanssista. Kosketin voidaan liittää äänentoistojärjestelmään (esimerkiksi Boschin äänievakuointijärjestelmä), jossa se tunnistaa kaiutinlinjan vikoja ja raportoi niistä.

- ▶ Ohjausäänen tunnistaminen 100 V:n kaiutinlinjoissa
- ▶ Jännitteetön kytkin 200 V 1 A ja ohjausäänen merkkivalot
- ▶ Peräkkäinliittämismahdollisuus, jonka ansiosta useita vyöhykkeitä voidaan valvoa yhdellä tuloliitännällä
- ▶ Sopii tiettyjen Bosch-kaiuttimien sisäänrakennettuihin kiinnikkeisiin
- ▶ EN 54-16 -sertifioitu

Yhteen vikatuloon voidaan liittää peräkkäin useita linjabäätelevyjä. Tämän ansiosta voidaan valvoa myös monihaaraisia kaiutinlinjoja.

Koska taustamusiikki sisältää 20 kHz:n ohjausäänen, taustamusiikkia ei tarvitse kytkeä pois päältä.

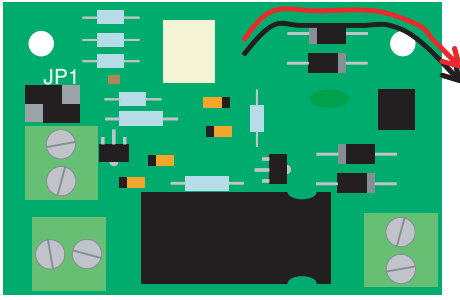
## Hyväksynät

Immuneetti	EN 50130-4 -standardin mukainen
Hätätilanne	EN 54-16-*/EN 60849*-standardin mukainen

\* Kun käytetään äänievakuointijärjestelmän kanssa ja asennettu *Asennus- ja käyttöohjeiden* mukaisesti

Alue	Sertifiointi
Eurooppa	CE
	CPD
	CPD

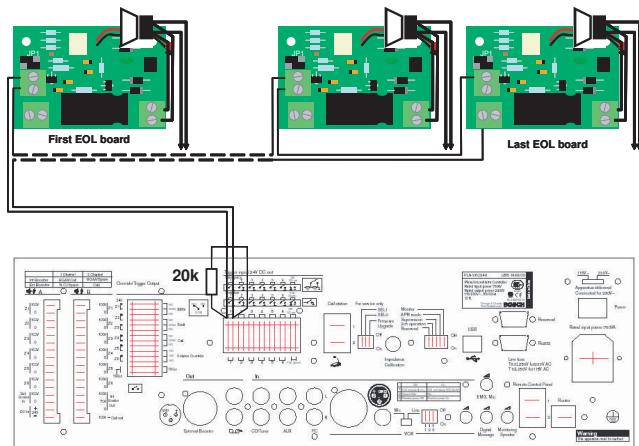
## Suunnittelu



JP1-määritys käynnistyksen lähdön määrittelyselle  
Peräkkäinliittämistä käyttämällä voidaan:

- valvoa useita kaiutinlinjoja yhdellä vikatulolla.
- Valvoa kaiutinlinjan useita haaroja yhdellä vikatulolla

Kun yhteen käynnistystuloon kytketään useita linjakäyttölevyjä, joita halutaan valvoa, on 20 kohmin tai 22 kohmin vastus kytkettävä rinnakkain käynnistystulon kanssa. Levyt kytketään oheisen kuvan osoittamalla tavalla.



Useita levyjä yhdellä käynnistystulolla

## Sisältää osat

Määrä	Osat
6	PLN-1EOL, Plena-linjakäyttölevyt
1	Käyttöä koskeva huomautus

## Tekniset tiedot

## Sähköominaisuudet

Tulo	1 x
Jännite	100 V:n kaiutinlinja
Tunnistuskynnys	5–50 V @ 20 kHz
Lähdöt	2 x
Merkkivalo	Vihreä merkkivalo

Liitäntä	Normaalisti suljettu varojärjestelmä Kaksinapainen MOS-kytkin 250 Vp 190 mA enint.
Tunnistuskynnys*	5–50 V @ 20 kHz (kosketin ja merkkivalo)

\* Merkkivalon ja kytkimen kynnys voivat hieman poiketa toisistaan.

## Mekaaniset tiedot

Mitat (K x L x S)	17 x 60 x 40 mm
Kiinnitys	WLS II
Paino	Noin 40 g

## Käyttöympäristön tiedot

Käyttölämpötila	-10...+55 °C
Säilytyslämpötila	-40...+70 °C
Suhteellinen kosteus	<95 %

## Tilautiedot

## PLN-1EOL, Plena-linjakäyttölevyt

Linjakäyttövalvontalevyt (kuuden kappaleen sarja).  
Tilausnumero **PLN-1EOL**

**Edustaja:**

**Finland:**  
Robert Bosch Oy  
Security Systems Division  
Ansatie 6 a C  
01740 Vantaa  
Phone: +358 9 43599  
Fax: +358 9 435 99333  
fi.securitysystems@fi.bosch.com  
www.boschsecurity.fi