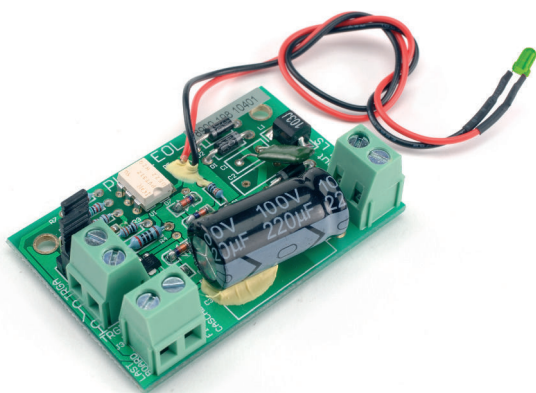


# PLN-1EOL Plena vonallezáró kártyák

www.boschsecurity.hu



**BOSCH**  
Életre tervezve



A Plena vonallezáró kártya NYÁK kialakítású, feladata egy felügyelt hangosítási vagy vészhangosítási rendszer által létrehozott 20 kHz-es elővezérelt hang érzékelése. Aktivál egy feszültségmentes kapcsolót egy 20 kHz-es, 5 V-nál erősebb jel (elővezérelt hang) jelenlétében, valamint egy LED-et a működés egyszerű vizuális megerősítésére.

## Főbb funkciók

A Plena vonallezáró kártyák figyelik, hogy van-e elővezérelt hang egy hangszóróvonalon. A kártya egy hangszóróvonal végénél csatlakozik, és érzékeli a 20 kHz-es elővezérelt hang jelét. Ez a jel mindig jelen van a vonalon: háttérzene lejátszásakor, bemondás közben és amikor nincs jel. A 20 kHz-es hang nem hallható és nagyon alacsony szintű (-20 dB). Ha van elővezérelt hangjel, egy LED világít, és egy érintkező zár a kártyán. Ha az elővezérelt hang megszűnik, az érintkező nyit, és a LED kialszik. Ha fel van szerelve a hangszóróvonal végére, ez a teljes vonal integritására vonatkozik. Az elővezérelt hangjel jelenléte nem függ a vonalon lévő hangszórók számától, a vonal terhelésétől vagy a vonal kapacitásától. Az érintkező csatlakoztatható egy PA rendszerhez, például a Bosch vészhangosítási rendszerhez, hogy érzékelje és jelentse egy hangszóróvonalon bekövetkező hibákat.

- ▶ Elővezérelt hang érzékelése 100 V-os hangszóróvonalakon
- ▶ Feszültségmentes kapcsoló 200 V 1 A és LED-es visszajelzők az elővezérelt hanghoz
- ▶ Láncba kapcsolható több zóna egyetlen bemeneti érintkezőn történő felügyeletéhez
- ▶ Felszerelhető a kiválasztott Bosch hangszórókon lévő beépített konzolokra
- ▶ EN 54-16 tanúsítvánnyal rendelkezik

Több vonallezáró kártya is láncba kapcsolható egyetlen hibabemenettel. Ez lehetővé teszi egy többágú hangszóróvonal felügyeletét.

Mivel a háttérzene is tartalmaz 20 kHz-es elővezérelt hangjelet, ezért nincs szükség a háttérzene megszakítására.

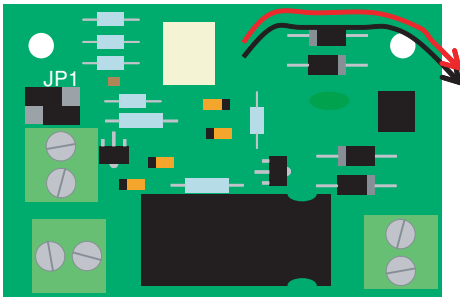
## Tanúsítványok és engedélyek

Védettség	az EN 50130-4 szabvány szerint
Vészhelyzet	az EN 54-16 * / EN 60849 * szabvány szerint

\* Ha a vészhangosítási rendszerrel használják és a *Telepítési és felhasználói útmutató* szerint telepítik

Régió	Tanúsítvány
Európa	CE
	CPD
	CPD

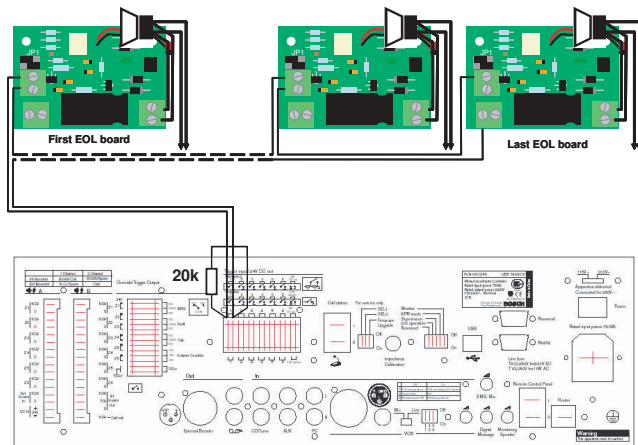
## Telepítési/Rendszerfelépítési segédlet



JP1 konfiguráció a vezérlőkimenet konfigurálásához  
Láncba kapcsolt konfigurációval lehetséges:

- Több hangszóróvonalat felügyelni egyetlen hibabemenettel.
- Egy hangszóróvonal több ágát felügyelni egyetlen hibabemenettel

Ha egynél több vonallezáró kártya van csatlakoztatva egyetlen vezérlőbemenetre, akkor a kártyák felügyeletéhez egy 20 kOhm-os vagy 22 kOhm-os ellenállást kell a vezérlőbemenettel párhuzamosan bekötni. A kártyák a következő ábra szerint vannak csatlakoztatva.



Több kártya egyetlen vezérlőbemeneten

## Tartozékok

Mennyiség	Alkatrészek
6	PLN-1EOL Plena vonallezáró kártya
1	Alkalmazási terület

## Műszaki specifikációk

## Elektromos jellemzők

Bemenet	1 db
Feszültség	100 V hangszóróvonal
Érzékelési küszöbérték	5–50 V 20 kHz esetén
Kimenet	2 x

Visszajelző	Zöld LED
Érintkező	Normál esetben zárt hibabiztos Bipoláris MOS kapcsoló 250 Vp 190 mA max.
Érzékelési küszöbérték*	5–50 V 20 kHz esetén (érintkező és LED)

\* A LED küszöbértéke és a kapcsoló küszöbértéke kismértékben eltérhet.

## Mechanikai jellemzők

Méretetek (ma x szé x mé)	17 x 60 x 40 mm
Szerelés	WLS II
Tömeg	Kb. 40 g

## Környezeti jellemzők

Üzemi hőmérséklet	-10 °C és +55 °C között
Tárolási hőmérséklet	-40 °C és +70 °C között
Relatív páratartalom	<95%

## Rendelési információ

## PLN-1EOL Plena vonallezáró kártyák

Vonallezáró ellenőrző kártyák (6 darabos készlet).  
Rendelési szám **PLN-1EOL**

**Képviselő:**

**Hungary:**

Robert Bosch Kft.  
Gyömrői út 120.  
1103 Budapest  
Phone: +36 1 4313 200  
Fax: +36 1 4313 222  
hu.securitysystems@bosch.com  
www.boschsecurity.hu