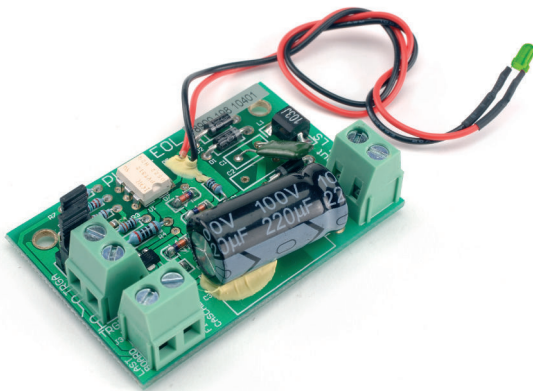


PLN-1EOL Plena End-of-Line Boards

www.boschsecurity.com



BOSCH
Invented for life



- ▶ Deteksi pilot tone pada line loudspeaker 100 V
- ▶ Switch bebas tegangan 200 V 1 A dan LED penanda pilot tone
- ▶ Dapat dirangkai berbentuk daisy-chain untuk memantau banyak zona di satu kontak input
- ▶ Pas dengan dudukan built-in yang ada di loudspeaker Bosch tertentu
- ▶ Bersertifikasi EN 54-16

Papan End-of-Line Plena merupakan PCB yang dirancang untuk mendeteksi pilot tone 20 kHz yang dihasilkan oleh sistem alarm suara atau public address tersupervisi. Papan ini mengaktifkan sakelar bebas tegangan jika ada sinyal (pilot tone) 20 kHz di atas 5 V, juga LED untuk menandakan konfirmasi pengoperasian.

Fungsi

Papan End-of-Line Plena memonitor keberadaan pilot tone pada line loudspeaker. Papan ini dihubungkan di ujung line loudspeaker dan mendeteksi sinyal pilot tone 20 kHz. Sinyal ini selalu ada di line: ketika musik latar (BGM) diputar, ketika panggilan berlangsung, dan ketika tidak ada sinyal. Pilot tone 20 kHz ini tidak dapat didengar karena levelnya sangat rendah (-20dB). Ketika sinyal pilot tone ada, LED akan menyala, dan kontak pada papan akan menutup. Jika pilot tone tidak ada, kontak akan membuka, dan LED mati. Jika dipasang di ujung line loudspeaker, ini berlaku pada integritas seluruh line. Keberadaan sinyal pilot tone tidak bergantung pada jumlah loudspeaker yang ada di line, beban yang ada di line, atau kapasitansi line. Kontak dapat dihubungkan ke sistem Public Address (PA), seperti Sistem Alarm Suara Bosch, untuk mendeteksi dan melaporkan kegagalan di line loudspeaker.

Beberapa papan EOL dapat dirangkai secara daisy-chain ke satu input kegagalan. Dengan konfigurasi ini, Anda dapat memonitor line loudspeaker yang memiliki beberapa cabang.

Karena musik latar juga menyertakan sinyal pilot tone 20 kHz, Anda tidak perlu menghentikan musik latar.

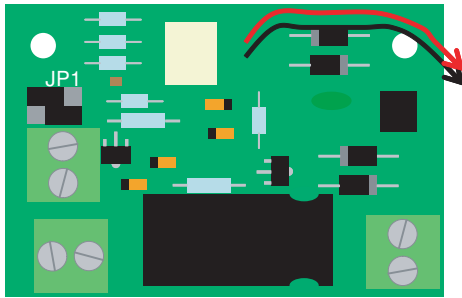
Sertifikasi dan Persetujuan

Imunitas	sesuai EN 50130-4
Darurat	sesuai EN 54-16 * / EN 60849 *

* Jika digunakan dengan Sistem Alarm Suara dan dipasang sesuai *Panduan Instalasi dan Pemakaian*

Wilayah	Sertifikasi
Eropa	CE
	CPD
	CPD

Catatan Pemasangan/Konfigurasi

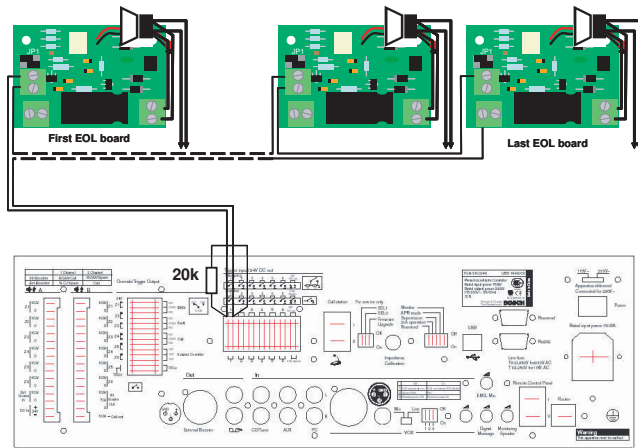


Konfigurasi JP1 untuk konfigurasi output pemicu

Menggunakan konfigurasi daisy-chain, Anda dapat:

- Mengawasi beberapa saluran pengeras suara hanya dengan satu input kesalahan.
- Mengawasi beberapa cabang saluran pengeras suara hanya dengan satu input kesalahan

Pada saat menghubungkan lebih dari satu papan EOL di input pemicu tunggal, dan untuk mengawasi papan, resistor 20 kohm atau 22 kohm harus dipasang secara paralel dengan input pemicu. Koneksi papan diperlihatkan oleh gambar berikut ini.



Banyak papan di satu input pemicu

Suku Cadang yang Disertakan

Kuantitas	Komponen
6	PLN-1EOL Plena End of Line Board
1	Catatan aplikasi

Spesifikasi Teknis

Kelistrikan

Input	1 x
Tegangan	100 V saluran loudspeaker
Ambang deteksi	5 hingga 50 V @ 20 kHz
Output	2 x
Indikator	LED Hijau
Hubungi	Normalnya tertutup (fail-safe)

Sakelar Bipolar MOS 250 Vp
Maks 190 mA

Ambang deteksi* 5 hingga 50 V @ 20 kHz (kontak dan LED)

* Ambang LED dan ambang sakelar bisa memiliki perbedaan kecil.

Mekanis

Dimensi (P x L x T) 17 x 60 x 40 mm

Dudukan WLS II

Berat Sekitar 40 g

Lingkungan

Suhu operasi -10°C hingga +55°C (14°F hingga +131°F)

Suhu penyimpanan -40°C hingga +70°C (-40°F hingga +158°F)

Kelembapan relatif <95%

informasi Pemesanan

PLN-1EOL Plena End-of-Line Boards

Papan supervisi End-of-Line (satu set berisi 6 buah).
Nomor Pesanan **PLN-1EOL**

Diwakili oleh:

© Bosch Security Systems 2015 | Data dapat mengalami perubahan tanpa pemberitahuan
1896513163 | id, V5, 01. Jul 2015