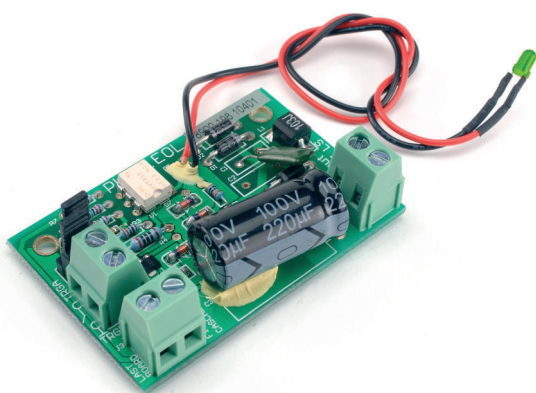


PLN-1EOL schede di sorveglianza EOL (End-of-Line) Plena

www.boschsecurity.it



BOSCH
Tecnologia per la vita



Una scheda EOL (end-of-line, "fine linea") Plena è una PCB concepita per rilevare il tono pilota da 20 kHz generato da un sistema di allarme vocale o da un indirizzo pubblico sorvegliato. Essa attiva un interruttore senza tensione in presenza di un segnale (tono pilota) da 20 kHz superiore a 5 V, oltre che un LED per una semplice conferma visiva dell'operazione.

Funzioni di base

Le schede EOL Plena monitorano la presenza di un tono pilota sulla linea di un altoparlante. La scheda si collega alla fine della linea di un altoparlante e rileva il segnale del tono pilota da 20 kHz. Tale segnale è sempre presente sulla linea: durante la riproduzione di musica di sottofondo, durante una chiamata e in caso di assenza di segnale. Il tono da 20 kHz non è udibile ed è di livello molto basso (-20dB). Quando è presente il segnale del tono pilota, si accende un LED e si chiude un contatto sulla scheda. Quando il tono pilota viene a mancare, il contatto si apre e il LED si spegne. Se montata all'estremità della linea di altoparlanti, si applica all'intera linea. La presenza del segnale del tono pilota non dipende dal numero di altoparlanti sulla linea, dal carico sulla linea o dalla capacità della

- ▶ Rilevamento del tono pilota su linee di altoparlanti da 100 V
- ▶ Interruttore senza tensione da 200 V 1 A ed indicazioni LED del tono pilota
- ▶ Possibilità di collegamento "daisy chain" per il monitoraggio di più zone su un singolo contatto di ingresso
- ▶ Si adatta ai dispositivi di montaggio integrati nei modelli di altoparlanti Bosch compatibili
- ▶ Certificazione EN 54-16

linea. È possibile collegare il contatto a un sistema PA, ad esempio al Bosch Voice Alarm System, per rilevare e riportare i guasti sulla linea di un altoparlante.

Diverse schede EOL possono essere collegate in configurazione "daisy chain" a un singolo ingresso di guasto. Ciò consente il monitoraggio di una linea di altoparlanti con diverse ramificazioni.

Poiché la musica di sottofondo include anche un segnale del tono pilota da 20 kHz, non vi è necessità di interromperla.

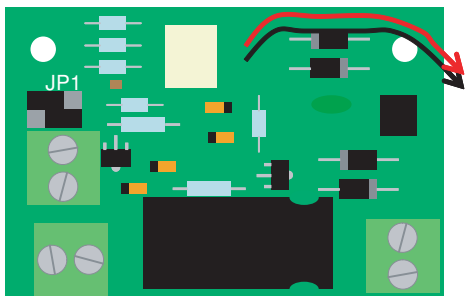
Certificazioni e omologazioni

Immunità	Conforme allo standard EN 50130-4
Emergenza	Conforme agli standard EN 54-16* / EN 60849*

* Quando viene utilizzato con Voice Alarm System ed installato in base alle *istruzioni sull'installazione e per l'utente*

Regione	Certificazione
Europa	CE
	CPD
	CPD

Pianificazione

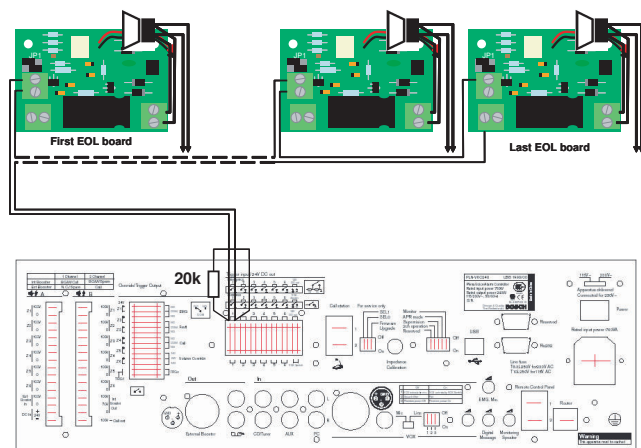


Configurazione JP1 per la configurazione delle uscite di attivazione

Utilizzando una configurazione "daisy chain", è possibile:

- Controllare diverse linee di altoparlanti con un unico ingresso di guasto.
- Controllare diverse ramificazioni di una linea di altoparlanti con un unico ingresso di guasto

Durante la connessione di più schede EOL su un singolo ingresso di attivazione per il controllo delle schede, è necessario collegare una resistenza da 20 kOhm o 22 kOhm in parallelo con l'ingresso di attivazione. Le schede sono collegate nel modo indicato dalla seguente figura.



Più schede su un singolo ingresso di attivazione

Pezzi inclusi

Quantità	Componenti
6	PLN-1EOL scheda EOL Plena
1	Nota applicativa

Specifiche tecniche

Specifiche elettriche

Ingresso	1
Tensione	Linea di altoparlanti a 100 V
Soglia di rilevamento	Da 5 a 50 V a 20 kHz
Uscita	2 x
Indicatore	LED verde
Contatti	Chiuso normalmente in modalità fail safe Interruttore MOS bipolare da 250 Vp 190 mA max
Soglia di rilevamento*	Da 5 a 50 V a 20 kHz (contatto e LED)

* è possibile che la soglia LED e l'interruttore siano leggermente diversi.

Specifiche meccaniche

Dimensioni (A x L x P)	17 x 60 x 40 mm
Montaggio	WLS II
Peso	Circa 40 g

Specifiche ambientali

Temperatura di esercizio	Da -10 °C a +55 °C
Temperatura di stoccaggio	Da -40 °C a +70 °C
Umidità relativa	< 95%

Informazioni per l'ordinazione

PLN-1EOL schede di sorveglianza EOL (End-of-Line) Plena

Schede di monitoraggio di fine linea (set di 6 pezzi).
Numero ordine **PLN-1EOL**

Rappresentato da:

Italy:
Bosch Security Systems S.p.A.
Via M.A.Colonna, 35
20149 Milano
Phone: +39 02 3696 1
Fax: +39 02 3696 3907
it.securitysystems@bosch.com
www.boschsecurity.it