

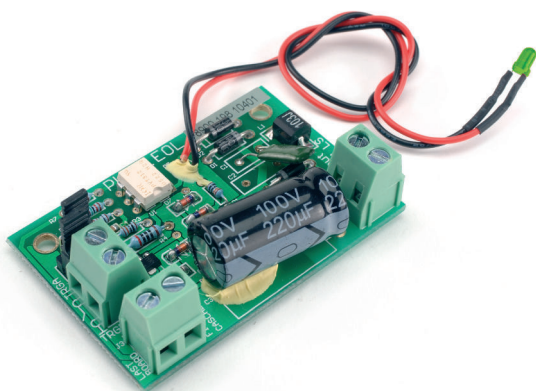
PLN-1EOL Plena EOL-bewakingskaarten

www.boschsecurity.nl



BOSCH

Technologie voor het leven



Een Plena EOL-bewakingskaart is een printplaat die is bedoeld voor het herkennen van de door een bewaakt PA- of een gesproken-woord-ontruimingssysteem gegenereerde 20 kHz piloottoon. Bij aanwezigheid van een 20 kHz-signaal (piloottoon) van meer dan 5 V wordt hierdoor een spanningsvrije schakelaar geactiveerd en een LED als zichtbare bevestiging van de werking.

Basisfuncties

Plena EOL-bewakingskaarten bewaken een luidsprekerlijn op de aanwezigheid van een piloottoon. De kaart wordt aangesloten op het einde van een luidsprekerlijn en detecteert het 20 kHz-piloottoonsignaal. Dit signaal is altijd op de lijn aanwezig: als de achtergrondmuziek (BGM) wordt weergegeven, tijdens een oproep en wanneer er geen signaal aanwezig is. De 20 kHz-toon is onhoorbaar en zeer laag (-20dB). Wanneer een piloottoonsignaal aanwezig is, licht een LED op en word er een contact op de printplaat gesloten. Wanneer de piloottoon ontbreekt, wordt het contact geopend en dooft de LED. Bij montage aan het einde van de luidsprekerlijn, geldt dit voor de integriteit van de hele lijn. Aanwezigheid van het piloottoonsignaal is onafhankelijk van het aantal luidsprekers op de lijn, de belasting van de lijn of de capaciteit van de lijn. Het

- ▶ Piloottoondetectie bij 100 V-luidsprekerlijnen
- ▶ Spanningsvrije schakelaar 200 V 1 A en indicatie-LED's voor piloottoon
- ▶ Doorlusbaar voor het bewaken van meerdere zones op één ingangcontact
- ▶ Past op ingebouwde montagesteunen bij bepaalde Bosch-luidsprekers
- ▶ Gecertificeerd conform EN 54-16

contact kan worden aangesloten op een PA-systeem, zoals het Bosch gesproken woord ontruimingssysteem, voor het detecteren en rapporteren van storingen in een luidsprekerlijn.

Meerdere EOL-bewakingskaarten kunnen doorgelust worden naar een enkelvoudige storingsingang. Hierdoor kan een luidsprekerlijn met meerdere aftakkingen worden bewaakt.

Omdat de achtergrondmuziek ook een 20 kHz-piloottoonsignaal bevat, is het niet nodig de achtergrondmuziek te onderbreken.

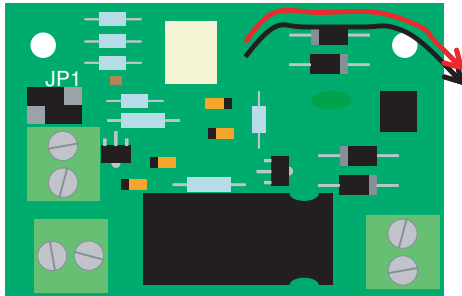
Certificaten en goedkeuringen

Immunititeit	conform EN 50130-4
Noodsituatie	conform EN 54-16* / EN 60849*

* Bij gebruik in combinatie met het gesproken woord ontruimingssysteem en installatie in overeenstemming met de *Installatievoorschriften en gebruikersinstructies*

Regio	Certificiëring
Europa	CE
	CPD
	CPD

Installatie/configuratie

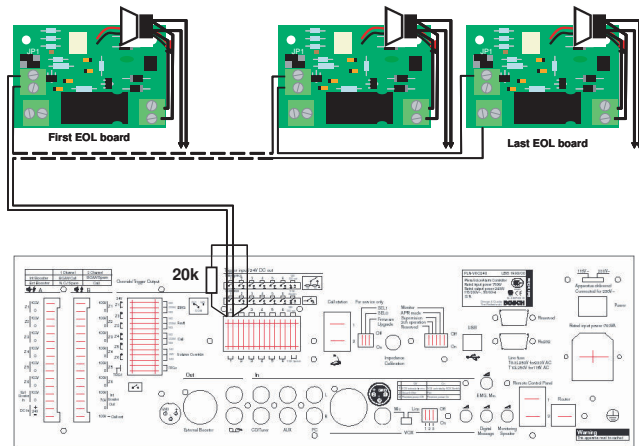


JP1-configuratie voor de configuratie van trigger-uitgangen

Met behulp van een doorgeluste configuratie is het mogelijk om:

- Meerdere luidsprekerlijnen te bewaken met slechts één storingsingang.
- meerdere aftakkingen van een luidsprekerlijn te bewaken met slechts een storingsingang.

Bij aansluiting van meer dan één EOL-bewakingskaart op een enkelvoudige trigger-ingang, en ter bewaking van de kaarten, dient een weerstand van 20 kohm of 22 kohm parallelgeschakeld te worden met de trigger-ingang. De kaarten worden aangesloten zoals afgebeeld in de onderstaande tekening.



Meerdere kaarten op één trigger-ingang.

Meegeleverde onderdelen

Aantal	Componenten
6	PLN-1EOL Plena EOL-bewakingskaart
1	Toepassingsinformatie

Technische specificaties

Elektrische specificaties

Ingang	1 x
Spanning	100 V-luidsprekerlijn
Detectiedrempel	5 tot 50 V bij 20 kHz
Uitgang	2 x
Indicator	Groene LED
Contact	NC, fail-safe Tweepolige MOS-schakelaar 250 Vp 190 mA max.
Detectiedrempel*	5 tot 50 V bij 20 kHz (contact en LED)

* Drempelwaarden van LED en schakelaar kunnen onderling enigszins verschillen.

Mechanische specificaties

Afmetingen (H x B x D)	17 x 60 x 40 mm
Montage	WLS II
Gewicht	Ca. 40 g

Omgevingseisen

Bedrijfstemperatuur	-10 °C tot +55 °C
Opslagtemperatuur	-40 °C tot +70 °C
Relatieve vochtigheidsgraad	< 95%

Bestelinformatie

PLN-1EOL Plena EOL-bewakingskaarten
EOL-bewakingsprinten (set van 6 stuks).
Opdrachtnummer **PLN-1EOL**

Vertegenwoordigd door:

Nederland:

Bosch Security Systems B.V.
Postbus 80002
5600 JB Eindhoven
Telefoon: +31 40 2577 200
Fax: +31 40 2577 202
nl.securitysystems@bosch.com
www.boschsecurity.nl

België:

Bosch Security Systems NV/SA
Torkonjestraat 21F
8510 Kortrijk-Marke
Telefoon: +32 56 20 02 40
Fax: +32 56 20 26 75
be.securitysystems@bosch.com
www.boschsecurity.be