

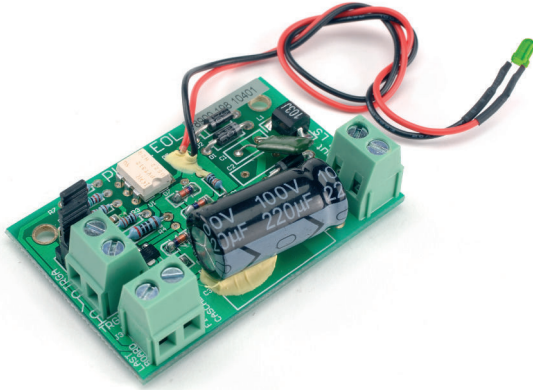
# PLN-1EOL Plena Hat Sonu Kartları

www.boschsecurity.com/tr



**BOSCH**

Yaşam için teknoloji



- ▶ 100 V hoparlör hatlarında pilot ton algılama
- ▶ 200 V 1 A voltajsız anahtar ve pilot ton için LED göstergeleri
- ▶ Tek bir giriş kontağında birden fazla bölgenin izlenmesi için papatyaya dizimi olanağı
- ▶ Seçilen Bosch hoparlörlerindeki dahili yuvalara uyum sağlar
- ▶ EN 54-16 sertifikalı

Plena hat sonu kartı, denetimli bir genel seslendirme veya acil anons sistemi tarafından üretilen 20 kHz pilot tonun algılanması için tasarlanmış bir PCB'dir. 5 V üzerinde 20 kHz'lik bir sinyalin (pilot ton) varlığında, voltajsız bir anahtarı ve çalışmanın görsel olarak kolayca onaylanması için bir LED'i etkinleştirir.

## Fonksiyonlar

Plena hat sonu kartları, bir hoparlör hattında pilot tonun varlığını izler. Kart, hoparlör hattının sonuna bağlanır ve 20 kHz pilot ton sinyalini algılar. Bu sinyal hatta her zaman mevcuttur: arka plan müziği (BGM) çaldığında, bir çağrı sürerken ve hiçbir sinyal yokken. 20 kHz ton duyulamaz ve çok düşük bir seviyededir (-20dB). Pilot ton sinyali mevcut olduğunda, bir LED yanar ve karttaki bir kontak kapatılır. Pilot ton arızalandığında, kontak açılır ve LED söner. Hoparlör hattının sonuna monte edilirse bu durum hattın bütünü için geçerlidir. Pilot ton sinyalinin varlığı, hattaki hoparlör sayısından, hattaki yükten veya hat kapasitansından bağımsızdır. Kontak, hoparlör hattındaki arızaların saptanması ve bildirilmesi için Bosch Acil Anons Sistemi gibi bir genel seslendirme sistemine bağlanabilir.

Birkaç EOL kartı, tek bir arıza girişine papatyaya dizimiyle bağlanabilir. Böylece birden çok kolu bulunan bir hoparlör hattı izlenebilir.

Arka plan müziği de 20 kHz pilot ton içerdiği için arka plan müziğinin kesilmesi gerekmez.

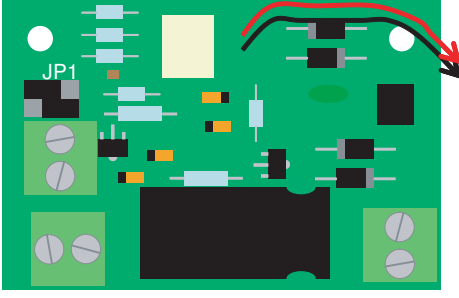
## Sertifikalar ve Onaylar

Bağışıklık	EN 50130-4'e uygundur
Acil Durum	EN 54-16 * / EN 60849'a * uygundur

\* Acil Anons Sistemiyle birlikte kullanıldığında ve *Kurulum ve Kullanıcı Talimatlarına* uygun şekilde kurulduğunda

Bölge	Sertifikasyon
Avrupa	CE Uygunluk Beyanı
	CPD
	CPD

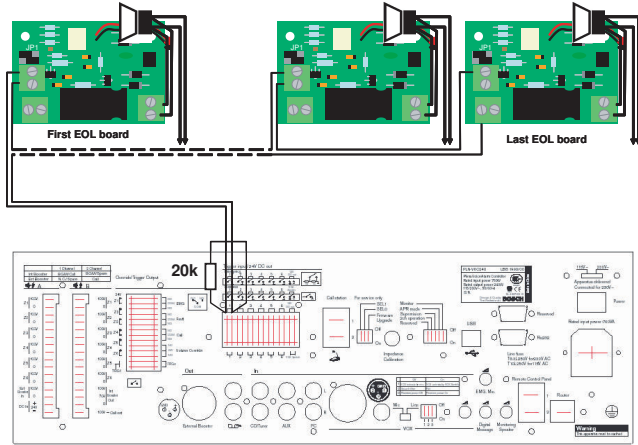
## Kurulum/Konfigürasyon Açıklamaları



Tetikleme çıkışı yapılandırması için JP1 yapılandırması Papatya dizimi yapılandırması kullanılarak şunlar yapılabilir:

- Birçok hoparlör hattını tek bir arıza girişiyle denetleme.
- Hoparlör hattının birçok kolunu tek bir arıza girişiyle denetleme

Birden fazla EOL kartı tek bir tetikleme girişine bağlanırken ve kartları denetlemek için, bir 20 kohm veya 22 kohm direnç ögesi tetikleme girişine paralel olarak bağlanmalıdır. Kartlar, aşağıdaki çizimde gösterildiği gibi bağlanır.



Tek bir tetikleme girişinde birden fazla kart

## İçerdiği parçalar

Adet	Parçalar
6	PLN-1EOL Plena Hat Sonu Kartı
1	Uygulama notu

## Teknik Spesifikasyonlar

## Elektrik

Giriş	1 x
Gerilim	100 V hoparlör hattı
Algılama eşiği	20 kHz'de 5 - 50 V
Çıkış	2 x
Gösterge	Yeşil LED

Kontak	Normalde kapalı, arıza korumalı İki kutuplu MOS anahtarı 250 Vp Maks. 190 mA
Algılama eşiği*	20 kHz'de 5 - 50 V (kontak ve LED)

\* LED eşiği ve anahtar eşiği arasında küçük bir fark olabilir.

## Mekanik

Boyutlar (Y x G x D)	17 x 60 x 40 mm
Montaj	WLS II
Ağırlık	Yaklaşık 40 g

## Çevresel

Çalışma sıcaklığı	-10°C - +55°C (14°F - +131°F)
Depolama sıcaklığı	-40°C - +70°C (-40°F - +158°F)
Bağıl nem	<%95

## Sipariş Bilgileri

## PLN-1EOL Plena Hat Sonu Kartları

Hat sonu denetim kartları (6 parçalık set).

Sipariş numarası **PLN-1EOL**

**Temsil eden:**

**Turkey:**

Bosch Sanayi ve Ticaret AŞ.  
Güvenlik Sistemleri  
Ahi Evran Cad.  
Ata Center K:1 34398  
Maslak - Istanbul  
Phone: +90 212 335 06 60  
Fax: +90 212 286 00 89  
[www.tr.boschsecurity.com](http://www.tr.boschsecurity.com)