

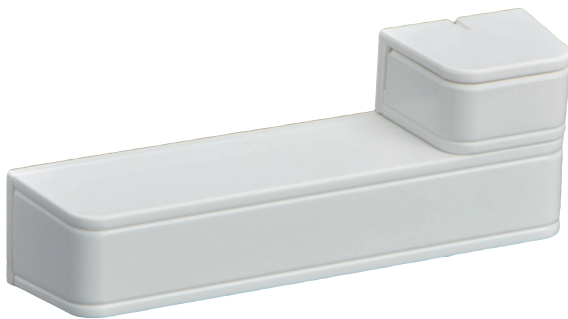
RADION contact SM

www.boschsecurity.com



BOSCH

Τεχνολογία για τη ζωή



- Εσωτερική μαγνητική επαφή διακόπτη Reed
- Εποπτευόμενη λειτουργία για συνθήκες χαμηλής στάθμης μπαταρίας, παραβίασης του περιβλήματος και αφαίρεσης από τον τοίχο.
- Λειτουργία έως και 5 έτη με χρήση μίας μπαταρίας λιθίου AAA που μπορεί να αντικατασταθεί από το χρήστη

Η λύση του ασύρματου συστήματος RADION από την Bosch παρέχει την εμπέλεια, την επεκτασιμότητα και την εξαιρετική διάρκεια ζωής της μπαταρίας που απαιτούνται για να διασφαλιστεί η αξιόπιστη απόδοση και η κορυφαία ποιότητα. Ο προηγμένος διαγνωστικός έλεγχος και οι επιλογές καταχώρησης πολλών συσκευών καθιστούν τις διαδικασίες εγκατάστασης και συντήρησης εύκολες και οικονομικά προσιτές. Με μια πλήρη σειρά περιφερειακών, το σύστημα RADION παρέχει ευελιξία ικανοποιώντας τις απαιτήσεις οποιασδήποτε σχεδόν εφαρμογής.

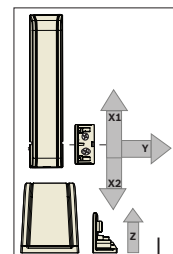
Επισκόπηση συστήματος

Το RADION contact SM παρέχει μια μαγνητική επαφή διακόπτη Reed για την παρακολούθηση θυρών και παραθύρων. Η εσωτερική επαφή Reed ενεργοποιείται με μια εξωτερική διάταξη μαγνήτη, η οποία τοποθετείται σε οποιαδήποτε πλευρά του πομπού. Διαθέτει επίσης ένα διακόπτη προστασίας του καλύμματος από παραβίαση και από αφαίρεση της συσκευής από τον τοίχο που μεταδίδει σήμα παραβίασης, όταν κάποιος αφαιρεί τη συσκευή από τη βάση της ή την τραβάει από τον τοίχο.

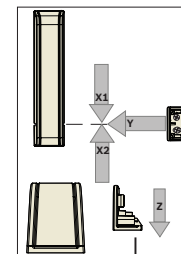
Λειτουργίες

Επαφές γλωττίδας

Υπάρχει μια επαφή Reed σε καθμία από τις δύο πλευρές της συσκευής, έτσι ώστε η διάταξη του μαγνήτη να μπορεί να τοποθετηθεί μέχρι 20 mm (0,78 in) από οποιαδήποτε πλευρά της συσκευής. Μόλις η απόσταση μεταξύ του μαγνήτη και του εσωτερικού διακόπτη Reed της επαφής υπερβεί τα 20 mm (0,78in), αποστέλλεται ένα σήμα συναγερμού στο δέκτη και από εκεί στο συμβατό πίνακα ελέγχου.



Y	20.0 ± 4.0 mm (0.79 ± 0.16 in)	
X1	13.0 ± 3.0 mm (0.51 ± 0.12 in)	
X2	15.5 ± 4.5 mm (0.61 ± 0.18 in)	
Z	23.0 ± 5.0 mm (0.91 ± 0.13 in)	
Y	14.0 ± 7.0 mm (0.55 ± 0.28 in)	
X1	13.0 ± 5.0 mm (0.51 ± 0.13 in)	
X2	14.0 ± 6.0 mm (0.55 ± 0.24 in)	
Z	21.5 ± 1.5 mm (0.85 ± 0.06 in)	



Y	19.0 ± 4.0 mm (0.75 ± 0.16 in)	
X1	12.0 ± 3.0 mm (0.47 ± 0.12 in)	
X2	14.5 ± 4.5 mm (0.57 ± 0.18 in)	
Z	22.0 ± 5.0 mm (0.87 ± 0.13 in)	
Y	13.0 ± 7.0 mm (0.51 ± 0.28 in)	
X1	12.0 ± 5.0 mm (0.47 ± 0.13 in)	
X2	13.0 ± 6.0 mm (0.51 ± 0.24 in)	
Z	20.5 ± 1.5 mm (0.81 ± 0.06 in)	

Πιστοποιήσεις και εγκρίσεις

Περιοχή	Πιστοποιητικό	
ΗΠΑ	UL 634, Σύνδεσμοι και διακόπτες για χρήση με συστήματα συναγερμού διάρρηξης	
Περιοχή	Συμμόρφωση με κανονισμούς/σημάνσεις ποιότητας	
Γερμανία	VdS	H116003 [AMAX 2100/3000, RFRC-OPT, RFUN, RFDW-RM, RFDW-SM, RFPR-12, RFDL-11, RFKF-TB, RFKB-FB]
Ευρώπη	CE	EMC, LVD, R&TTE, RoHS [RFDW-SM]
	EN50131	EN-ST-000160 [RFDW-SM]
Βέλγιο	INCERT	B-509-0072 [RADION RFDW-RM, RFDW-SM]
Ρωσία	GOST	TC N RU Д-NL.MH09.B.00334 EAC
Η.Π.Α.	UL	20121218-BP8028 [RFDW-SM-A, RFDW-RM-A]
	CSFM	7272-1615:0249 [RFSM-A]
	FCC	Part 15 Security/Remote Control Transmitter 433.42 MHz
Καναδάς	IC	1249A-RWSSFT [RFDW-SM-A, RFDW-RM-A, RFBT-A, RFUN-A, RFKF-A, RFRP-A, RFPR-12-A, RFPR-C12-A, RFSM-A, RFPB-TB-A, RFPB-SB-A, RFKF-FB-A, RFKF-TB-A, RFIN-A, RFGB-A]
Γαλλία	AFNOR	2120200022A0 RFDW-SM
Κίνα	CCC	2013031901000110 [RFDW-SM-CHI]
Βραζιλία	ANATEL	2798-13-1855 [RFDW-SM-A]

Σημειώσεις για την εγκατάσταση/διαμόρφωση

Τοποθέτηση

Τοποθετήστε τον πομπό πάνω σε κούφωμα εσωτερικής πόρτας ή παραθύρου και τη διάταξη μαγνήτη πάνω στο κινητό τμήμα της πόρτας ή του παραθύρου.

Βεβαιωθείτε ότι ο πομπός θα προστατεύεται από καιρικά φαινόμενα, όπως υψηλή θερμοκρασία, υγρασία, βροχή ή χιόνι.



Γνωστοποίηση

Τυχόν τοποθέτηση πάνω σε μεταλλικές επιφάνειες είναι δυνατό να επηρεάσουν δυσμενώς το μοτίβο μετάδοσης RF του ασύρματου πομποδέκτη.

Εγκαταστήστε χωνευτά το πλαστικό κάλυμμα του μαγνήτη στην πόρτα ή το παράθυρο για να αποφύγετε πιθανή ζημιά στο πλαστικό κάλυμμα του μαγνήτη.

Τεχνικές προδιαγραφές

Ιδιότητες

Διαστάσεις: Πομπός	19,5 mm x 82,55 mm x 12,8 mm (0,76 in x 3,25 in x 0,50 in)
Διαστάσεις: Μαγνήτης	18,5 mm x 24,5 mm x 12,5 mm (0,72 in x 0,97 in x 0,49 in)

Ισχύς

Ισχύς/Τάση:	1,5 VDC
Τύπος μπαταρίας:	Μπαταρία λιθίου AAA
Διάρκεια ζωής μπαταρίας:	Έως και 5 έτη

Θέματα περιβάλλοντος

Θερμοκρασία:	Εύρος λειτουργίας: -10° C έως +49° (+14° F έως +120° F) Μόνο UL: 0° C έως +49° C (+32° F έως +120° F) Μόνο EN 50130-5 Κλάση II: -10° C έως 40° C (+14° F έως +104° F)
Περιβάλλον	Συμμόρφωση με το EN50130-5 Κλάση II
Σχετική υγρασία:	Έως και 93% χωρίς συμπύκνωση υδρατμών
Διακόπτης προστασίας από παραβίαση καλύμματος και αφαίρεση από τον τοίχο:	Μεταδίδει ένα σήμα παραβίασης, όταν ο ανιχνευτής αφαιρεθεί από τη βάση του ή όταν η μονάδα απομακρυνθεί από την οροφή.
Συχνότητα:	433,42 MHz
Χρήση:	Προορίζεται για εσωτερική χρήση.

Πληροφορίες για παραγγελίες

RFDW-SM-A Ασύρματη επαφή τοποθέτησης σε επιφάνεια

Για χρήση στη Βόρεια και Νότια Αμερική
Αριθμός παραγγελίας **RFDW-SM-A**

RFDW-SM Ασύρματη επαφή τοποθέτησης σε επιφάνεια

Για χρήση στην Ευρώπη, την Αφρική και την Αυστραλία.
Αριθμός παραγγελίας **RFDW-SM**

RFDW-SM-CHI Ασύρματη επαφή τοποθέτησης σε επιφάνεια

Αριθμός παραγγελίας **RFDW-SM-CHI**

Αξεσουάρ

RFAC-DW-10 Αποστάτης για επαφή RADION, 10τμχ.

Πακέτο 10 αποστατών βάσης και 10 αποστατών μαγνήτη για επαφές επιφανειακής τοποθέτησης θύρας/παραθύρου RADION.

Αριθμός παραγγελίας **RFAC-DW-10**

Παρουσίαση από:

Europe, Middle East, Africa:
Bosch Security Systems B.V.
P.O. Box 80002
5600 JB Eindhoven, The Netherlands
Phone: + 31 40 2577 284
emea.securitysystems@bosch.com
emea.boschsecurity.com

Germany:
Bosch Sicherheitssysteme GmbH
Robert-Bosch-Ring 5
85630 Grasbrunn
Germany
www.boschsecurity.com