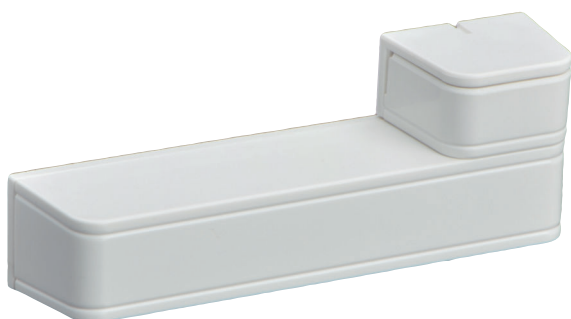


RADION contact SM

www.boschsecurity.com



BOSCH
Életre tervezve



- ▶ Belső mágneses reed kapcsolót tartalmaz
- ▶ Az elemek alacsony töltésszintjére, a fedél megsértésére, illetve a felfogatási felületről való eltávolításra irányuló szabotázsfelügyelet.
- ▶ Akár 5 éves üzemképesség mindössze egyetlen, a felhasználó által cserélhető AAA méretű lítiumelem alkalmazásával.

A Bosch RADION biztonsági megoldásai megfelelő tartományt, méretezhetőséget és kivételes elemélettartamot garantálnak a megbízható működés és a kiemelkedő minőség biztosítása érdekében. A fejlett diagnosztika és többértű eszközbeállítási lehetőségek a telepítést és a karbantartást egyszerűvé és költséghatékonyá teszik. A perifériák széles választéka révén a RADION gyakorlatilag bármilyen felhasználási igényhez rugalmasan képes alkalmazkodni.

A rendszer áttekintése

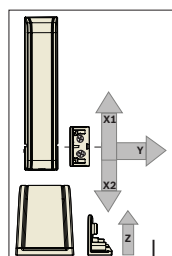
RADION contact SM Mágneses nyitásérzékelő az ajtók és ablakok felügyeletére. A belső reed kapcsolót egy külső mágneses aktiválja, amely az adóegység bármelyik oldalán elhelyezhető. Ez egy beépített fali és fedélszabotázst felügyelő kapcsolóval is rendelkezik, amely szabotázsjelket ad, amikor valaki eltávolítja az eszközt annak alapjáról, vagy lehúzza a falról.

Funkciók

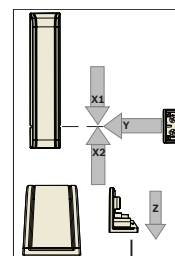
Mágneses nyitásérzékelők

Az eszköz mindkét oldalán reed érintkező található, így a mágneses szerelvény az eszköz 20 mm-es körzetében bármelyik oldalra felszerelhető. Ha a mágnes és az

érintkező között több, mint 20 mm a távolság, az eszköz riasztási jelzést küld a vevőegységbe és onnan a kompatibilis központba.



	Y	20,0 ± 4,0 mm (0,79 ± 0,16 in)
	X1	13,0 ± 3,0 mm (0,51 ± 0,12 in)
	X2	15,5 ± 4,5 mm (0,61 ± 0,18 in)
	Z	23,0 ± 5,0 mm (0,91 ± 0,13 in)
	Y	14,0 ± 7,0 mm (0,55 ± 0,28 in)
	X1	13,0 ± 5,0 mm (0,51 ± 0,13 in)
	X2	14,0 ± 6,0 mm (0,55 ± 0,24 in)
	Z	21,5 ± 1,5 mm (0,85 ± 0,06 in)



	Y	19,0 ± 4,0 mm (0,75 ± 0,16 in)
	X1	12,0 ± 3,0 mm (0,47 ± 0,12 in)
	X2	14,5 ± 4,5 mm (0,57 ± 0,18 in)
	Z	22,0 ± 5,0 mm (0,87 ± 0,13 in)
	Y	13,0 ± 7,0 mm (0,51 ± 0,28 in)
	X1	12,0 ± 5,0 mm (0,47 ± 0,13 in)
	X2	13,0 ± 6,0 mm (0,51 ± 0,24 in)
	Z	20,5 ± 1,5 mm (0,81 ± 0,06 in)

Tanúsítványok és engedélyek

Régió	Tanúsítvány
US	'UL 634 érintkezők és kapcsolók behatolásjelző rendszerekkel történő használatra FCC 15. rész

Régió	Szabályzatoknak való megfelelési/ minőségi jelzések	
Németország	VdS	H116003 [AMAX 2100/3000, RFRC-OPT, RFUN, RFDW-RM, RFDW-SM, RFPR-12, RFDL-11, RFKF-TB, RFKB-FB]
Európa	CE	EMC, LVD, R&TTE, RoHS [RFDW-SM]
	EN5013 1	EN-ST-000160 [RFDW-SM]
Belgium	INCERT	B-509-0072 [RADION RFDW-RM, RFDW-SM]
Oroszország	GOST	TC N RU 0-NL.MH09.B.00334 EAC
Egyesült Államok	UL	20121218-BP8028 [RFDW-SM-A, RFDW-RM-A]
	CSFM	7272-1615-0249 [RFSM-A]
	FCC	Part 15 Security/Remote Control Transmitter 433.42 MHz
Kanada	IC	1249A-RWSSFT [RFDW-SM-A, RFDW-RM-A, RFBT-A, RFUN-A, RFKF-A, RFRP-A, RFPR-12-A, RFPR-C12-A, RFSM-A, RFPB-TB-A, RFPB-SB-A, RFKF-FB-A, RFKF-TB-A, RFIN-A, RFGB-A]
Franciaország	AFNOR	2120200022A0 RFDW-SM
Kína	CCC	2013031901000110 [RFDW-SM-CHI]
Brazília	ANATEL	2798-13-1855 [RFDW-SM-A]

Telepítési/konfigurálási megjegyzések

Felszerelési szempontok

Az adóegységet egy belső ajtó- vagy ablakkeretre szerelje fel, a mágness pedig az ajtó vagy az ablak szárnyának belsejére rögzítse. Ügyeljen rá, hogy az adóegység védve legyen az időjárás olyan behatásaitól, mint az extrém hőmérséklet, magas páratartalom, eső vagy hó.



Megjegyzés

A fémfelületre szerelés befolyásolhatja a rádiófrekvenciás kommunikációt.

A műanyag mágnesfedélnek az ajtóval vagy az ablakkal elvágólag történő felszerelése megakadályozza a műanyag burkolat esetleges károsodását.

Műszaki adatok

Tulajdonságok

Méretetek: Adó	19,5 mm x 82,55 mm x 12,8 mm (0,76" x 3,25" x 0,50")
Méretetek:	18,5 mm x 24,5 mm x 12,5 mm

Mágnes (0,72" x 0,97" x 0,49")

Tápellátás

Feszültség:	1,5 V egyenáram
Elem típusa	AAA lítiumelem
Elem élettartama:	Akár 5 év

A működtetési környezettel szembeni elvárások

Hőmérséklet:	0° C-tól +49° C-ig (+32° F-tól +120° F-ig)
Relatív páratartalom:	Max. 93%-ig, ha nincs kondenzáció
Fedél- és fali szabotázskapcsoló:	Szabotázskapcsolási jelet továbbít, ha az érzékelőt valaki eltávolítja az alapjáról, vagy az egységet letépi a mennyezetről.
Frekvencia	433,42 MHz
Alkalmazhatóság:	Beltéri használatra való.

Kompatibilitás

Vevőkészülék:	B810 vezeték nélküli vevőegység (csak az RFDW-SM-A-val kompatibilis) RFRC-OPT vezeték nélküli vevőegység (csak az RFDW-SM-mel kompatibilis) RFRC-OPT-CHI vezeték nélküli vevőegység (csak az RFDW-SM-CHI-vel kompatibilis)
---------------	--

Rendelési információk

RFDW-SM-A Vez. nélk., felületre sz. nyitásérzékelő

Észak- és Dél-Amerikában történő használatra.

Rendelési szám **RFDW-SM-A**

RFDW-SM Vez. nélk., felületre sz. nyitásérzékelő

Európában, Afrikában és Ausztráliában történő használatra.

Rendelési szám **RFDW-SM**

RFDW-SM-CHI Vez. nélk., felületre sz. nyitásérzékelő

Rendelési szám **RFDW-SM-CHI**

Tartozékok

RFAC-DW-10 Távtartó RADION nyitásérzékelőhöz, 10db

10 alaptávtartót és 10 mágneses távtartót tartalmazó csomag a felületre szerelhető RADION ajtó/ablak nyitásérzékelőkhöz.

Rendelési szám **RFAC-DW-10**

Bemutatta:

Europe, Middle East, Africa:
Bosch Security Systems B.V.
P.O. Box 80002
5600 JB Eindhoven, The Netherlands
Phone: + 31 40 2577 284
emea.securitysystems@bosch.com
emea.boschsecurity.com

Germany:
Bosch Sicherheitssysteme GmbH
Robert-Bosch-Ring 5
85630 Grasbrunn
Germany
www.boschsecurity.com