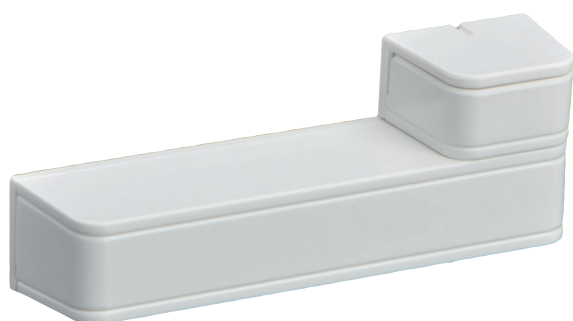


RADION contact SM

www.boschsecurity.com



BOSCH
Tecnologia per la vita



- ▶ Contatto magnetico reed interno
- ▶ Segnalazione delle condizioni di carica bassa delle batterie, antimanomissione e antirimozione dalla superficie di montaggio
- ▶ Fino a 5 anni di funzionamento garantito mediante una batteria al litio AAA sostituibile dall'utente

La soluzione di sicurezza wireless RADION di Bosch offre varietà, scalabilità e un'eccezionale durata delle batterie, caratteristiche necessarie per garantire prestazioni affidabili e di qualità superiore. Il sistema di diagnostica avanzata e diverse opzioni di programmazione facilitano l'installazione e rendono la manutenzione semplice e conveniente. Con una gamma completa di periferiche, RADION fornisce la flessibilità necessaria per soddisfare i requisiti di qualsiasi tipo di applicazione.

Panoramica sistema

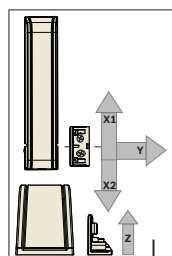
RADION contact SM fornisce un contatto magnetico reed per il monitoraggio di porte e finestre. Il contatto reed interno viene attivato da un magnete esterno che può essere posizionato su entrambi i lati del trasmettitore. Inoltre è dotato di un interruttore antimanomissione e antirimozione integrato che trasmette un segnale di manomissione in caso di rimozione del dispositivo dalla base o dalla parete.

Funzioni

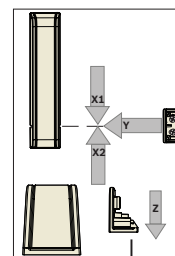
Contatti reed

Un contatto reed è presente su ciascun lato del dispositivo, in modo da consentire il montaggio del magnete in uno spazio di 20 mm su ciascun lato del dispositivo. Quando la distanza tra il magnete e il

contatto reed interno supera i 20 mm di spazio, viene inviato un segnale di allarme al ricevitore, quindi alla centrale di controllo compatibile.



	Y	20,0 ± 4,0 mm (0,79 ± 0,16 in)
	X1	13,0 ± 3,0 mm (0,51 ± 0,12 in)
	X2	15,5 ± 4,5 mm (0,61 ± 0,18 in)
	Z	23,0 ± 5,0 mm (0,91 ± 0,13 in)
	Y	14,0 ± 7,0 mm (0,55 ± 0,28 in)
	X1	13,0 ± 5,0 mm (0,51 ± 0,13 in)
	X2	14,0 ± 6,0 mm (0,55 ± 0,24 in)
	Z	21,5 ± 1,5 mm (0,85 ± 0,06 in)



	Y	19,0 ± 4,0 mm (0,75 ± 0,16 in)
	X1	12,0 ± 3,0 mm (0,47 ± 0,12 in)
	X2	14,5 ± 4,5 mm (0,57 ± 0,18 in)
	Z	22,0 ± 5,0 mm (0,87 ± 0,13 in)
	Y	13,0 ± 7,0 mm (0,51 ± 0,28 in)
	X1	12,0 ± 5,0 mm (0,47 ± 0,13 in)
	X2	13,0 ± 6,0 mm (0,51 ± 0,24 in)
	Z	20,5 ± 1,5 mm (0,81 ± 0,06 in)

Certificazioni ed autorizzazioni

Paese	Certificato
USA	UL 634 - Connettori ed interruttori per l'utilizzo con sistemi di allarme intrusione

Regione	Conformità alle normative/marchi di qualità	
Germania	VdS	H116003 [AMAX 2100/3000, RFRC-OPT, RFUN, RFDW-RM, RFDW-SM, RFPR-12, RFDL-11, RFKF-TB, RFKB-FB]
Europa	CE	EMC, LVD, R&TTE, RoHS [RFDW-SM]
	EN50131	EN-ST-000160 [RFDW-SM]
Belgio	INCERT	B-509-0072 [RADION RFDW-RM, RFDW-SM]
Russia	GOST	TC N RU Д-НЛ.МН09.В.00334 EAC
Stati Uniti	UL	20121218-BP8028 [RFDW-SM-A, RFDW-RM-A]
	CSFM	7272-1615-0249 [RFSM-A]
	FCC	Part 15 Security/Remote Control Transmitter 433.42 MHz
Canada	IC	1249A-RWSSFT [RFDW-SM-A, RFDW-RM-A, RFBT-A, RFUN-A, RFKF-A, RFRP-A, RFPR-12-A, RFPR-C12-A, RFSM-A, RFPB-TB-A, RFPB-SB-A, RFKF-FB-A, RFKF-TB-A, RFIN-A, RFGB-A]
Francia	AFNOR	2120200022A0 RFDW-SM
Cina	CCC	2013031901000110 [RFDW-SM-CHI]
Brasile	ANATEL	2798-13-1855 [RFDW-SM-A]

Note di installazione/configurazione

Note di montaggio

Montare il trasmettitore sul telaio interno di una porta o di una finestra, quindi posizionare il magnete all'interno della parte mobile della porta o finestra. Assicurarsi che il trasmettitore sia protetto dagli agenti atmosferici, tra cui temperature estreme, umidità, pioggia o neve.



Avviso

L'installazione su superfici metalliche può disturbare lo schema di propagazione RF del trasmettitore radio.

L'installazione della copertura ad incasso in plastica del magnete sulla porta o sulla finestra consente di evitare possibili danni alla copertura del magnete.

Specifiche tecniche

Proprietà

Dimensioni: trasmettitore	19,5 mm x 82,55 mm x 12,8 mm
Dimensioni: magnete	18,5 mm x 24,5 mm x 12,5 mm

Alimentazione

Alimentazione/tensione:	1,5 VDC
Tipo di batteria:	AAA al litio
Durata della batteria:	Fino a 5 anni

Note ambientali

Temperatura:	Intervallo durante il funzionamento: da -10 ° C a +49 ° C Solo installazioni UL: da 0 ° C a +49 ° C Solo EN 50130-5 Classe II: da -10 ° C a 40 ° C
Ambiente	Conforme a EN50130-5 Classe II
Umidità relativa:	Fino a 93% senza condensa
Interruttore antimanomissione ed antirimozione:	Trasmette un segnale di manomissione quando il rilevatore viene estratto dalla base o l'unità viene rimossa dal soffitto.
Frequenza:	433,42 MHz
Utilizzo:	Concepito per l'uso in ambienti interni.

Informazioni per l'ordinazione

RFDW-SM-A Contatto montaggio superficie wireless

Utilizzo consentito nell'America del Nord e del Sud
Numero ordine **RFDW-SM-A**

EWE-DETCTR-IW 12mths wrty ext detector general

Estensione della garanzia di 12 mesi
Numero ordine **EWE-DETCTR-IW**

RFDW-SM Contatto montaggio superficie wireless

Per l'utilizzo in Europa, Africa e Australia.
Numero ordine **RFDW-SM**

EWE-DETCTR-IW 12mths wrty ext detector general

Estensione della garanzia di 12 mesi
Numero ordine **EWE-DETCTR-IW**

RFDW-SM-CHI Contatto montaggio superficie wireless

Numero ordine **RFDW-SM-CHI**

EWE-DETCTR-IW 12mths wrty ext detector general

Estensione della garanzia di 12 mesi
Numero ordine **EWE-DETCTR-IW**

Accessori

RFAC-DW-10 Distanziatore contatto RADION, 10pz

Confezione da 10 distanziali base e 10 distanziali magnete per contatti porta/finestra RADION, per montaggio in superficie.
Numero ordine **RFAC-DW-10**

Rappresentato da:

Europe, Middle East, Africa:
Bosch Security Systems B.V.
P.O. Box 80002
5600 JB Eindhoven, The Netherlands
Phone: + 31 40 2577 284
emea.securitysystems@bosch.com
emea.boschsecurity.com

Germany:
Bosch Sicherheitssysteme GmbH
Robert-Bosch-Ring 5
85630 Grasbrunn
Germany
www.boschsecurity.com