

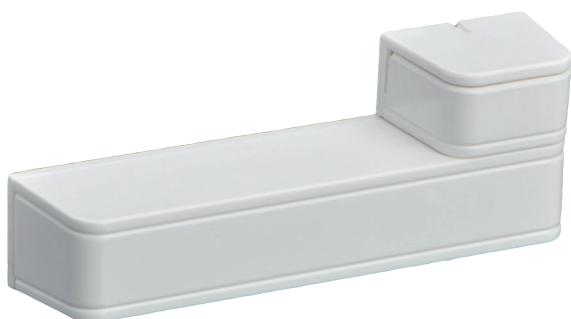
# RADION-contact SM

www.boschsecurity.com



**BOSCH**

Technologie voor het leven



- ▶ Intern, magnetisch reedschakelcontact
- ▶ Met controle op bijna lege batterij, sabotage van de behuizing en verwijdering van het montageoppervlak
- ▶ Werkt tot 5 jaar op één AAA-lithiumbatterij die gemakkelijk door een gebruiker kan worden vervangen

RADION draadloze bewakingsoplossing van Bosch biedt het bereik, de schaalbaarheid en uitzonderlijke levensduur van de batterij die nodig zijn om betrouwbare prestaties en een uitstekende kwaliteit te garanderen. Geavanceerde opties voor diagnose en registratie van meerdere apparaten zorgen ervoor dat de installatie en het onderhoud kostenefficiënter kunnen worden uitgevoerd. Met een complete productielijn van randapparatuur biedt RADION de flexibiliteit waarmee aan de vereisten van praktisch elke toepassing kan worden voldaan.

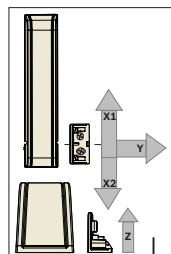
## Systemoverzicht

RADION contact SM beschikt over een magnetische reedcontactschakelaar voor het bewaken van deuren en ramen. Het interne reedcontact wordt geactiveerd door een uitwendig magneetsysteem dat aan beide zijden van de zender kan worden geplaatst. Het beschikt tevens over een ingebouwde sabotagevoorziening voor wand en kap die een sabotagesignaal geeft als het apparaat van de sokkel of van de muur wordt verwijderd.

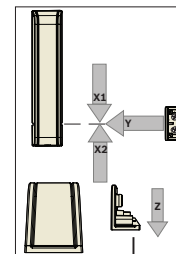
## Funcities

### Reedcontacten

Op beide zijden van het apparaat bevindt zich een reedcontact, zodat het magneetsysteem aan beide zijden binnen 20 mm afstand van het apparaat kan worden gemonteerd. Wanneer de afstand tussen de magneet en de interne reedschakelaar groter wordt dan 20 mm, wordt er een alarmsignaal naar de ontvanger gestuurd en van daaruit naar de compatibele inbraakcentrale.



	Y	20.0 ± 4.0 mm (0.79 ± 0.16 in)
	X1	13.0 ± 3.0 mm (0.51 ± 0.12 in)
	X2	15.5 ± 4.5 mm (0.61 ± 0.18 in)
	Z	23.0 ± 5.0 mm (0.91 ± 0.13 in)
	Y	14.0 ± 7.0 mm (0.55 ± 0.28 in)
	X1	13.0 ± 5.0 mm (0.51 ± 0.13 in)
	X2	14.0 ± 6.0 mm (0.55 ± 0.24 in)
	Z	21.5 ± 1.5 mm (0.85 ± 0.06 in)



	Y	19.0 ± 4.0 mm (0.75 ± 0.16 in)
	X1	12.0 ± 3.0 mm (0.47 ± 0.12 in)
	X2	14.5 ± 4.5 mm (0.57 ± 0.18 in)
	Z	22.0 ± 5.0 mm (0.87 ± 0.13 in)
	Y	13.0 ± 7.0 mm (0.51 ± 0.28 in)
	X1	12.0 ± 5.0 mm (0.47 ± 0.13 in)
	X2	13.0 ± 6.0 mm (0.51 ± 0.24 in)
	Z	20.5 ± 1.5 mm (0.81 ± 0.06 in)

## Certificaten en normen

Regio	Certificatie	
V.S.	'UL 634 connectoren en schakelaars voor gebruik met inbraakdetectiesystemen FCC deel 15	
Regio	Naleving van wet- en regelgeving/kwaliteitsaanduidingen	
Duitsland	VdS	H116003 [AMAX 2100/3000, RFRC-OPT, RFUN, RFDW-RM, RFDW-SM, RFPR-12, RFDL-11, RFKF-TB, RFKB-FB]
Europa	CE	EMC, LVD, R&TTE, RoHS [RFDW-SM]
	EN50131	EN-ST-000160 [RFDW-SM]
België	INCERT	B-509-0072 [RADION RFDW-RM, RFDW-SM]
Rusland	GOST	TC N RU Д-НЛ.МН09.В.00334 EAC
VS	UL	20121218-BP8028 [RFDW-SM-A, RFDW-RM-A]
	CSFM	7272-1615-0249 [RFSM-A]
	FCC	Part 15 Security/Remote Control Transmitter 433.42 MHz
Canada	IC	1249A-RWSSFT [RFDW-SM-A, RFDW-RM-A, RFBT-A, RFUN-A, RFKF-A, RFRP-A, RFPR-12-A, RFPR-C12-A, RFSM-A, RFPB-TB-A, RFPB-SB-A, RFKF-FB-A, RFKF-TB-A, RFIN-A, RFGB-A]
Frankrijk	AFNOR	2120200022A0 RFDW-SM
China	CCC	2013031901000110 [RFDW-SM-CHI]
Brazilië	ANATEL	2798-13-1855 [RFDW-SM-A]

## Opmerkingen over installatie/configuratie

### Montageadviezen:

Monteer de zender op een binnendeur of raamkozijn en het magneetsysteem op de binnenkant van het bewegende deel van de deur of het raam. Zorg ervoor dat de zender is beschermd tegen weersinvloeden, zoals extreme temperaturen, vocht, regen of sneeuw.



### Bericht

Installatie op metalen oppervlakken kan het patroon van de radiogolven van de radiozender nadelig beïnvloeden.

Door de kunststof magneetkap verzonken in de deur of het raam te monteren, voorkomt u mogelijke schade aan de kunststof magneetkap.

## Technische specificaties

### Eigenschappen

Afmetingen: 19,5 mm x 82,55 mm x 12,8 mm

Zender	
Afmetingen: Magneet	18,5 mm x 24,5 mm x 12,5 mm

### Voeding

Voeding/spanning:	1,5 VDC
Batterijtype:	Lithium AAA
Levensduur van de batterij:	Maximaal 5 jaar

### Omgevingseisen

Temperatuur:	Functioneel bereik: -10 ° C tot +49 ° C Alleen UL: 0 ° C tot +49 ° C (+32 ° F tot +120 ° F) EN 50130-5 alleen klasse II: -10 ° C tot 40 ° C
Omgeving	Conform EN50130-5 klasse II
Relatieve vochtigheidsgraad:	Maximaal 93%, niet-condenserend
Behuizings- en muursabotageschakelaar:	Geeft een signaal van de sabotageschakelaar door wanneer de melder van zijn sokkel wordt verwijderd of van het plafond wordt verwijderd.
Frequentie:	433,42 MHz
Gebruik:	Bedoeld voor gebruik binnenshuis.

## Bestelinformatie

### RFDW-SM-A Draadloos opbouwcontact

Voor gebruik in Noord- en Zuid-Amerika  
Bestelnummer **RFDW-SM-A**

### EWE-DETR-1W 12mths wrty ext detector general

12 maanden garantieverlenging  
Bestelnummer **EWE-DETR-1W**

### RFDW-SM Draadloos opbouwcontact

Geschikt voor gebruik in Europa, Afrika en Australië.  
Bestelnummer **RFDW-SM**

### EWE-DETR-1W 12mths wrty ext detector general

12 maanden garantieverlenging  
Bestelnummer **EWE-DETR-1W**

### RFDW-SM-CHI Draadloos opbouwcontact

Bestelnummer **RFDW-SM-CHI**

### EWE-DETR-1W 12mths wrty ext detector general

12 maanden garantieverlenging  
Bestelnummer **EWE-DETR-1W**

---

**Accessoires**

**RFAC-DW-10 Afstandplaatset voor RADION-contact, 10x**

Pakket met 10 basis afstandshulzen en 10 magneet afstandshulzen voor RADION deur-/ raamopbouwcontacten.

Bestelnummer **RFAC-DW-10**

---

**Vertegenwoordigd door:**

**Europe, Middle East, Africa:**  
Bosch Security Systems B.V.  
P.O. Box 80002  
5600 JB Eindhoven, The Netherlands  
Phone: + 31 40 2577 284  
emea.securitysystems@bosch.com  
emea.boschsecurity.com

**Germany:**  
Bosch Sicherheitssysteme GmbH  
Robert-Bosch-Ring 5  
85630 Grasbrunn  
Germany  
www.boschsecurity.com