

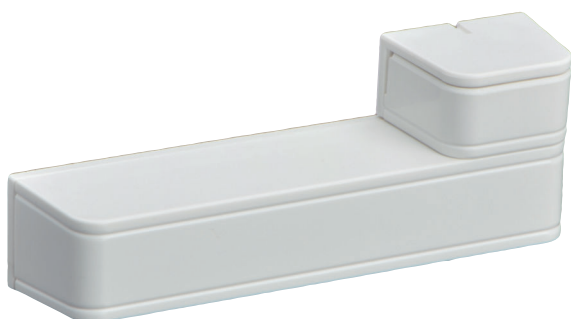
RADION contact SM

www.boschsecurity.com



BOSCH

Technologia bliżej nas



- ▶ Wewnętrzny kontaktron magnetyczny
- ▶ Nadzorowanie stanów niskiego napięcia baterii oraz stanów zabezpieczenia antysabotażowego dotyczącego zdjęcia obudowy i odłączenia od powierzchni montażowej
- ▶ Okres użytkowania do 5 lat przy użyciu jednego wymiennego akumulatora litowego AAA

Bezprzewodowe zabezpieczenie RADION firmy Bosch oferuje duży zasięg, skalowalność i wyjątkowo długą żywotność akumulatora, zapewniając niezawodną pracę i doskonałą jakość. Zaawansowana diagnostyka oraz różne opcje dołączenia urządzenia do systemu sprawiają, że instalacja i konserwacja urządzenia są proste i ekonomiczne. Dzięki pełnej ofercie urządzeń peryferyjnych pilot RADION jest uniwersalny i może być stosowany praktycznie wszędzie.

Ogólne informacje o systemie

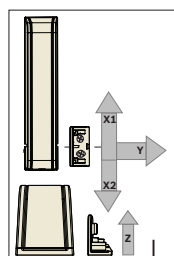
RADION contact SM zawiera kontaktron magnetyczny do monitorowania drzwi i okien. Wewnętrzny kontaktron jest aktywowany przez zewnętrzny magnes, który może być umieszczony po jednej ze stron nadajnika. Urządzenie jest także wyposażone w przełącznik antysabotażowy zabezpieczający przed zdjęciem obudowy i odłączeniem od ściany, który przesyła sygnał sabotażu, gdy ktoś odłączy urządzenie od podstawy lub zdemontuje je ze ściany.

Funkcje

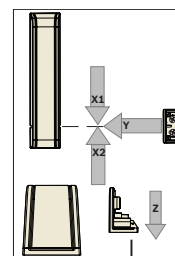
Kontaktrony

Znajdują się po obu stronach urządzenia, co umożliwia montaż magnesu po dowolnej stronie, w odległości 20 mm od urządzenia. Gdy odległość między

magnesem a wewnętrznym kontaktronem przekracza 20 mm, sygnał alarmowy jest wysyłany do odbiornika, a stamtąd do zgodnej centrali alarmowej.



Y	20.0 ± 4.0 mm (0.79 ± 0.16 in)
X1	13.0 ± 3.0 mm (0.51 ± 0.12 in)
X2	15.5 ± 4.5 mm (0.61 ± 0.18 in)
Z	23.0 ± 5.0 mm (0.91 ± 0.13 in)
Y	14.0 ± 7.0 mm (0.55 ± 0.28 in)
X1	13.0 ± 5.0 mm (0.51 ± 0.13 in)
X2	14.0 ± 6.0 mm (0.55 ± 0.24 in)
Z	21.5 ± 1.5 mm (0.85 ± 0.06 in)



Y	19.0 ± 4.0 mm (0.75 ± 0.16 in)
X1	12.0 ± 3.0 mm (0.47 ± 0.12 in)
X2	14.5 ± 4.5 mm (0.57 ± 0.18 in)
Z	22.0 ± 5.0 mm (0.87 ± 0.13 in)
Y	13.0 ± 7.0 mm (0.51 ± 0.28 in)
X1	12.0 ± 5.0 mm (0.47 ± 0.13 in)
X2	13.0 ± 6.0 mm (0.51 ± 0.24 in)
Z	20.5 ± 1.5 mm (0.81 ± 0.06 in)

Certyfikaty i homologacje

Region	Certyfikat
US	UL634, Connectors and Switches for Use with Burglar-Alarm Systems FCC Część 15

Obszar	Zgodność z przepisami/cechy jakości	
Niemcy	VdS	H116003 [AMAX 2100/3000, RFRC-OPT, RFUN, RFDW-RM, RFDW-SM, RFPR-12, RFDL-11, RFKF-TB, RFKB-FB]
Europa	CE	EMC, LVD, R&TTE, RoHS [RFDW-SM]
	EN5013 1	EN-ST-000160 [RFDW-SM]
Belgia	INCERT	B-509-0072 [RADION RFDW-RM, RFDW-SM]
Rosja	GOST	TC N RU Д-НЛ.МН09.В.00334 EAC
Stany Zjednoczone	UL	20121218-BP8028 [RFDW-SM-A, RFDW-RM-A]
	CSFM	7272-1615:0249 [RFSM-A]
	FCC	Part 15 Security/Remote Control Transmitter 433.42 MHz
Kanada	IC	1249A-RWSSFT [RFDW-SM-A, RFDW-RM-A, RFBT-A, RFUN-A, RFKF-A, RFRP-A, RFPR-12-A, RFPR-C12-A, RFSM-A, RFPB-TB-A, RFPB-SB-A, RFKF-FB-A, RFKF-TB-A, RFIN-A, RFGB-A]
Francja	AFNOR	2120200022A0 RFDW-SM
Chiny	CCC	2013031901000110 [RFDW-SM-CHI]
Brazylia	ANATEL	2798-13-1855 [RFDW-SM-A]

Uwagi dotyczące instalacji i konfiguracji

Sposób montażu

Zamontować nadajnik po wewnętrznej stronie na framudze drzwi lub ramie okiennej, a magnes – po wewnętrznej stronie ruchomej części drzwi lub okna. Upewnić się, że nadajnik jest chroniony przed działaniem czynników atmosferycznych, takich jak ekstremalne temperatury, wilgotność, deszcz lub śnieg.



Uwaga

Montaż na powierzchniach metalowych może zakłócić rozchodzenie się fal radiowych z nadajnika radiowego.

Zamontowanie plastikowej obudowy magnesu w taki sposób, że nie wystaje poza płaszczyznę drzwi lub okna, zapobiegnie możliwemu uszkodzeniu plastikowej obudowy magnesu.

Parametry techniczne

Właściwości

Wymiary: Nadajnik	19,5 mm x 82,55 mm x 12,8 mm
Wymiary: Magnes	18,5 mm x 24,5 mm x 12,5 mm

Zasilanie

Zasilanie/napięcie:	1,5 V DC
Typ akumulatora:	Litowy AAA
Żywotność akumulatora:	Maks. 5 lat

Parametry środowiskowe

Temperatura:	Zakres podczas pracy: od -10 do 49°C Tylko UL: 0° C ÷ +49° C +32° F +120° F EN 50130-5, tylko klasa II: od -10 do 40°C
Otoczenie	Zgodność z normą EN50130-5, klasa II
Wilgotność względna:	Maks. 93%, bez kondensacji
Włącznik zabezpieczający przed zdjęciem obudowy i odłączeniem od ściany:	Przesyła sygnał włącznika zabezpieczającego, gdy czujnik zostanie wyjęty z podstawy lub urządzenie zostanie odłączone od ściany.
Częstotliwość:	433,42 MHz
Zastosowanie:	Do zastosowań wewnętrznych.

Informacje do zamówień

RFDW-SM-A Bezprzewodowy styk do montażu powierzech.

Przeznaczony na rynek Ameryki Północnej i Południowej
Numer zamówienia **RFDW-SM-A**

EWE-DETCTR-IW 12mths wrty ext detector general

Przedłużenie gwarancji o 12 miesięcy
Numer zamówienia **EWE-DETCTR-IW**

RFDW-SM Bezprzewodowy styk do montażu powierzchni.

Na rynek Europy, Afryki i Australii.
Numer zamówienia **RFDW-SM**

EWE-DETCTR-IW 12mths wrty ext detector general

Przedłużenie gwarancji o 12 miesięcy
Numer zamówienia **EWE-DETCTR-IW**

RFDW-SM-CHI Bezprzewodowy styk do montażu powierzech.

Numer zamówienia **RFDW-SM-CHI**

EWE-DETCTR-IW 12mths wrty ext detector general

Przedłużenie gwarancji o 12 miesięcy
Numer zamówienia **EWE-DETCTR-IW**

Akcesoria

RFAC-DW-10 Podkładka do styku RADION, 10szt.
Zestaw 10 podkładek dystansowych pod czujki i 10 podkładek dystansowych pod magnesy do kontaktronów drzwiowych/okiennych RADION.

Numer zamówienia **RFAC-DW-10**

Reprezentowane przez:

Europe, Middle East, Africa:
Bosch Security Systems B.V.
P.O. Box 80002
5600 JB Eindhoven, The Netherlands
Phone: + 31 40 2577 284
emea.securitysystems@bosch.com
emea.boschsecurity.com

Germany:
Bosch Sicherheitssysteme GmbH
Robert-Bosch-Ring 5
85630 Grasbrunn
Germany
www.boschsecurity.com