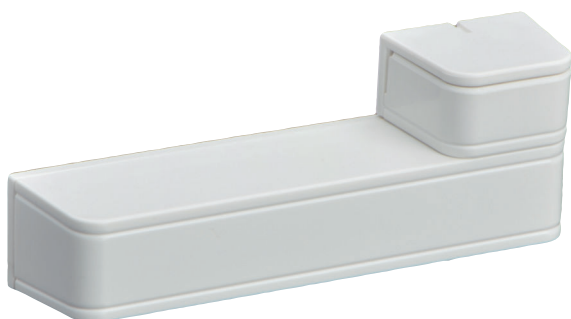


RADION magnetkontakt

www.boschsecurity.com



BOSCH
Invented for life



- En intern magnetisk tungkontakt
- Övervakning finns för låg batterinivå, sabotage mot kapslingen samt bortbrytningskydd.
- Fungerar upp till 5 år med ett enda AAA-litiumbatteri som kan bytas ut av kunden

Trådlös RADION från Bosch erbjuder den räckvidd, skalbarhet och exceptionella batterilivslängd som krävs för att säkerställa tillförlitliga prestanda och överlägsen kvalitet. Avancerad diagnostik och flera alternativ för registrering av enheter gör att installation och underhåll är lätt och kostnadseffektivt. Med ett komplett sortiment av kringutrustning erbjuder RADION flexibilitet för praktiskt taget vilka användningskrav som helst.

Systemöversikt

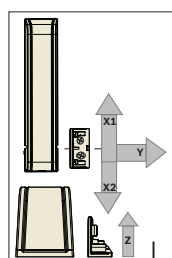
RADION contact SM har en magnetisk tungkontakt för övervakning av dörrar och fönster. Den interna tungkontakten aktiveras av en extern magnet som kan placeras på endera sidan av sändaren. Den har också ett inbyggt sabotageskydd för bortbrytning och kapsling som sänder en sabotagesignal när någon tar bort detektorn från bakstycket eller drar ner den från väggen.

Funktioner

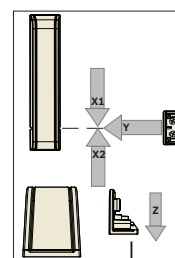
Tungkontakter

Det finns en tungkontakt på var sida om enheten och magnetenheten monteras inom 20 mm (0,78 tum) från enheten på endera sidan. Om avståndet mellan magneten och den interna tungkontakten i kontakten

överskrider 20 mm (0,78 tum) skickas en larmsignal till mottagaren och därifrån till den kompatibla centralapparaten.



Y	20,0 ± 4,0 mm (0,79 ± 0,16 in)
X1	13,0 ± 3,0 mm (0,51 ± 0,12 in)
X2	15,5 ± 4,5 mm (0,61 ± 0,18 in)
Z	23,0 ± 5,0 mm (0,91 ± 0,13 in)
Y	14,0 ± 7,0 mm (0,55 ± 0,28 in)
X1	13,0 ± 5,0 mm (0,51 ± 0,13 in)
X2	14,0 ± 6,0 mm (0,55 ± 0,24 in)
Z	21,5 ± 1,5 mm (0,85 ± 0,06 in)



Y	19,0 ± 4,0 mm (0,75 ± 0,16 in)
X1	12,0 ± 3,0 mm (0,47 ± 0,12 in)
X2	14,5 ± 4,5 mm (0,57 ± 0,18 in)
Z	22,0 ± 5,0 mm (0,87 ± 0,13 in)
Y	13,0 ± 7,0 mm (0,51 ± 0,28 in)
X1	12,0 ± 5,0 mm (0,47 ± 0,13 in)
X2	13,0 ± 6,0 mm (0,51 ± 0,24 in)
Z	20,5 ± 1,5 mm (0,81 ± 0,06 in)

Certifikat och godkännanden

Region	Certifikat
USA	* UL 634, kontaktdon och omkopplare för användning med inbrottslarmsystem FCC del 15

Region	Överensstämmelse med regelverk/ kvalitetsmärkning	
Tyskland	VdS	H116003 [AMAX 2100/3000, RFRC-OPT, RFUN, RFDW-RM, RFDW-SM, RFPR-12, RFDL-11, RFKF-TB, RFKB-FB]
Europa	CE	EMC, LVD, R&TTE, RoHS [RFDW-SM]
	EN5013 1	EN-ST-000160 [RFDW-SM]
Belgien	INCERT	B-509-0072 [RADION RFDW-RM, RFDW-SM]
Ryssland	GOST	TC N RU 01-NL.MH09.B.00334 EAC
USA	UL	20121218-BP8028 [RFDW-SM-A, RFDW-RM-A]
	CSFM	7272-1615-0249 [RFSM-A]
	FCC	Part 15 Security/Remote Control Transmitter 433.42 MHz
Kanada	IC	1249A-RWSSFT [RFDW-SM-A, RFDW-RM-A, RFBT-A, RFUN-A, RFKF-A, RFRP-A, RFPR-12-A, RFPR-C12-A, RFSM-A, RFPB-TB-A, RFPB-SB-A, RFKF-FB-A, RFKF-TB-A, RFIN-A, RFGB-A]
Frankrike	AFNOR	2120200022A0 RFDW-SM
Kina	CCC	2013031901000110 [RFDW-SM-CHI]
Brasilien	ANATEL	2798-13-1855 [RFDW-SM-A]

Installations- och konfigurationskommentarer

Montering

Montera sändaren på innerkarmen till en dörr eller ett fönster och magneten på insidan av dörrens eller fönstrets rörliga del. Se till att sändaren är skyddad mot väderförhållanden som extrema temperaturer, fukt, regn eller snö.



Obs

Installation på metallytor kan påverka radiosignalen på radiosändaren/-mottagaren.

Om magnetens plastkåpa placeras mot dörren eller fönstret förhindras eventuella skador på plastkåpan.

Representerad av:

Europe, Middle East, Africa:
Bosch Security Systems B.V.
P.O. Box 80002
5600 JB Eindhoven, The Netherlands
Phone: + 31 40 2577 284
emea.securitysystems@bosch.com
emea.boschsecurity.com

Germany:
Bosch Sicherheitssysteme GmbH
Robert-Bosch-Ring 5
85630 Grasbrunn
Germany
www.boschsecurity.com

Tekniska specifikationer

Egenskaper

Mått: Sändare	19,5 mm x 82,55 mm x 12,8 mm 0,76 in x 3,25 in x 0,50 in
Mått: Magnet	18,5 mm x 24,5 mm x 12,5 mm 0,72 in x 0,97 in x 0,49 in

Ström

Ström/spänning:	1,5 V DC
Batterityp:	AAA litium
Batterilivslängd:	Upp till 5 år

Miljöspecifikationer

Temperatur:	0° C till +49° C (+32° F till +120° F)
Relativ luftfuktighet:	Upp till 93% icke-kondenserande
Kapslings sabotage- och bortbrytningskydd:	Sänder en sabotagesignal när detektorn tas bort från bakstycket eller enheten dras ner från taket.
Frekvens:	433,42 MHz
Användning:	Avsedd för inomhusbruk.

Kompatibilitet

Mottagare:	B810 trådlös mottagare (endast kompatibel med RFDW-SM-A) RFRC-OPT trådlös mottagare (endast kompatibel med RFDW-SM) RFRC-OPT-CHI trådlös mottagare (endast kompatibel med RFDW-SM-CHI)
------------	--

Beställningsinformation

RFDW-SM (433,42 MHz)

För Europa, Afrika och Australien.

Ordernummer **RFDW-SM**