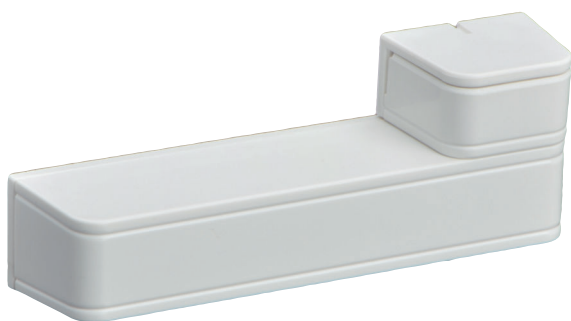


# RADION contact SM

www.boschsecurity.com



- ▶ 内部磁簧开关触点
- ▶ 监测电池电量不足状态、护罩防拆状态和自安装表面防拆开关拆卸的状态
- ▶ 使用一个用户可更换的 AAA 锂电池，使用寿命长达 5 年

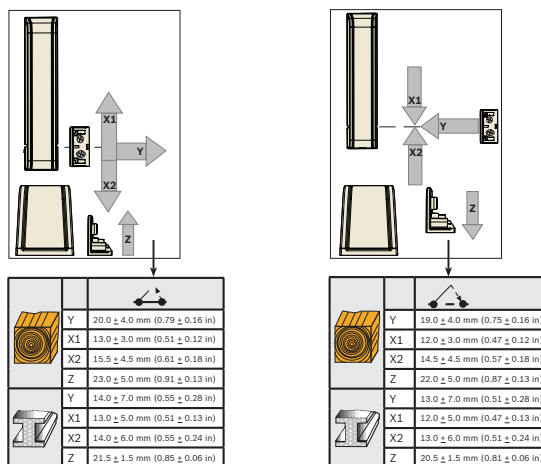
博世的 RADION 无线安防解决方案提供确保可靠性能和优良品质所需的范围、可扩展性和出色的电池寿命。先进的诊断功能与多设备注册选项使安装和维护变得简单和极具成本效益。RADION 拥有一系列完整的外围设备，能够灵活地满足几乎所有应用需求。

## 系统概述

RADION contact SM 提供用于监控门窗的磁控舌簧开关触点。内部舌簧开关触点由安装在发射器任何一侧的外部磁铁组件激活。此外，它还具有内置墙壁/护盖防拆开关，当有人从底座拆卸设备或从墙壁拉掉设备时，此类开关可传输破坏信号。

## 功能

舌簧开关触点  
设备两侧各有一个舌簧开关触点，因此磁铁组件可以安装在距设备任意一侧不超过 20 毫米（0.78 英寸）的位置。当磁铁与触点的内部舌簧开关之间的距离超过 20 毫米（0.78 英寸）时，报警信号就会发送至接收器，然后传递到兼容的控制主机。



## 认证标准

地区	证书
美国	*与防盗报警系统配合使用的 UL 634 连接器和开关 FCC 第 15 部分

区域	合规/质量标记	
德国	VdS	H116003 [AMAX 2100/3000, RFRC-OPT, RFUN, RFDW-RM, RFDW-SM, RFPR-12, RFDL-11, RFKF-TB, RFKB-FB]
欧洲	CE	EMC, LVD, R&TTE, RoHS [RFDW-SM]
	EN5013 1	EN-ST-000160 [RFDW-SM]
比利时	INCERT	B-509-0072 [RADION RFDW-RM, RFDW-SM]
俄国	GOST	TC N RU Д-НЛ.МН09.В.00334 EAC
美国	UL	20121218-BP8028 [RFDW-SM-A, RFDW-RM-A]
	CSFM	7272-1615:0249 [RFSM-A]
	FCC	Part 15 Security/Remote Control Transmitter 433.42 MHz
加拿大	IC	1249A-RWSSFT [RFDW-SM-A, RFDW-RM-A, RFBT-A, RFUN-A, RFKF-A, RFRP-A, RFPR-12-A, RFPR-C12-A, RFSM-A, RFPB-TB-A, RFPB-SB-A, RFKF-FB-A, RFKF-TB-A, RFIN-A, RFGB-A]
法国	AFNOR	2120200022A0 RFDW-SM
中国	CCC	2013031901000110 [RFDW-SM-CHI]
巴西	ANATEL	2798-13-1855 [RFDW-SM-A]

### 安装/配置说明

#### 安装注意事项

将发射器安装在内部门或窗框架，将磁铁组件安装在门或窗移动部分的内部。确保发射器免受极端温度、湿度、雨或雪等各种天气因素的影响。



#### 注意

安装在金属表面会影响无线收发器的射频传播模式。

将塑料磁铁护盖与门或窗对齐进行安装，将防止可能发生的塑料磁铁护盖损坏。

### 技术指标

#### 特性

尺寸： 发射器	19.5 毫米 x 82.55 毫米 x 12.8 毫米 (0.76 英寸 x 3.25 英寸 x 0.50 英寸)
尺寸：	18.5 毫米 x 24.5 毫米 x 12.5 毫米

#### 供应商：

中国：  
博世（上海）安保系统有限公司  
上海市长宁区虹桥临空经济园区  
福泉北路 333 号 203 幢 8、9 楼  
邮编：200335  
电话：+86 21 2218 1111  
传真：+86 21 2218 2099  
www.boschsecurity.com.cn  
服务邮箱：security@cn.bosch.com

磁铁	(0.72 英寸 x 0.97 英寸 x 0.49 英寸)
电源	
功率/电压：	1.5 VDC
电池类型：	AAA 锂电池
电池寿命：	长达 5 年
环境要求	
温度：	工作范围：-10° C 至 +49° C (+14° F 至 +120° F) 仅限 UL：0° C 至 +49° C (+32° F 至 +120° F) 仅限 EN 50130-5 等级 II：-10° C 至 40° C (+14° F 至 +104° F)
环境	符合 EN50130-5 等级 II
相对湿度：	最高为 93%，无冷凝
护罩/墙壁防拆开关：	从底座拆卸探测器或从天花板拉下装置时，将会传输防拆开关信号。
频率：	433.42 MHz
用途：	供室内使用。

### 订购信息

**RFDW-SM-A** 无线表面安装触点  
适合在北美洲和南美洲地区使用  
订单号 **RFDW-SM-A**

**RFDW-SM** 无线表面安装触点  
适合在欧洲、非洲和澳大利亚使用。  
订单号 **RFDW-SM**

**RFDW-SM-CHI** 无线表面安装触点  
仅适合在中国使用。  
订单号 **RFDW-SM-CHI**

#### 附件

**RFAC-DW-10** 适用于 **RADION** 触点的垫片，**10** 件装  
包含用于 **RADION** 门/窗表面安装触点的 **10** 个底座垫片和 **10** 个磁铁垫片的套件。  
订单号 **RFAC-DW-10**