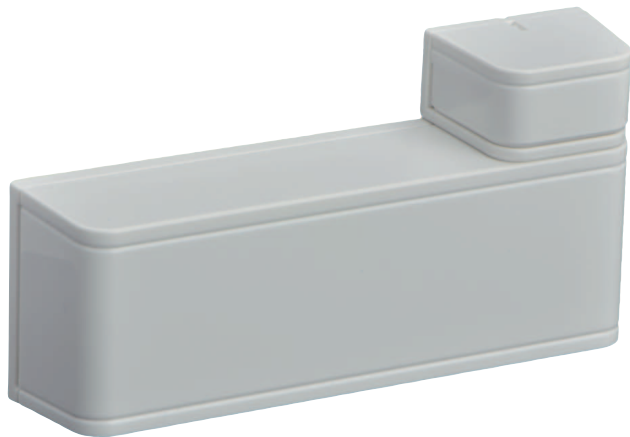


Émetteur RADION universel



- ▶ L'entrée de boucle d'alarme peut être configurée pour fonctionner avec presque tous les détecteurs externes normalement ouverts ou normalement fermés
- ▶ Contact d'ouverture magnétiques internes
- ▶ Supervision de l'état pile faible, autosurveillance à l'ouverture et autosurveillance à l'arrachement
- ▶ Jusqu'à 5 ans d'autonomie en utilisation normale avec une seule pile CR123A au lithium facilement remplaçable

Le détecteur radio RADION offre une portée, une évolutivité et une autonomie garantissant des performances stables. Les options de diagnostic avancé et d'enregistrement de plusieurs dispositifs facilitent l'installation et la maintenance du système. Avec une gamme complète de périphériques radio, RADION vous permet de répondre à des applications là où les éléments filaires ne peuvent être placés.

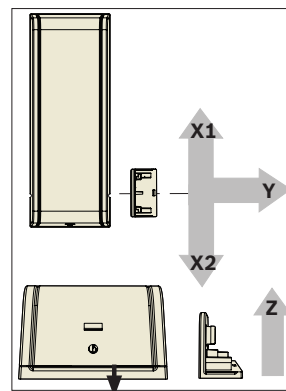
Présentation du système



RADION universel est un émetteur radio utilisé pour surveiller des portes, des fenêtres et des dispositifs à contact sec.

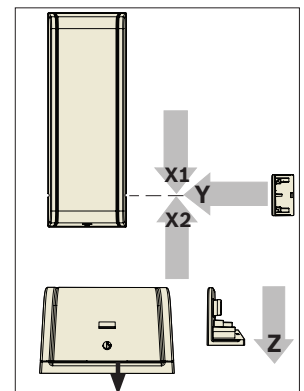
Fonctions



RADION universel est un détecteur et un émetteur radio de contact magnétique et sec adapté à la surveillance de portes, fenêtres et autres dispositifs à contact sec. L'émetteur est doté d'un contact d'autosurveillance à l'ouverture et l'arrachement et d'une supervision radio. Les fonctionnalités supplémentaires incluent également la prise en charge d'une entrée de contact sec supervisée émise par un dispositif externe.

L'entrée de boucle externe peut être configurée pour fonctionner avec des dispositifs à contact sec normalement ouverts ou normalement fermés.



	Y	14.5 ± 1.5 mm (0.57 ± 0.06 in)
	X1	14.5 ± 3.5 mm (0.57 ± 0.14 in)
	X2	15.5 ± 3.5 mm (0.61 ± 0.14 in)
	Z	22.0 ± 4.0 mm (0.87 ± 0.16 in)
	Y	15.0 ± 4.0 mm (0.59 ± 0.16 in)
	X1	14.0 ± 4.0 mm (0.55 ± 0.16 in)
	X2	14.5 ± 4.5 mm (0.57 ± 0.18 in)
	Z	24.0 ± 3.0 mm (0.94 ± 0.12 in)



	Y	12.5 ± 1.5 mm (0.49 ± 0.06 in)
	X1	13.5 ± 3.5 mm (0.53 ± 0.14 in)
	X2	14.5 ± 3.5 mm (0.57 ± 0.14 in)
	Z	20.0 ± 4.0 mm (0.79 ± 0.16 in)
	Y	13.5 ± 4.5 mm (0.53 ± 0.18 in)
	X1	13.0 ± 4.0 mm (0.51 ± 0.16 in)
	X2	13.5 ± 4.5 mm (0.53 ± 0.18 in)
	Z	22.5 ± 3.5 mm (0.89 ± 0.14 in)

Informations réglementaires

Zone	Conformité aux réglementations/labels de qualité	
Europe	CE	EMC, LVD, R&TTE, RoHS [RFUN]
	EN50131	EN-ST-000158 [RFUN]
États-Unis	FCC	Part 15 Security/Remote Control Transmitter 433.42 MHz
	UL	UL 365 - Police Station Connected Burglar Alarm Units
	UL	UL 609 - Standard for Local Burglar Alarm Units and Systems
	UL	UL 634 - Safety of Connectors and Switches for Use with Burglar-Alarm Systems
	UL	UL 636 - Holdup Alarm Units and Systems
	UL	UL 985 - Household Fire Warning System Units (6th edition)
	UL	UL 1023 - Household Burglar Alarm System Units, SIA-CP-01:2010
	UL	UL 1076 - Proprietary Burglar Alarm Units and Systems
	UL	UL 1610 - Central Station Burglar Alarm Units
Canada	IC	1249A-RWSSFT
Chine	CCC	2021031901000024 [RFUN-CHI]
Allemagne	VdS	H116003 [AMAX 2100/3000, RFRC-OPT, RFUN, RFDW-RM, RFDW-SM, RFPR-12, RFDL-11, RFKF-TB, RFKB-FB]
Australie	RCM	[RFUN]
Belgique	INCERT	B-509-0073 [RADION RFUN]
Brésil	ANATEL	2750-13-1855
Russie	GOST	TC N RU Д-НЛ.МН09.В.00334 EAC
Singapour	iDA	N0374-18 IMDA ESER Acknowledgement of Registration for Bosch RFUN

Remarques sur l'installation/la configuration

Instructions de montage

Lorsque vous installez l'ensemble magnétique RADION universel, il est recommandé d'encastrer l'aimant dans la porte ou la fenêtre.

Montez l'émetteur sur l'encadrement de porte d'intérieur ou de fenêtre coté intérieur, et l'aimant sur l'intérieur de la partie mobile de la porte ou de la

fenêtre. Vérifiez que l'émetteur est protégé des intempéries telles que les températures extrêmes, l'humidité, la pluie ou la neige.

i Remarque

L'installation sur une surface métallique peut perturber le schéma de propagation des ondes radio de l'émetteur-récepteur.

L'encastrement du couvercle d'aimant en plastique dans la porte ou la fenêtre permet de protéger cet élément.

Compatibilité

Récepteurs :	Récepteur radio B810 (compatible uniquement avec RFUN-A) Récepteur radio RFRC-OPT (compatible uniquement avec RFUN) Récepteur radio RFRC-OPT-CHI (compatible uniquement avec RFUN-CHI)
--------------	--

Caractéristiques techniques

Propriétés

Dimensions :	33,02 x 82,55 x 19,5 mm
Émetteur	(1,30 x 3,25 x 0,76 po)
Dimensions :	18,5 mm x 24,5 mm x 12,5 mm
Magnétique	(0,72 x 0,97 x 0,49 po)

Puissance

Alimentation/tension :	Une batterie au lithium CR123A, 3 VDC
Durée de vie de la pile :	Jusqu'à 5 ans

Caractéristiques environnementales

Température :	Plage de fonctionnement : -10 °C à +49 °C UL uniquement : 0 °C à +49 °C (+32 °F à +120 °F) Norme EN 50130-5 classe II uniquement : -10 à 40 °C
Environnement	Conformité à la norme EN50130-5 classe II
Humidité relative :	Jusqu'à 93% sans condensation
Contact d'autosurveillance à l'ouverture et à l'arrachement :	Transmet un signal de contact d'autosurveillance si le détecteur est retiré de son socle ou si l'unité est arrachée du mur.

Distance maximale entre le capteur et l'aimant :	<12.7 mm (1/2 in) Placez l'aimant d'un côté ou de l'autre. Des marques sur le socle indiquent la position de l'aimant.
Section des câbles :	0.65 mm (22 AWG) to 1.5 mm (16 AWG)
Fréquence :	433,42 MHz
Utilisation :	Conçu pour une utilisation en intérieur.

Informations de commande

RFUN Contact magnétique radio avec 1 entrée

Destiné aux marchés européen, Amérique du Nord, africain et australien.

Numéro de commande **RFUN | F.01U.253.619**
F.01U.383.352

RFUN-CHI Entrée et contact boucle radio

Destiné uniquement au marché chinois.

Numéro de commande **RFUN-CHI | F.01U.253.637**
F.01U.383.367

Accessoires

RFAC-UN-10 Entretoise RADION universel TX, 10pcs

Jeu de 10 entretoises de base et de 10 entretoises magnétiques pour l'émetteur universel RADION.

Numéro de commande **RFAC-UN-10 | F.01U.312.299**

Services

EWE-DECTER-IW 12 mths wrty ext detector general

Extension de garantie de 12 mois

Numéro de commande **EWE-DECTER-IW**

Représenté par :

Europe, Middle East, Africa:
Bosch Security Systems B.V.
P.O. Box 80002
5600 JB Eindhoven, The Netherlands
Phone: + 31 40 2577 284
www.boschsecurity.com/xc/en/contact/
www.boschsecurity.com

Germany:
Bosch Sicherheitssysteme GmbH
Robert-Bosch-Ring 5
85630 Grasbrunn
Tel.: +49 (0)89 6290 0
Fax: +49 (0)89 6290 1020
de.securitysystems@bosch.com
www.boschsecurity.com

North America:
Bosch Security Systems, LLC
130 Perinton Parkway
Fairport, New York, 14450, USA
Phone: +1 800 289 0096
Fax: +1 585 223 9180
onlinehelp@us.bosch.com
www.boschsecurity.com