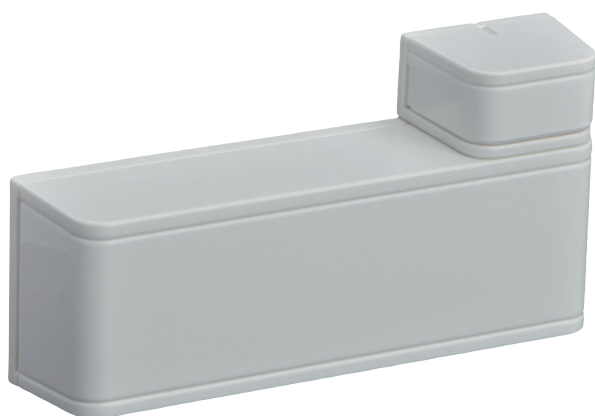


# RADION trasmettitore universale

www.boschsecurity.com



**BOSCH**  
Tecnologia per la vita



- ▶ Ingresso singolo di allarme configurabile per l'utilizzo con qualsiasi rilevatore esterno NO (Normalmente aperto) o NC (Normalmente chiuso).
- ▶ Contatto magnetico reed integrato
- ▶ Segnalazione delle condizioni di carica bassa delle batterie, antimanomissione e antirimozione dalla superficie di montaggio
- ▶ Fino a 5 anni di funzionamento garantito mediante una batteria a litio CR123A sostituibile dall'utente

La soluzione di sicurezza wireless RADION di Bosch offre varietà, scalabilità e un'eccezionale durata delle batterie, caratteristiche necessarie per garantire prestazioni affidabili e di qualità superiore. Il sistema di diagnostica avanzata e diverse opzioni di programmazione facilitano l'installazione e rendono la manutenzione semplice e conveniente. Con una gamma completa di periferiche, RADION fornisce la flessibilità necessaria per soddisfare i requisiti di qualsiasi tipo di applicazione.

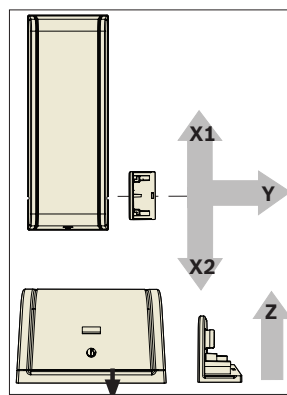
## Panoramica sistema

RADION universal è un trasmettitore wireless utilizzato per controllare porte, finestre e altri dispositivi a contatto secco.

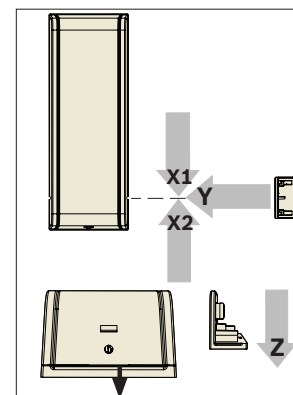
## Funzioni

RADION universal è un rilevatore e trasmettitore wireless a contatto magnetico e secco, ideale per il controllo di porte, finestre o altri dispositivi a contatto secco. Il trasmettitore è dotato di una copertura, di un interruttore antimanomissione e di supervisione RF. Tra le funzionalità aggiuntive è compresa la possibilità di utilizzare un ingresso a contatto secco supervisionato per un dispositivo esterno.

L'ingresso esterno può essere configurato per l'utilizzo con qualsiasi rilevatore esterno NO (Normalmente aperto) o NC (Normalmente chiuso).



	Y	14.5 ± 1.5 mm (0.57 ± 0.06 in)
	X1	14.5 ± 3.5 mm (0.57 ± 0.14 in)
	X2	15.5 ± 3.5 mm (0.61 ± 0.14 in)
	Z	22.0 ± 4.0 mm (0.87 ± 0.16 in)
	Y	15.0 ± 4.0 mm (0.59 ± 0.16 in)
	X1	14.0 ± 4.0 mm (0.55 ± 0.16 in)
	X2	14.5 ± 4.5 mm (0.57 ± 0.18 in)
Z	24.0 ± 3.0 mm (0.94 ± 0.12 in)	



	Y	12.5 ± 1.5 mm (0.49 ± 0.06 in)
	X1	13.5 ± 3.5 mm (0.53 ± 0.14 in)
	X2	14.5 ± 3.5 mm (0.57 ± 0.14 in)
	Z	20.0 ± 4.0 mm (0.79 ± 0.16 in)
	Y	13.5 ± 4.5 mm (0.53 ± 0.18 in)
	X1	13.0 ± 4.0 mm (0.51 ± 0.16 in)
	X2	13.5 ± 4.5 mm (0.53 ± 0.18 in)
Z	22.5 ± 3.5 mm (0.89 ± 0.14 in)	

## Certificazioni ed autorizzazioni

Paese	Certificato
USA	UL 365 – Sistemi ed unità di allarme intrusione collegati alla stazione di polizia UL 609 – Sistemi ed unità di allarme intrusione locali UL 634 - Connettori ed interruttori per l'utilizzo con sistemi di allarme intrusione UL 636 – Sistemi ed unità di allarme antirapina UL 985 - Sistemi di avviso incendio domestici UL 1023 – Sistemi di allarme intrusione domestici UL 1076 – Sistemi ed unità di allarme intrusione proprietari UL 1610 – Unità di allarme intrusione della stazione centrale FCC Parte 15 Classificazione ANSI/SIA CP01-2010
Regione	Conformità alle normative/marchi di qualità
Australia	RCM [RFUN]
Germania	VdS H116003 [AMAX 2100/3000, RFRC-OPT, RFUN, RFDW-RM, RFDW-SM, RFPR-12, RFDL-11, RFKF-TB, RFKB-FB]
Europa	CE EMC, LVD, R&TTE, RoHS [RFUN]
	EN50131 EN-ST-000158 [RFUN]
Belgio	INCERT B-509-0073 [RADION RFUN]
Russia	GOST EAC
Stati Uniti	UL 20121213-BP1448 [RFUN-A]
	FCC Part 15 Security/Remote Control Transmitter 433.42 MHZ
Canada	IC 1249A-RWSSFT [RFDW-SM-A, RFDW-RM-A, RFBT-A, RFUN-A, RFKF-A, RFRP-A, RFPR-12-A, RFPR-C12-A, RFSM-A, RFPB-TB-A, RFPB-SB-A, RFKF-FB-A, RFKF-TB-A, RFIN-A, RFGB-A]
Cina	CCC 2013031901000109 [RFUN-CHI]
Brasile	ANATEL 2750-13-1855 [RFUN-A]
Singapore	iDA N0374-18 IMDA ESER Acknowledgement of Registration for Bosch RFUN

## Note di installazione/configurazione

### Note di montaggio

Quando si installa il gruppo magnetico RADION universal, si consiglia di installare il gruppo in modo che il lato del magnete sia inserito nella porta o nella finestra.

Montare il trasmettitore sul telaio di una porta o finestra interna e il magnete all'interno della parte mobile della porta o finestra. Assicurarsi che il trasmettitore sia protetto da agenti atmosferici, quali temperature estreme, umidità, pioggia o neve.



### Avviso

L'installazione su superfici metalliche può disturbare lo schema di propagazione RF del trasmettitore radio.

L'installazione della copertura in plastica del magnete inserito nella porta o nella finestra consente di evitare possibili danni alla copertura in plastica del magnete.

### Compatibilità

Ricevitori:	Ricevitore wireless B810 (compatibile solo con RFUN-A) Ricevitore wireless RFRC-OPT (compatibile solo con RFUN) Ricevitore wireless RFRC-OPT-CHI (compatibile solo con RFUN-CHI)
-------------	--

## Specifiche tecniche

### Proprietà

Dimensioni: trasmettitore	33,02 mm x 82,55 mm x 19,5 mm
Dimensioni: contatto magnetico	18,5 mm x 24,5 mm x 12,5 mm

### Alimentazione

Alimentazione/tensione:	Una batteria al litio CR123A, 3 VDC
Durata della batteria:	Fino a 5 anni

### Note ambientali

Temperatura:	Intervallo durante il funzionamento: da -10 ° C a +49 ° C Solo installazioni UL: da 0 ° C a +49 ° C Solo EN 50130-5 Classe II: da -10 ° C a 40 ° C
Ambiente	Conforme a EN50130-5 Classe II
Umidità relativa:	Fino a 93% senza condensa
Interruttore antimanomissione ed antirimozione:	Trasmette un segnale di manomissione quando il rilevatore viene estratto dalla base o l'unità viene rimossa dalla parete.
Distanza massima tra il sensore ed il magnete:	<12.7 mm (1/2 in) Posizionare il magnete su uno dei lati del trasmettitore. La base è contrassegnata per indicare la posizione del magnete.

Tipi di cavo:	0.65 mm (22 AWG) to 1.5 mm (16 AWG)
Frequenza:	433,42 MHz
Utilizzo:	Concepito per l'uso in ambienti interni.

### Informazioni per l'ordinazione

#### **RFUN-A Contatto e ingresso loop wireless**

Utilizzo consentito nell'America del Nord e del Sud  
Numero ordine **RFUN-A**

#### **EWE-RFREC-IW 12mths wrty ext RF Receiver / Repeater**

Estensione della garanzia di 12 mesi  
Numero ordine **EWE-RFREC-IW**

#### **RFUN Contatto e ingresso loop wireless**

Per l'utilizzo in Europa, Africa e Australia.  
Numero ordine **RFUN**

#### **EWE-DECTTR-IW 12mths wrty ext detector general**

Estensione della garanzia di 12 mesi  
Numero ordine **EWE-DECTTR-IW**

#### **RFUN-CHI Contatto e ingresso loop wireless**

Per l'uso solo in Cina.  
Numero ordine **RFUN-CHI**

#### **EWE-DECTTR-IW 12mths wrty ext detector general**

Estensione della garanzia di 12 mesi  
Numero ordine **EWE-DECTTR-IW**

#### **Accessori**

#### **RFAC-UN-10 Distanziatore RADION universal TX, 10pz**

Confezione da 10 distanziali base e 10 distanziali  
magnete per trasmettitore RADION universal.  
Numero ordine **RFAC-UN-10**

#### Rappresentato da:

**Europe, Middle East, Africa:**  
Bosch Security Systems B.V.  
P.O. Box 80002  
5600 JB Eindhoven, The Netherlands  
Phone: + 31 40 2577 284  
emea.securitysystems@bosch.com  
emea.boschsecurity.com

**Germany:**  
Bosch Sicherheitssysteme GmbH  
Robert-Bosch-Ring 5  
85630 Grasbrunn  
Germany  
www.boschsecurity.com