

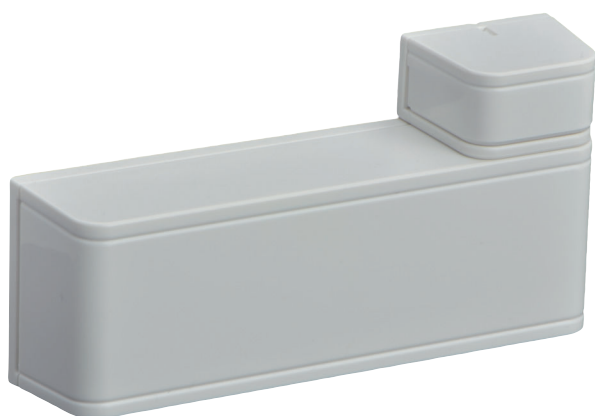
# RADION Transmissor Universal

www.boschsecurity.com



**BOSCH**

Tecnologia para a vida



- ▶ A entrada de loop de alarme único pode ser configurada para utilização com praticamente qualquer detector externo normalmente aberto ou normalmente fechado
- ▶ Contacto de interruptor de reed magnético integrado
- ▶ Supervisão das condições de pilha fraca, sabotagem da tampa e remoção dos dispositivos da superfície de montagem.
- ▶ Funciona até 5 anos com uma única pilha de lítio CR123A.

O RADION via rádio da Bosch proporciona o alcance, a escalabilidade e a excepcional duração da pilha necessários para assegurar um desempenho fiável e uma qualidade superior. Os diagnósticos avançados e as opções de registo de vários dispositivos tornam a instalação e a manutenção simples e económicas. Com uma linha completa de periféricos, o RADION proporciona a flexibilidade para praticamente todas as necessidades de aplicação.

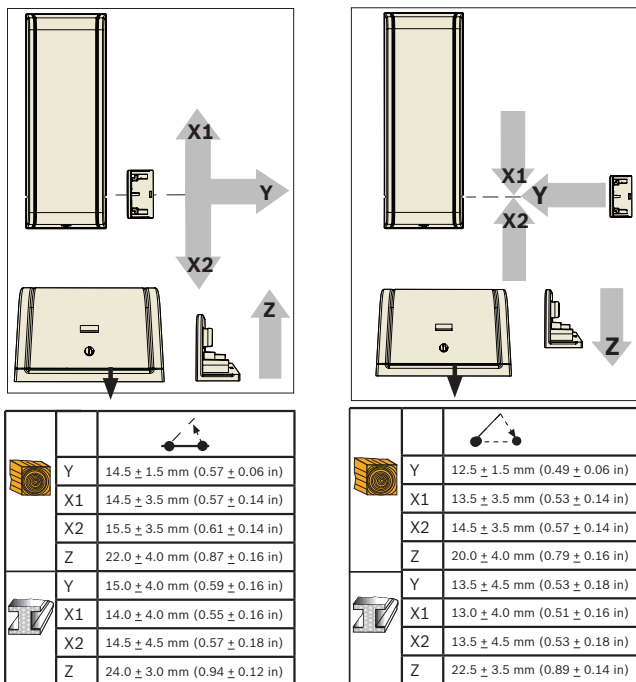
## Vista geral do sistema

O RADION universal é um transmissor via rádio utilizado para monitorização de portas, janelas e dispositivos de contacto seco.

## Funções

O RADION universal é um detector e transmissor via rádio, magnético e de contacto seco, adequado para a monitorização de portas, janelas e outros dispositivos de contacto seco. O transmissor tem um interruptor contra sabotagem na tampa/parede e supervisão de RF. Adicionalmente, também tem capacidade para aceitar a entrada de um contacto seco supervisionado de um dispositivo externo.

A entrada de loop externo pode ser configurada para utilização com dispositivos de contacto seco normalmente abertos ou normalmente fechados.



### Certificações e aprovações

Região	Certificação
EUA	UL 365 – Alarme e sistemas de intrusão ligados à esquadra de polícia UL 609 – Alarme e sistemas de intrusão locais UL 634 – Conectores e interruptores para sistemas de alarme de intrusão UL 636 – Alarme e sistemas de coacção UL 985 – Unidades de sistemas domésticos de aviso de incêndio UL 1023 – Unidades de sistemas domésticos de alarme de intrusão UL 1076 – Alarme e sistemas de intrusão privados UL 1610 – Unidades de alarme de intrusão para central receptora FCC, parte 15 Em conformidade com ANSI/SIA CP01-2010

Região	Conformidade regulamentar/marcas de qualidade	
Austrália	RCM	[RFUN]
Alemanha	VdS	H116003 [AMAX 2100/3000, RFRC-OPT, RFUN, RFDW-RM, RFDW-SM, RFPR-12, RFDL-11, RFKF-TB, RFKB-FB]
Europa	CE	EMC, LVD, R&TTE, RoHS [RFUN]
	EN5013 1	EN-ST-000158 [RFUN]
Bélgica	INCERT	B-509-0073 [RADION RFUN]
Rússia	GOST	EAC
EUA	UL	20121213-BP1448 [RFUN-A]

Região	Conformidade regulamentar/marcas de qualidade	
	FCC	Part 15 Security/Remote Control Transmitter 433.42 MHz
Canadá	IC	1249A-RWSSFT [RFDW-SM-A, RFDW-RM-A, RFBT-A, RFUN-A, RFKF-A, RFRP-A, RFPR-12-A, RFPR-C12-A, RFSM-A, RFPB-TB-A, RFPB-SB-A, RFKF-FB-A, RFKF-TB-A, RFIN-A, RFGB-A]
China	CCC	2013031901000109 [RFUN-CHI]
Brasil	ANATEL	2750-13-1855 [RFUN-A]
Singapura	iDA	N0374-18 IMDA ESER Acknowledgement of Registration for Bosch RFUN

### Notas de instalação/configuração

#### Aspectos relativos à montagem

Ao instalar o conjunto magnético RADION universal, recomenda-se a instalação de forma a que a lateral do conjunto magnético fique à face da área da porta ou janela.

Monte o transmissor num caixilho de porta ou janela interior e o conjunto magnético no interior da parte móvel da porta ou da janela. Assegure-se de que o transmissor se encontra protegido contra elementos meteorológicos, tais como temperaturas extremas, humidade, chuva ou neve.

#### Informação

A instalação em superfícies metálicas pode afectar o padrão de propagação de RF do rádio receptor/transmissor.

Instalar a cobertura plástica do íman à face da porta ou janela irá evitar danos possíveis à cobertura.

### Dados técnicos

#### Propriedades

Dimensões: Transmissor	33,02 x 82,55 x 19,5 mm (1,30 pol. x 3,25 pol. x 0,76 pol.)
Dimensões: Magnético	18,5 mm x 24,5 mm x 12,5 mm (0,72 pol. x 0,97 pol. x 0,49 pol.)

#### Alimentação

Alimentação/Tensão:	Uma pilha de lítio CR123A, 3 VDC
Duração da pilha:	Até 5 anos

**Aspectos ambientais**

Temperatura:	Intervalo funcional: -10 °C a +49 °C (+14 °F a +120 °F) Apenas UL: 0 °C a +49 °C (+32 °F a +120 °F) Apenas EN 50130-5 Classe II: -10 °C a 40 °C (+14 °F a +104 °F)
Ambiente	Em conformidade com a norma EN 50130-5 Classe II
Humidade relativa:	Até 93%, sem condensação
Interruptor contra sabotagem para parede e tampa:	Transmite um sinal de interruptor de sabotagem quando o detector é retirado da sua base ou a unidade é afastada da parede.

Distância máxima entre o dispositivo e o íman:	<12.7 mm (1/2 in) Coloque o íman em qualquer um dos lados. A base tem marcações para indicar o posicionamento do íman.
Calibre do cabo:	0.65 mm (22 AWG) to 1.5 mm (16 AWG)
Frequência:	433,42 MHz
Utilização:	Destinado a utilizações interiores.

**Representada por:**

**Europe, Middle East, Africa:**  
Bosch Security Systems B.V.  
P.O. Box 80002  
5600 JB Eindhoven, The Netherlands  
Phone: + 31 40 2577 284  
emea.securitysystems@bosch.com  
emea.boschsecurity.com

**Germany:**  
Bosch Sicherheitssysteme GmbH  
Robert-Bosch-Ring 5  
85630 Grasbrunn  
Germany  
www.boschsecurity.com