



**BOSCH**  
Tecnologia per la vita

## Nota applicazione

Migliora il livello di sicurezza aggiungendo l'analisi video

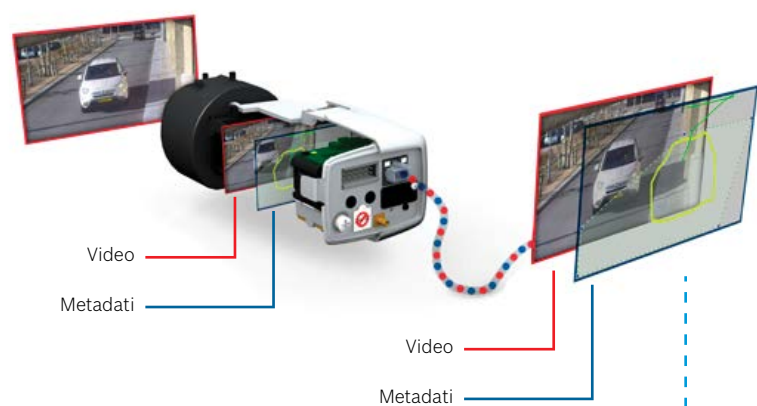
Analisi video integrata nei sistemi di allarme intrusione B/G Series

Le centrali di controllo B Series e G Series integrano in modo intelligente i sistemi di security e safety per una rilevazione intrusione sicura ed affidabile. Bosch offre un livello di sicurezza unico grazie all'integrazione diretta dell'analisi video delle telecamere IP Bosch come zone di rilevazione standard delle centrali di controllo intrusione B Series e G Series.



## Rilevazione affidabile: centrali intrusione con analisi video Bosch integrata

Ciascuna telecamera IP supporta fino a 8 criteri di analisi video in parallelo, assegnabili a 8 zone di rilevazione univoche della centrale intrusione. Ogni allarme di analisi video attivato dalla telecamera viene monitorato e gestito mediante la tastiera e la centrale di controllo. Se scatta un allarme, la centrale di controllo può impartire un comando alla telecamera, ad esempio di spostarsi (funzioni pan-tilt-zoom) o di inviare la registrazione a un indirizzo e-mail.



Allarme attivato

LAN/Internet WiFi



Internet PTSN/GSM

I metadati aggiungono significato e struttura alle riprese video; questo rende le telecamere di rete in grado di capire cosa accade di allertare l'utente su una potenziale minaccia nel momento stesso in cui si verifica.

L'analisi video scansiona ogni immagine, per poi attivare un'allerta sulla centrale intrusione non appena uno dei criteri di allarme predefiniti viene soddisfatto.



Istituto di vigilanza

Notifica mediante app/SMS/e-mail



## Più potente

Le centrali di controllo B Series e G Series supportano fino a 16 telecamere IP Bosch, ognuna delle quali supporta a sua volta fino a 8 segnalazioni di analisi video parallelamente. Ciascun criterio di analisi video nella telecamera è assegnato a una zona di rilevazione univoca, programmato come qualsiasi altra zona intrusione. Inoltre, le centrali di controllo B Series e G Series supportano 4 uscite per ciascuna telecamera IP così da attivare funzioni della telecamera quali, ad esempio, pan-tilt-zoom (PTZ), profili di registrazione o altre funzioni. La rilevazione video del movimento può ad esempio essere utilizzata per attivare delle zone di centrale, attivando la telecamera affinché invii e-mail con immagini istantanee.

## Più preciso

Oltre a garantire un elevatissimo livello di tecnologia, l'analisi video è molto semplice da utilizzare, configurare e controllare. La regolazione dettagliata di aree critiche, dei campi di rilevazione, delle forme degli oggetti e dei movimenti consentono di configurare il sistema come desiderato, in modo rapido e preciso.

## Più affidabile

Grazie alla precisione e all'affidabilità dell'analisi video a bordo telecamera, notevolmente migliorata da alcune funzioni quali la calibrazione e la correzione della prospettiva, è possibile attivare sulla centrale solo eventi reali. L'analisi statistica delle immagini acquisite rende il sistema altamente resistente alle intemperie: pioggia e neve sono infatti eliminate e la stabilizzazione d'immagine garantisce che sia rilevato solo il movimento nell'area ripresa, ma non il movimento causato dall'oscillazione della telecamera stessa a causa del vento. Filtri speciali per dimensione, velocità, direzione e rapporto riducono al minimo il tasso di falsi allarmi, garantendo al contempo flessibilità di programmazione delle allerte di analisi video.

## Più intelligente

Ogni allerta di analisi video che soddisfi i criteri predefiniti attiva immediatamente la zona corrispondente sulla centrale di controllo B Series e G Series, fino all'eliminazione dell'evento in centrale. La porta di analisi video intrusione può essere configurata come:

- ▶ Interno a seguire, quando l'analisi video è 'motion detection', 'attraversamento linea' o 'oggetto nel campo'
- ▶ 24 ore per allerte di analisi video critiche, quali 'oggetto rimosso' 'manomissione telecamera'
- ▶ Con attributi di zona, come Controllo zone incrociato, Ritardo monitor o a scopo di verifica dell'allarme.



Non appena qualcuno o qualcosa accede alla zona predefinita e il timer di presenza prolungata è impostato per 60 secondi, la telecamera attiverà un allarme di presenza prolungata.

L'allarme di presenza prolungata sarà notificato alla centrale di controllo, da dove l'informazione viene inoltrata alla tastiera, che allenterà gli utenti dell'allarme di presenza prolungata.

## Allerta di analisi video **Descrizione**

### **Attraversamento linea**

Qualcuno è entrato in un'area ad accesso limitato e ha attraversato una linea definita. È possibile impiegare più linee per personalizzare l'allerta di rilevazione.



### **Presenza prolungata**

L'allerta di analisi video allerta della presenza quando qualcuno si trattiene troppo a lungo in un'area. Ciò aiuta a prevenire reati in un'area di parcheggio, nell'atrio di un edificio o di un bancomat.



### **Oggetto abbandonato**

L'analisi video è in grado segnalare la rilevazione di presenza, ad esempio, di un'auto parcheggiata in divieto di sosta o di un oggetto dimenticato, notificandolo immediatamente un utente della minaccia.



### **Oggetto rimosso**

Se un oggetto sparisce dalla sua posizione consueta, l'analisi video fa automaticamente saltare un punto di intrusione. I sistemi di controllo di accesso potrebbero bloccare immediatamente i parametri del luogo, impedendo che l'oggetto sia sottratto dall'edificio.



### **Rilevazione folla**

L'analisi video genera un allarme qualora numerosi oggetti siano collocati all'interno di una determinata area. Le applicazioni includono vandalismo, guerriglia, terrorismo e occupazione massiva.



### **Oggetto nel campo Ingresso nel campo Uscita dal campo**

Le allerte di analisi video possono attivare una zona quando un oggetto entra/esce da un'area ad accesso limitato, oppure abbandoni un oggetto. Le allerte possono essere impiegate tutte insieme per rilevare una sequenza univoca o specifica di eventi di analisi video.



### **Manomissione telecamera**

Quando la camera viene manomessa, ad esempio spostata, coperta, mascherata o bloccata, viene attivata una zona intrusione.



### **Filtri oggetto**

È possibile programmare delle caratteristiche di rilevazione analisi video per un oggetto, quali rapporto V/O, velocità, dimensione, direzione e colore oggetto. Tutti i filtri oggetto possono essere combinati per ottenere allerte completamente personalizzabili.



#### **Bosch Security and Safety Systems**

Proteggere vite, edifici o beni materiali è la nostra missione. La nostra gamma di prodotti include sistemi di videosorveglianza, sistemi di rivelazione antintrusione e antincendio e sistemi di evacuazione vocale, nonché di controllo e gestione degli accessi. I nostri sistemi professionali audio e conferenze per la comunicazione vocale, audio e musicale completano la gamma.

Per ulteriori informazioni, visitate il sito [boschsecurity.com](https://www.boschsecurity.com).